

CAMPUS D'ESTIU

2024

CET10®



CEM Bac de Roda



Ajuntament de
Barcelona

CAMPUS
OLÍMPIA

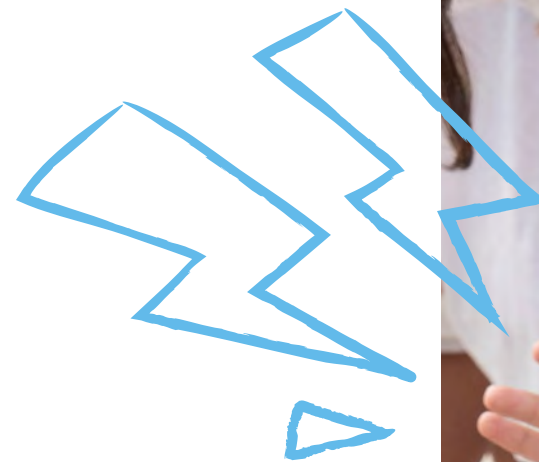
PRESENTACIÓ

Des de CET10, hem elaborat aquest dossier amb **propostes d'activitats esportives i de lleure** que són flexibles i adaptables a les necessitats específiques que tinguin els infants.

Aquestes propostes presenten un **objectiu** comú:
arribar a tot el col·lectiu d'infants i joves.



Confiam que aquest dossier sigui del vostre interès i restem a la vostra disposició per a qualsevol dubte.



CET10

Per a CET10, el temps de lleure és un espai educatiu clau en la formació i creixement dels infants i joves. Entenem l'educació en l'esport i en el lleure educatiu com un vehicle que afavoreix la millora de la qualitat del temps d'oci de les persones, per tal que aquest esdevingui enriquidor, amb caràcter propi i humanitzador.

En aquest espai es dona l'oportunitat d'aprofundir en aspectes molt positius per al creixement personal dels infants i joves.

- > La vivència de grup en un context i entorn desconeguts.
- > La comunicació interpersonal.
- > L'experimentació de noves vivències i activitats.
- > El respecte pel medi ambient i en favor de la sostenibilitat.
- > La importància de la llibertat de les persones.
- > El dret i el respecte a les diferències individuals.
- > El respecte del ritme evolutiu de cada infant.
- > Un espai de creixement educatiu de qualitat per la vida dels infants participants.



OBJECTIUS GENERALS



Per a CET10, el Lleure és una forma alternativa d'aprenentatge en l'àmbit quotidià que **ajuda als infants i joves a desenvolupar-se en llibertat** i a convida d'una manera més dinàmica i divertida.



Apostem per possibilitar el màxim de vivències personals i oportunitats d'aprenentatge, alhora que oferim un entorn ideal per divertir-se i créixer en l'àmbit global. Tenint en compte l'anterior, a continuació mostrem els objectius generals de les nostres activitats:

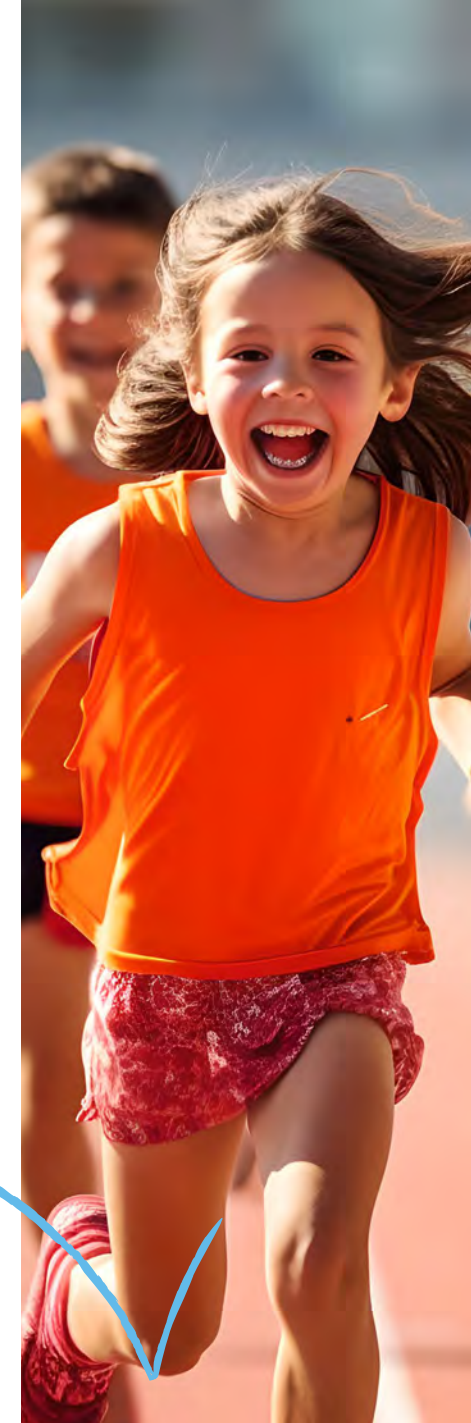
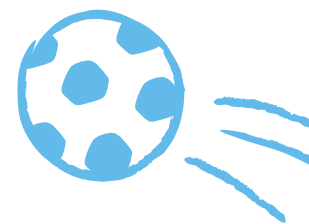
- > Crear un entorn on el joc i l'activitat física afavoreixin el **desenvolupament integral de l'infant/jove**.
- > **Educar l'infant o jove en la reflexió** i en la presa de consciència sobre un/a mateix/a, sobre els i les altres i sobre l'entorn.
- > **Fomentar els valors** per al seu creixement personal (respecte, participació, solidaritat i generositat).
- > **Potenciar la relació interpersonal** i les habilitats socials de l'infant/jove, així com la convivència entre companys i companyes.
- > **Respectar** el dret a la diferència i la **diversitat**.
- > Promoure el **respecte pel nostre entorn**.
- > Utilitzar l'activitat física com a eina d'aprenentatge.
- > **Descobrir noves formes d'entreteniment** a través del joc, l'expressió i la convivència.
- > **Adquirir els hàbits saludables** i les seves respectives rutines (higiene i seguretat, alimentació, exercici físic, etc.) a través de l'esport.



TIPOLOGIA DE CAMPUS

A continuació us presentem un catàleg amb diferents tipologies de campus:

- > **Models de campus que ja hem dut a terme** a altres escoles i que han tingut molt bona valoració per part de les famílies, infants i joves participants.
- > **Models de campus que són de nova creació**, amb propostes d'activitats innovadores i creatives.
- > **Tots els models són totalment flexibles i adaptables** a les necessitats específiques que tingueu i presenten un objectiu comú: gaudir i aprendre amb el lleure i l'esport.



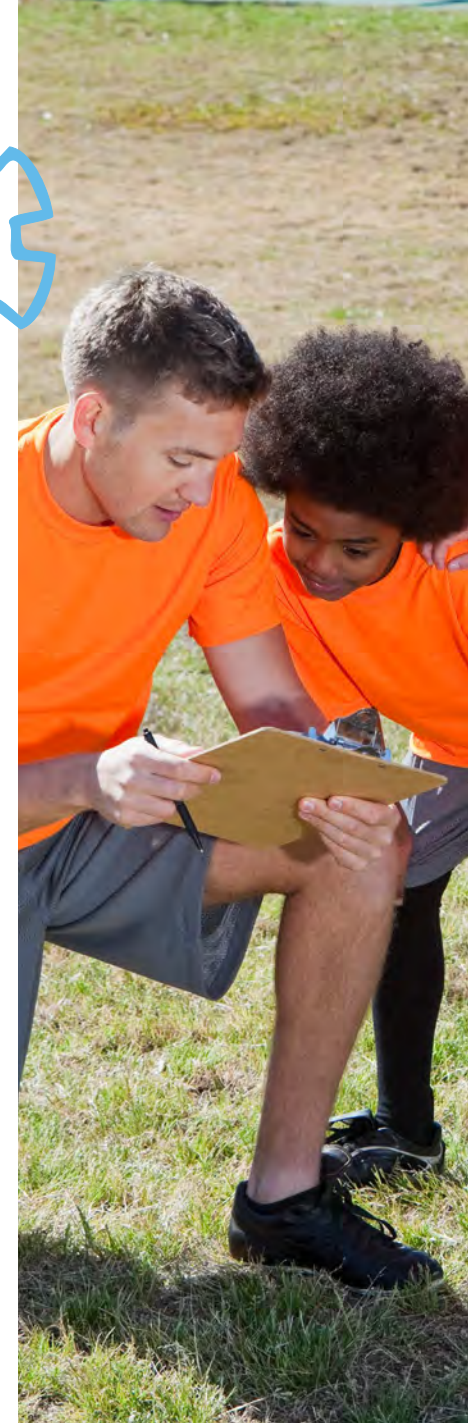
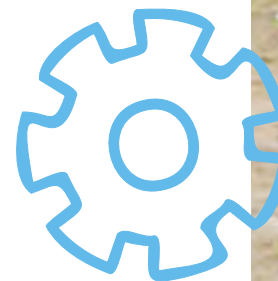
METODOLOGIA

Un cop hem plantejat els objectius a assolir per a cada etapa educativa, s'exposen a continuació els diferents **principis que CET10 considera necessaris** per garantir que el campus d'estiu esdevingui un espai de qualitat educativa:



Sessions estructurades en els següents espais:

- > Espai de cura i benestar.
- > Experiència.
- > Cercle de tancament i reflexió.



PRE-CAMPUS

AL CEM BAC DE RODA 1/4



EDATS

Infants de 3 a 6 anys (d'13 a 15 cursat)



DATES, PREUS
I HORARIS

Del 25 de juny al 6 de setembre

Preus setmanals

Horaris setmana 1 i 8

(25 al 28/06) i (12 al 16/08)

De 9:00 a 13:00 h **66,80 €**

De 9:00 a 17:00 h* **126,60 €**

Horaris setmanes 2 a 7, 9 a 11

(01/07-09/08) i (19/08-06/09)

De 9:00 a 13:00 h **83,50 €**

De 9:00 a 17:00 h* **158,25 €**

- > *Dinar inclòs tots els dies.
- > Acollida gratuïta.
S'ha d'especificar en el moment de la inscripció, per assegurar cobrir el ràtio.



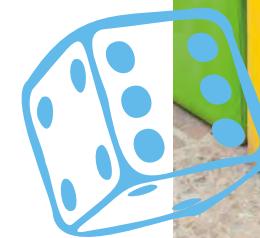
PRE-CAMPUS

AL CEM BAC DE RODA 2/4



OBJECTIUS

- > **Descobrir i gaudir de la pràctica esportiva**, nous esports i formes de joc.
- > **Iniciar-se en disciplines esportives** d'esports d'equip i d'esports individuals.
- > **Treballar les capacitats motrius bàsiques** i psicomotrius a través de l'exercici físic.
- > **Iniciar el desenvolupament d'habilitats motrius bàsiques aquàtiques** tals com: la flotació, la immersió, els girs i els desplaçaments, entre d'altres.
- > **Desenvolupar la creativitat, la coordinació i la consciència corporal** de l'infant a través d'activitats esportives i de jocs.
- > Afavorir la creació i el **compliment de les normes de convivència** entre companys i companyes.



PRE-CAMPUS

AL CEM BAC DE RODA 3/4



DESCRIPCIÓ

Proposta de campus, adaptat a l'edat dels i de les participants, on es mostra l'activitat física i l'esport com una forma de gaudir del temps de lleure.

L'objectiu principal és que els infants s'iniciïn en diferents modalitats esportives, es mantinguin actius i desenvolupin la seva creativitat, coordinació i consciència corporal.

Els i les participants d'aquesta modalitat realitzaran un **curset de natació**, que es desenvoluparà a partir d'exercicis d'aprenentatge adaptats al nivell global del grup. Es farà servir material de flotació sempre que sigui necessari.

Es realitzaran tota mena d'activitats en els diferents espais que proporciona la instal·lació **CEM Bac de Roda**, i gaudiran tant d'excursions setmanals com de sortides diàries als parcs de l'entorn, on realitzaran una gran varietat d'activitats.



PRE-CAMPUS

AL CEM BAC DE RODA 4/4



TIPOLOGIA D'ACTIVITATS

Els infants s'ho passaran d'allò més bé amb la iniciació a diferents modalitats esportives:

- > **Individuals:** tenis i bàdminton, entre d'altres.
- > **Col·lectius:** bàsquet, futbol, minitenis, hoquei, voleibol o rugbi.
- > **Curset de natació:** aprenentatge dels diferents estils, immersions, flotacions, entrades a l'aigua i joc dirigit, tot adaptat a les necessitats de cada participant i amb utilització de material auxiliar.

Combinarem la pràctica esportiva amb:

- > **Jocs cooperatius**, de coneixença, tradicionals i de confiança.
- > **Circuits de psicomotricitat**, gimcanes infantils, fires esportives i molt més.
- > **Jocs musicals i coordinatius** amb suport musical.
- > **Activitats d'expressió corporal.**
- > **Activitats de lleure:** maquillatge, dibuixos, manualitats, etc.

El descobriment de nous jocs i activitats serà tota una aventura!



MULTIESPORTIU

AL CEM BAC DE RODA 1/4



EDATS

Infants de 6 a 12 anys (de 1r a 6è de primària cursat)



DATES, PREUS
I HORARIS

Del 25 de juny al 6 de setembre

Preus setmanals

Horaris setmana 1 i 8
(25 al 28/06) i (12 al 16/08)

De 9:00 a 17:00 h **126,60 €**

Horaris setmanes 2 a 7, 9 a 11
(01/07-09/08) i (19/08-06/09)

De 9:00 a 17:00 h **158,25 €**

- > *Dinar inclòs tots els dies.
- > Acollida gratuïta.
S'ha d'especificar en el moment de la inscripció, per assegurar cobrir el ràtio.



MULTIESPORTIU

AL CEM BAC DE RODA 2/4



OBJECTIUS

- > **Facilitar el coneixement de nous jocs i esports** perquè els infants i joves puguin aprendre i gaudir d'aquests.
- > Millorar les **habilitats motrius bàsiques i específiques** dels diferents esports.
- > **Aprendre aspectes tècnics** dels diferents esports.
- > **Millorar la tècnica dels diferents estils de natació.**
- > Desenvolupar **la creativitat, la coordinació i la presa de decisions.**
- > Integrar activitats creatives i dinàmiques relacionades amb l'esport per **animar els infants i joves a expressar-se** i explorar noves formes d'aprenentatge.
- > **Afavorir l'acceptació i el compliment del reglament** o normativa que caracteritzen cada esport.



MULTIESPORTIU

AL CEM BAC DE RODA 3/4



DESCRIPCIÓ

Proposta de campus, adaptat a l'edat dels i de les participants, on es mostra l'**activitat física i l'esport com una forma de gaudir del temps de lleure.**

L'objectiu principal és que els infants gaudeixin, construeixin **vincles emocionals** i millorin en **diferents modalitats esportives**, mantenint-se actius i desenvolupant la seva **creativitat**, destreses, capacitats físiques i adquirint **hàbits de vida saludables.**

Els i les participants d'aquesta modalitat realitzaran un **curset de natació**, que es desenvoluparà a partir d'exercicis d'aprenentatge adaptats al nivell global del grup. Es farà servir material de flotació sempre que sigui necessari.

Es realitzaran tota mena d'activitats en els diferents espais que proporciona la instal·lació **CEM Bac de Roda**, i gaudiran tant d'excursions setmanals com de sortides diàries als parcs de l'entorn, on realitzaran una gran varietat d'activitats.



MULTIESPORTIU

AL CEM BAC DE RODA 4/4



TIPOLOGIA D'ACTIVITATS

Les activitats giraran entorn del coneixement i la pràctica de diferents activitats físic-esportives:

- > **Individuals:** atletisme, bàdminton, tenis de taula, etc.
- > **Col·lectives:** futbol sala, bàsquet, voleibol, acroesport, hoquei, etc.
- > **Alternatives:** ultimate, pingball, etc.
- > **Curset de natació:** aprenentatge dels diferents estils, immersions, flotacions, entrades a l'aigua i joc dirigit, tot adaptat a les necessitats de cada participant i amb utilització de material auxiliar.

A més a més, combinarem la pràctica esportiva amb:

- > **Jocs cooperatius**, de coneixença, tradicionals i de confiança.
- > **Circuits de psicomotricitat**, gimcanes, fires esportives i molt més.
- > **Jocs musicals i coordinatius** amb suport musical.
- > **Activitats d'expressió corporal.**
- > **Activitats de lleure:** maquillatge, dibuixos, manualitats, etc.

El descobriment de nous jocs i activitats serà tota una aventura!



CAMPUS JOVE

AL CEM BAC DE RODA 1/5



EDATS

Joves de 12 a 18 anys (de 1r de secundària a 2n de batxillerat cursat)



DATES, PREUS
I HORARIS

Del 25 de juny al 6 de setembre

Preus setmanals

Horaris setmana 1 i 8

(25 al 28/06) i (12 al 16/08)

De 9:00 a 17:00 h **126,60 €**

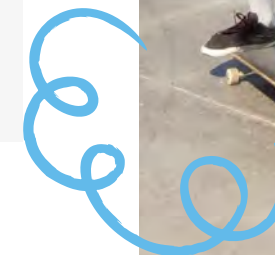
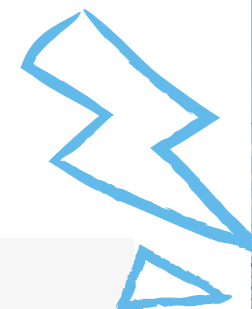
Horaris setmanes 2 a 7, 9 a 11

(01/07-09/08) i (19 al 06/09)

De 9:00 a 17:00 h **158,25 €**

- > **Dinar inclòs** tots els dies.
- > **Acollida gratuïta.**

S'ha d'especificar en el moment de la inscripció, per assegurar cobrir el ràtio.



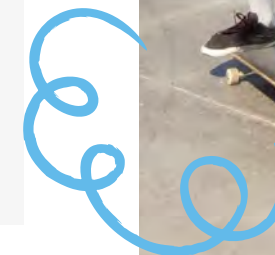
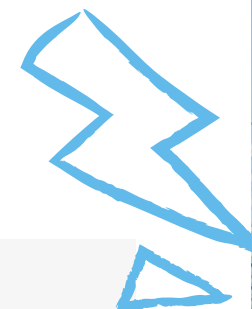
CAMPUS JOVE

AL CEM BAC DE RODA 2/5



OBJECTIUS

- › Crear i acordar un **projecte esportiu comú**, implementant un **enfocament assambleari en la presa de decisions**, i a través del diàleg, la cooperació i l'entreteniment.
- › Concebre als i a les pròpies participants com a **protagonistes del seu temps lliure** per ajudar al desenvolupament de la seva autonomia, afavorint el desenvolupament del seu esperit crític.
- › **Incentivar la participació dels i de les joves** en activitats esportives per promoure un estil de vida saludable i actiu, aprofitant el caràcter lúdic i motivant de l'activitat física.
- › Potenciar la **pràctica adolescent del gènere femení**.
- › **Millorar la tècnica dels diferents estils de natació**.
- › **Generar esports i activitats alternatives** d'educació en el lleure, per a fomentar una apreciació més àmplia i diversificada de les activitats esportives.
- › **Desenvolupar l'autoconfiança** dels i de les joves mitjançant reptes esportius i èxits personals, fomentant la seva autoestima i la seva creença en les seves capacitats.



CAMPUS JOVE

AL CEM BAC DE RODA 3/5



DESCRIPCIÓ

Proposta de **campus de perfeccionament esportiu multidisciplinari** on es duen a terme jocs esportius i exercicis d'aprenentatge tècnic-tàctics, tot combinat amb la pràctica d'activitats físiques de caràcter lúdic, i sempre adaptades a la seva edat.

L'**objectiu principal** és que els i les joves gaudeixin, construeixin **vincles emocionals** i practiquin diferents modalitats esportives, mantenint-se actius/ves i desenvolupant la seva **creativitat, destreses, capacitats físiques** i **adquirint hàbits de vida saludables**.

Els i les participants d'aquesta modalitat realitzaran un **curset de natació**, que es desenvoluparà a partir d'exercicis d'aprenentatge adaptats al nivell global del grup. Es farà servir material de flotació sempre que sigui necessari.

Es realitzaran tota mena d'activitats en els diferents espais que proporciona la instal·lació **CEM Bac de Roda**, i gaudiran tant d'excursions setmanals com de sortides diàries als parcs de l'entorn, on realitzaran una gran varietat d'activitats.

A més, es realitzarà un **projecte esportiu setmanal** (tornejos, gimcanes esportives, fires, etc.) que serà desenvolupat pel grup de convivència i executat al final de la setmana.



CAMPUS JOVE

AL CEM BAC DE RODA 4/5



METODOLOGIA

- > La **metodologia** per realitzar les diferents activitats **és assembleària**, d'aquesta manera entre tots i totes definirem el programa de les diferents activitats a realitzar, fent d'aquest campus un espai participatiu i dinàmic pels joves que hi participen.
- > Es plantejaran **programes esportius setmanals** (tornejos, gimcanes esportives, fires, etc.) que seran desenvolupades pel propi grup de convivència i executades al final de la setmana.
- > Totes les activitats es desenvoluparan a partir del respecte, la tolerància, la igualtat i la inclusió.

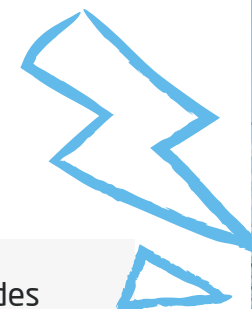
Sessions estructurades en els següents espais:

- > Espai de cura i benestar.
- > Experiència.
- > Cercle de tancament i reflexió.



CAMPUS JOVE

AL CEM BAC DE RODA 5/5



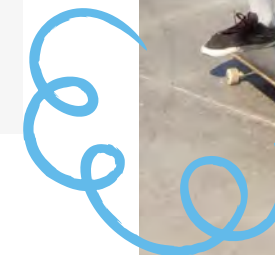
TIPOLOGIA D'ACTIVITATS

Es duran a terme activitats molt dinàmiques i enèrgiques, totalment adaptades a les necessitats del grup, que giraran entorn del **coneixement i la pràctica de diferents modalitats esportives:**

- > **Individuals:** defensa personal, bàdminton, etc.
- > **Col·lectives:** futbol sala, bàsquet, voleibol, acroesport, hoquei, etc.
- > **Alternatives:** acroesport, ultimate, colpbol, etc.
- > **Urbanes:** parkour, scooter i skate, danses urbanes, entre d'altres.
- > **Curset de natació:** aprenentatge dels diferents estils, immersions, flotacions, entrades a l'aigua i joc dirigit, tot adaptat a les necessitats de cada participant i amb utilització de material auxiliar.

A més a més, combinarem les modalitats esportives amb:

- > **Projectes esportius** a desenvolupar.
- > **Jocs cooperatius**, de coneixença, tradicionals i de confiança.
- > **Jocs musicals** i coordinatius.



PRE-PLAY CAMPUS

AL CEM BAC DE RODA 1/5



EDATS

Infants de 3 a 6 anys (d'13 a 15 cursat)



DATES, PREUS
I HORARIS

Del 25 de juny al 2 d'agost

Preus setmanals

Horaris setmana 1

(25 al 28/06)

De 9:00 a 13:00 h **66,80 €**

De 9:00 a 17:00 h* **126,60 €**

Horaris setmanes 2 a 6

(01/07-02/08)

De 9:00 a 13:00 h **83,50 €**

De 9:00 a 17:00 h* **158,25 €**

> *Dinar inclòs tots els dies.

> Acollida gratuïta.

S'ha d'especificar en el moment de la inscripció, per assegurar cobrir el ràtio.



PRE-PLAY CAMPUS

AL CEM BAC DE RODA 2/5



OBJECTIUS

- > **Descobrir i gaudir de la pràctica esportiva**, nous esports i formes de joc.
- > **Iniciar-se en disciplines esportives** d'esports d'equip i d'esports individuals.
- > Fomentar l'**aprenentatge de l'anglès de manera lúdica** i natural mitjançant activitats, jocs i cançons adaptades a l'edat dels infants.
- > Treballar les **capacitats motrius bàsiques** i psicomotrius a través de l'exercici físic.
- > **Començar el desenvolupament d'habilitats motrius bàsiques aquàtiques** tals com: la flotació, la immersió, els girs i els desplaçaments, entre d'altres.
- > Desenvolupar la **creativitat, la coordinació i la consciència corporal** de l'infant a través d'activitats esportives i de jocs.
- > Afavorir la creació i el **compliment de les normes de convivència** entre companys i companyes.



PRE-PLAY CAMPUS

AL CEM BAC DE RODA 3/5



DESCRIPCIÓ

Proposta de **campus en llengua anglesa**, adaptat a l'edat dels i de les participants, **on s'inclou l'aprenentatge de l'anglès d'una forma natural i lúdica amb monitoratge de parla anglesa**, sempre amb el treball conjunt amb l'acadèmia d'anglès Chisholm School i aplicant el Callan Method.

Els i les participants **hauran de passar una avaluació prèvia** per determinar el nivell d'anglès, a partir de mitjans de juny en endavant, amb els i les professionals de l'acadèmia (Rambla Guipúscoa, 11). És necessari demanar cita prèvia enviant un correu electrònic a: info@chisholmschool.es

Els i les participants d'aquesta modalitat realitzaran un **curset de natació**, que es desenvoluparà a partir d'exercicis d'aprenentatge adaptats al nivell global del grup. Es farà servir material de flotació sempre que sigui necessari.

Es realitzaran tota mena d'activitats en els diferents espais que proporciona la instal·lació **CEM Bac de Roda**, i gaudiran tant d'excursions setmanals com de sortides diàries als parcs de l'entorn, on realitzaran una gran varietat d'activitats.



PRE-PLAY CAMPUS

AL CEM BAC DE RODA 4/5



METODOLOGIA

- > Immersió lingüística i reforç positiu.
- > Materials i tècniques didàctiques desenvolupades pels especialistes.
- > Potenciació de la motivació dels infants.

Sessions estructurades en els següents espais:

- > Espai de cura i benestar.
- > Experiència.
- > Cercle de tancament i reflexió.



PRE-PLAY CAMPUS

AL CEM BAC DE RODA 5/5



TIPOLOGIA D'ACTIVITATS

En aquesta modalitat es fusiona la pràctica esportiva amb jocs i les sessions d'anglès. La llengua anglesa és l'únic mitjà de comunicació vàlid durant les diferents activitats que es desenvolupen:

- > **Esports individuals:** tenis i bàdminton, entre d'altres.
- > **Esports col·lectius:** bàsquet, futbol, minitenis, hoquei, voleibol o rugbi.
- > **Curset de natació:** aprenentatge dels diferents estils, immersions, flotacions, entrades a l'aigua i joc dirigit, tot adaptat a les necessitats de cada participant i amb utilització de material auxiliar.

Combinarem la pràctica esportiva amb:

- > **Jocs de coneixença,** cooperatius, tradicionals i de confiança.
- > **Circuits de psicomotricitat,** gimcanes infantils, fires esportives i molt més.
- > **Jocs musicals i coordinatius** amb suport musical.
- > **Activitats d'expressió corporal.**
- > **Activitats de lleure:** maquillatge, dibuixos, manualitats, etc.

El descobriment de nous jocs i activitats serà tota una aventura!



PLAY CAMPUS

AL CEM BAC DE RODA 1/5



EDATS

Infants i joves de 6 a 18 anys
(de 1r de primària a 2n de batxillerat cursat)



**DATES, PREUS
I HORARIS**

Del 25 de juny al 2 d'agost

Preus setmanals

Horaris setmana 1
(25 al 28/06)

De 9:00 a 17:00 h **126,60 €**

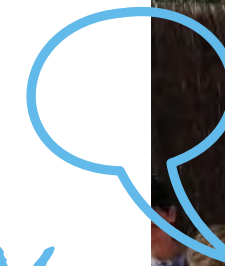
> **Dinar inclòs** tots els dies.

> **Acollida gratuïta.**

S'ha d'especificar en el moment de la inscripció, per assegurar cobrir el ràtio.

Horaris setmanes 2 a 6
(01/07-02/08)

De 9:00 a 17:00 h **158,25 €**



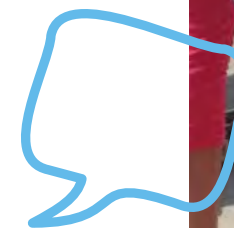
PLAY CAMPUS

AL CEM BAC DE RODA 2/5



OBJECTIUS

- > **Incentivar la comunicació en anglès** durant les activitats en grup, estimulant així l'ús de l'idioma de manera pràctica i significativa.
- > **Millorar les habilitats motrius bàsiques i específiques** dels diferents esports.
- > Aprendre aspectes tècnics dels diferents esports.
- > **Millorar la tècnica dels diferents estils** de natació.
- > Desenvolupar la **creativitat, la coordinació i la presa de decisions**.
- > Integrar activitats creatives i dinàmiques relacionades amb l'esport per **animar els infants i joves a expressar-se** i explorar noves formes d'aprenentatge.
- > Afavorir l'acceptació i **el compliment del reglament** o normativa que caracteritzen cada esport.



PLAY CAMPUS

AL CEM BAC DE RODA 3/5



DESCRIPCIÓ

Proposta de **campus en llengua anglesa**, adaptat a l'edat dels i de les participants, **on s'inclou l'aprenentatge de l'anglès d'una forma natural i lúdica amb monitoratge de parla anglesa**, sempre amb el treball conjunt amb l'acadèmia d'anglès Chisholm School i aplicant el Callan Method.

Els i les participants **hauran de passar una avaluació prèvia** per determinar el nivell d'anglès, a partir de mitjans de juny en endavant, amb els i les professionals de l'acadèmia (Rambla Guipúscoa, 11). És necessari demanar cita prèvia enviant un correu electrònic a: info@chisholmschool.es

Els i les participants d'aquesta modalitat realitzaran un **curset de natació**, que es desenvoluparà a partir d'exercicis d'aprenentatge adaptats al nivell global del grup. Es farà servir material de flotació sempre que sigui necessari.

Es realitzaran tota mena d'activitats en els diferents espais que proporciona la instal·lació **CEM Bac de Roda**, i gaudiran tant d'excursions setmanals com de sortides diàries als parcs de l'entorn, on realitzaran una gran varietat d'activitats.



PLAY CAMPUS

AL CEM BAC DE RODA 4/5

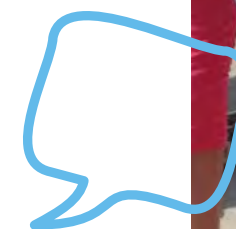


METODOLOGIA

- > Immersió lingüística i reforç positiu.
- > Materials i tècniques didàctiques desenvolupades pels especialistes.
- > Potenciació de la motivació dels infants.

Sessions estructurades en els següents espais:

- > Espai de cura i benestar.
- > Experiència.
- > Cercle de tancament i reflexió.



PLAY CAMPUS

AL CEM BAC DE RODA 5/5



TIPOLOGIA D'ACTIVITATS

En aquesta modalitat es fusiona la pràctica esportiva amb jocs i les sessions d'anglès. La llengua anglesa és l'únic mitjà de comunicació vàlid durant les diferents activitats que es desenvolupen:

- > **Esports individuals:** atletisme, bàdminton, tenis de taula, etc.
- > **Esports col·lectius:** futbol sala, bàsquet, voleibol, acroesport, hoquei, etc.
- > **Esports alternatius:** ultimate, pingball, etc.
- > **Curset de natació:** aprenentatge dels diferents estils, immersions, flotacions, entrades a l'aigua i joc dirigit, tot adaptat a les necessitats de cada participant i amb utilització de material auxiliar.

A més a més, combinarem les modalitats esportives amb:

- > **Jocs cooperatius**, de coneixença, tradicionals i de confiança.
- > **Jocs musicals i coordinatius** amb suport musical.
- > **Circuits de motricitat**, gimcanes, tornejos esportius i molt més.



ESCOLA DE BALL

AL CEM BAC DE RODA 1/4



EDATS

Infants i joves de 6 a 18 anys

(de 1r de primària a 2n de batxillerat cursat)



DATES, PREUS
I HORARIS

Del 25 de juny al 2 d'agost

Preus setmanals

Horaris setmana 1

(25 al 28/06)

De 9:00 a 17:00 h **126,60 €**

> Dinar inclòs tots els dies.

> Acollida gratuïta.

S'ha d'especificar en el moment de la inscripció, per assegurar cobrir el ràtio.

Horaris setmanes 2 a 6

(01/07-02/08)

De 9:00 a 17:00 h **158,25 €**



ESCOLA DE BALL

AL CEM BAC DE RODA 2/4



OBJECTIUS

- > **Descobrir noves danses** i formes d'expressió corporal.
- > Millorar la tècnica dels **diferents estils de natació**.
- > Treballar les **qualitats motrius bàsiques** i psicomotrius a través de la dansa.
- > **Desenvolupar les habilitats físiques bàsiques** a través de la dansa.
- > Aprendre i millorar **habilitats motrius** específiques de cada tipus de dansa.
- > Desenvolupar la **creativitat, la coordinació i la consciència corporal** juntament amb la melodia.



ESCOLA DE BALL

AL CEM BAC DE RODA 3/4



DESCRIPCIÓ

Proposta de **campus específic de ball**, adaptat a l'edat i nivell dels i de les seves participants, destinat a la iniciació i perfeccionament de tots els aspectes tècnics d'aquesta disciplina esportiva i a l'aprenentatge de diferents modalitats, tenint en compte la diversió com a referent primordial per despertar la curiositat dels infants i joves.

L'objectiu principal és **millorar el domini del propi cos i de l'expressió de sentiments i emocions** a través del mateix, amb la música com a eina facilitadora del procés d'aprenentatge.

Els i les participants d'aquesta modalitat realitzaran un **curset de natació**, que es desenvoluparà a partir d'exercicis d'aprenentatge adaptats al nivell global del grup. Es farà servir material de flotació sempre que sigui necessari.

Es realitzaran tota mena d'activitats en els diferents espais que proporciona la instal·lació **CEM Bac de Roda**, i gaudiran tant d'excursions setmanals com de sortides diàries als parcs de l'entorn, on realitzaran una gran varietat d'activitats.



ESCOLA DE BALL

AL CEM BAC DE RODA 4/4



TIPOLOGIA D'ACTIVITATS

Partint de la dansa clàssica i contemporània i sempre tenint en compte les característiques personals de cada participant, també s'inclouran altres modalitats de ball:

> **Hip Hop, jazz, acrobàcies, etc.**

A més a més, combinarem les sessions de danses amb:

> **Jocs de coneixença**, tradicionals i de confiança.

> **Jocs musicals i coordinatius** amb suport musical.

> **Circuits de motricitat**, gimcanes, tornejos esportius i molt més.

> **Curset de natació**: aprenentatge dels diferents estils, immersions, flotacions, entrades a l'aigua i joc dirigit, tot adaptat a les necessitats de cada participant i amb utilització de material auxiliar.



Sortides

INFANTIL



CAMPUS D'ESTIU 2024

CET 10[®]

Sortides

TOT EL DIA



CAMPUS D'ESTIU 2024

CET 10[®]

THE INDOOR JUMPING CLUB

 [CLICA AQUÍ](#)



LLOC

Districte de Sant Martí (Barcelona)



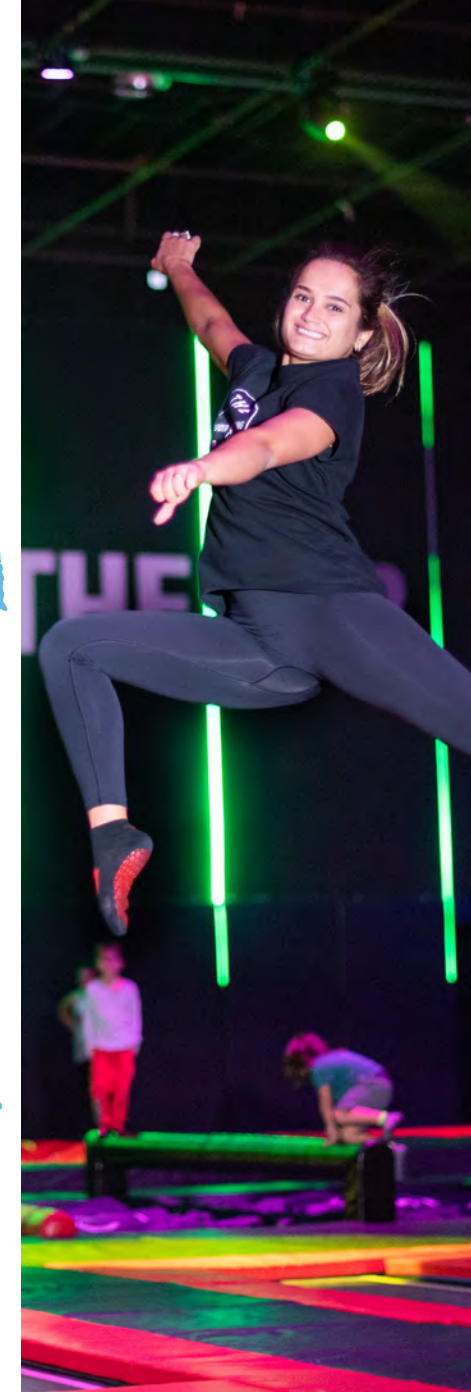
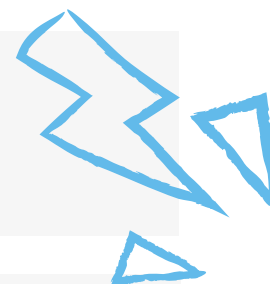
ACTIVITAT

Parc de llits elàstics per realitzar activitats de salt adaptades a totes les edats, fomentant l'activitat física, la creativitat i el descobriment de nous desafiaments.



CAL PORTAR

Roba i calçat còmodes, i ampolla amb aigua.



PARC MEDIAMBIENTAL DE GUALBA

 [CLICA AQUÍ](#)



LLOC

Gualba (Barcelona)



ACTIVITAT

- > Senderisme amb diferents itineraris per la natura.
- > Parc infantil.
- > Accés a la piscina.



CAL PORTAR

Roba i calçat còmodes, ampolla amb aigua, crema solar, banyador, tovallola i xanquetes.



GRANJA CAN GEL

 [CLICA AQUÍ](#)



LLOC

Canyamars (Barcelona)



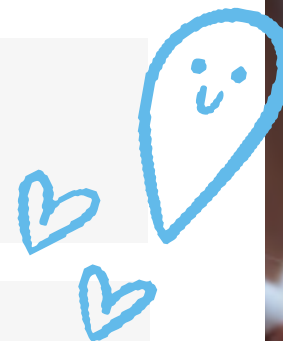
ACTIVITAT

Visita a la granja amb explicacions dinàmiques i amb activitats immersives i enriquidores en contacte amb els animals.



CAL PORTAR

Roba i calçat còmodes, gorra, banyador, tovallola, xanquetes, ampolla d'aigua i crema solar.



PISCINA BOSC TANCAT

 [CLICA AQUÍ](#)



LLOC

Cerdanyola del Vallès (Barcelona)



ACTIVITAT

Accès a la piscina i a l'àrea de picnic amb ombra.

Els infants i joves podran gaudir d'una experiència divertida amb activitats a la piscina, aprofitant una estona de bany i remullades.



CAL PORTAR

Roba i calçat còmodes, crema solar, ampolla amb aigua, banyador, tovallola i xanquetes.



SKATIA AL CEM LA MAR BELLA

 [CLICA AQUÍ](#)



LLOC

Districte de Sant Martí (Barcelona)



ACTIVITAT

Activitats a la instal·lació amb un equip experimentat.

Les activitats de skate proporcionen una oportunitat excel·lent per iniciar-se en aquesta modalitat i millorar el seu nivell, tècnica i confiança de manera segura.

Es fomenten el treball en equip, l'autonomia i la superació dels límits d'un/a mateix/a.



CAL PORTAR

Roba i calçat còmodes, gorra, ampolla d'aigua i crema solar.



PLATJA DEL FÒRUM



LLOC

Districte de Sant Martí (Barcelona)



ACTIVITAT

- > Jornada d'activitats lúdico-esportives.
- > Bany i jocs a la platja.



CAL PORTAR

Roba i calçat còmodes, crema solar, ampolla amb aigua, banyador, tovallola i xancletes.



Sortides

PRIMÀRIA



CAMPUS D'ESTIU 2024

CET 10[®]

Sortides

SECUNDÀRIA

CAMPUS D'ESTIU 2024

CET 10[®]



Sortides

TOT EL DIA



CAMPUS D'ESTIU 2024

CET 10[®]

JUMPYARD

 [CLICA AQUÍ](#)



Cornellà de Llobregat (Barcelona)



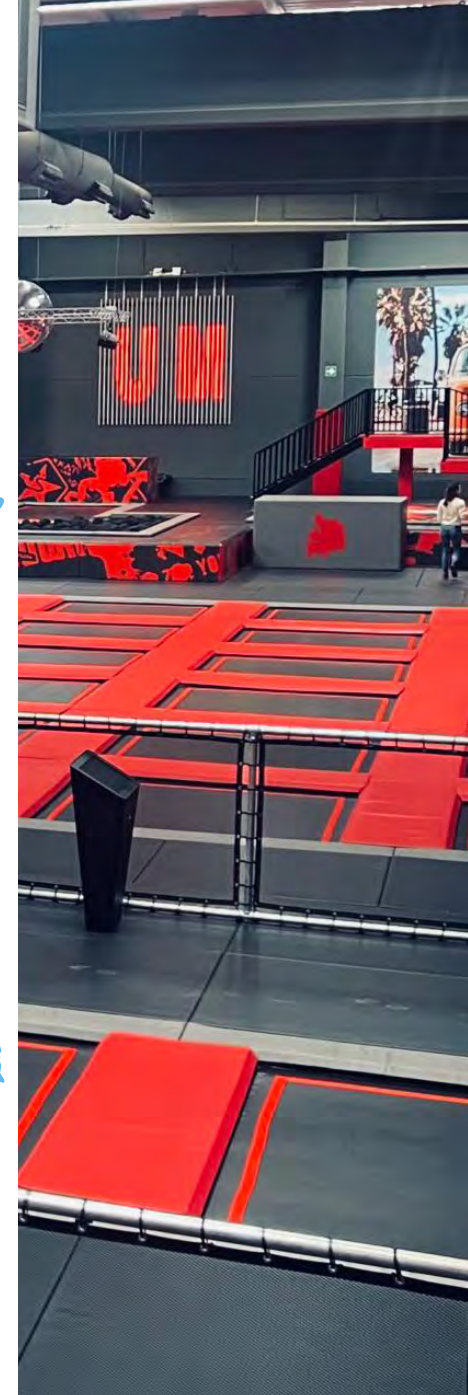
ACTIVITAT

Parc de llits elàstics per realitzar activitats de salt adaptades a totes les edats, fomentant l'activitat física, la creativitat i el descobriment de nous desafiaments.



CAL PORTAR

Roba i calçat còmodes, i ampolla amb aigua.



PARC MEDIAMBIENTAL DE GUALBA

 [CLICA AQUÍ](#)



LLOC

Gualba (Barcelona)



ACTIVITAT

- > Senderisme amb diferents itineraris per la natura.
- > Parc infantil.
- > Accés a la piscina.



CAL PORTAR

Roba i calçat còmodes, ampolla amb aigua, crema solar, banyador, tovallola i xanquetes.



BCN ULTIMATE FRISBEE AL CEM LA MAR BELLA



LLOC

Districte de Sant Martí (Barcelona)



ACTIVITAT

Activitats a la instal·lació amb un equip experimentat.

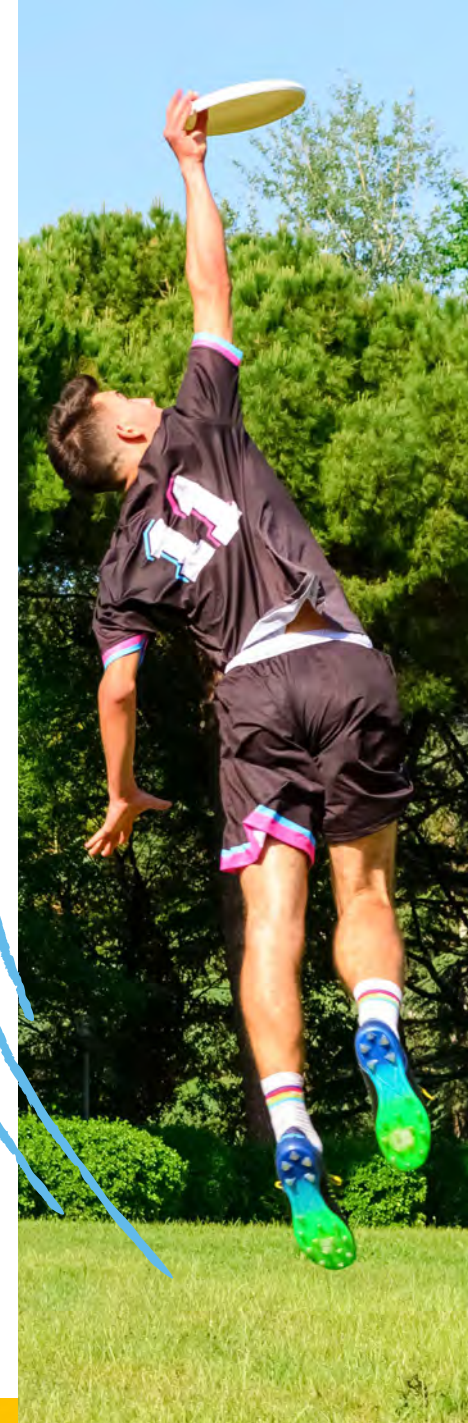
L'activitat pretén donar una estona de gaudi aprenent un nou esport, la seva explicació, normes... i jugant-ho!

Els exercicis amb els frisbees estan adaptats a l'edat dels i de les participants, i fomenten l'esperit de joc i la companyonia.



CAL PORTAR

Roba i calçat còmodes, gorra, ampolla d'aigua i crema solar.



MULTIESPORT UBAE



LLOC

Districte de Nou Barris (Barcelona)



ACTIVITAT

- > Jornada lúdico-esportiva compartida amb altres casals i diferents activitats.
- > Àrea de picnic amb ombra.



CAL PORTAR

Roba i calçat còmodes, gorra, ampolla amb aigua i crema solar.



PARC AQUÀTIC ILLA FANTASIA

 [CLICA AQUÍ](#)



LLOC

Vilassar de Dalt (Barcelona)



ACTIVITAT

Parc aquàtic amb tobogans, atraccions i piscines adaptades a totes les edats on divertir-se de manera ben refrescant.



CAL PORTAR

Roba i calçat còmodes, ampolla d'aigua, crema solar, banyador, tovallola i xanquetes.



SKATIA AL CEM LA MAR BELLA

 [CLICA AQUÍ](#)



LLOC

Districte de Sant Martí (Barcelona)



ACTIVITAT

Activitats a la instal·lació amb un equip experimentat.

Les activitats de skate proporcionen una oportunitat excel·lent per iniciar-se en aquesta modalitat i millorar el seu nivell, tècnica i confiança de manera segura.

Es fomenten el treball en equip, l'autonomia i la superació dels límits d'un/a mateix/a.



CAL PORTAR

Roba i calçat còmodes, gorra, ampolla d'aigua i crema solar.



PLATJA DEL FÒRUM



LLOC

Districte de Sant Martí (Barcelona)



ACTIVITAT

- > Jornada d'activitats lúdico-esportives.
- > Bany i jocs a la platja.



CAL PORTAR

Roba i calçat còmodes, crema solar, ampolla amb aigua, banyador, tovallola i xancletes.



TIPOLOGIA DE SORTIDES PER AL CEM BAC DE RODA

PRECAMPUS (tot el dia)

The Indoor Jumping Club

Setmana 1 → Dijous, 27 de juny

Parc mediambiental de Gualba

Setmana 2 → Dijous, 4 de juliol

Granja Can Gel

Setmana 3 → Dimarts, 9 de juliol

Bosc Tancat

Setmana 4 → Dijous, 18 de juliol

Skatia (CEM La Mar Bella)

Setmana 5 → Dijous, 25 de juliol

Platja del Fòrum

Setmana 6 → **Pendent data**

PRIMÀRIA I SECUNDÀRIA (tot el dia)

Jumpyard

Setmana 1 → Dimecres, 26 de juny

Parc mediambiental de Gualba

Setmana 2 → Dijous, 4 de juliol

BCN Ultimate i Multiesport UBAE

Setmana 3 → Dimarts, 9 de juliol (grup 1)

Setmana 3 → Dimecres, 10 de juliol (grup 2)

Illa Fantasia

Setmana 4 → Dimarts, 16 de juliol

Skatia (CEM La Mar Bella)

Setmana 5 → Dimecres, 24 de juliol

Platja del Fòrum

Setmana 6 → **Pendent data**



PROCÉS D'INSCRIPCIÓ AL CAMPUS

La tramitació de les inscripcions al campus de la campanya d'estiu 2024 es podrà realitzar a partir del 2 d'abril, de la següent manera:

Inscripció online a cet10.com/casal-estiu/



Un cop accediu a la pàgina d'inici del nostre web podreu consultar l'oferta d'activitats del campus.

Heu d'accedir-hi amb el vostre usuari i contrasenya. En cas de no tenir-ne, cal crear-los. Un cop fet això, **cal omplir les dades dels infants/joves, escollir l'activitat que voleu i seleccionar les setmanes, els torns i els serveis complementaris** (acollida matinal i/o acollida de tarda, en cas necessari).

Cal que ompliu el formulari amb totes les dades que es demanen, ja que la manca d'alguna d'aquestes informacions pot invalidar la inscripció.



DOCUMENTACIÓ A LLIURAR PER PART DE LES FAMÍLIES

Els consentiments i autoritzacions es complimentaran via telemàtica, durant el procés d'inscripció.

Emplenar els qüestionaris accedint a l'àrea d'usuari/ària, dins l'apartat "els meus campus".



En un d'aquests qüestionaris, s'hauran d'adjuntar:

- > **La imatge o el document PDF** acreditatiu i actualitzat **del carnet de vacunació de l'infant/jove** o, en cas de no estar vacunat/da, un certificat mèdic oficial.
- > **La imatge o el document PDF de la targeta sanitària individual** (CatSalut, Muface, etc.).



SUBVENCIONS PER A LES FAMÍLIES

CAMPANYA D'ESTIU 1/2



Per assegurar la participació dels infants/joves interessats en l'oferta, independentment de la capacitat econòmica de la seva família, l'Ajuntament de Barcelona activa un ampli sistema de subvencions adreçat a les unitats familiars que viuen i estan empadronades a Barcelona i que puguin justificar la necessitat d'un suport econòmic.

No hi ha cap limitació del nombre de places subvencionades per a cada activitat, i s'atorgaran tants ajuts com el pressupost municipal destinat a aquest efecte o els recursos econòmics dels equipaments municipals organitzadors permetin.

Es subvencionaran (sempre amb el màxim d'una activitat per infant/jove),

un màxim de 10 dies als casals d'estiu i esportius, campus i 14 dies en el cas de les colònies, per a tots els infants/joves que convisquin a la unitat familiar.

Els/les interessats/des a sol·licitar les subvencions hauran d'estar empadronats/des al municipi de Barcelona (es comprovarà la inscripció d'ofici per part de l'Ajuntament).

Passos a seguir per formalitzar la sol·licitud:



1. Realitzar la pre-inscripció al campus o campus triat com a "Sol·licitants de subvenció" (només podreu optar a un màxim de dues setmanes).
2. Un cop feta la reserva de la setmana o setmanes realitzada, s'ha de tramitar la sol·licitud de subvenció de l'Ajuntament de Barcelona a través de l'Oficina Virtual de Tràmits.

SUBVENCIONS PER A LES FAMÍLIES

CAMPANYA D'ESTIU 2/2



En aquesta edició, caldrà **disposar d'un certificat digital tipus idCAT Mòbil o superior.**

En cas de que no es tingui aquest certificat, es podrà anar a les OAC habilitades per ajudar en el procés, i que es publicaran a la web de l'Ajuntament.

Per poder fer la sol·licitud serà necessari disposar de:

- > El número **IDALU**, codi de l'activitat ingressos nets de l'any 2023 de l'infant/jove beneficiari.
 - > **El codi de l'activitat** per la qual sol·liciteu la subvenció.
 - > **Els ingressos nets anuals** de l'any 2023 de la persona sol·licitant i, en cas que n'hi hagi, del cònjuge i els fills/es majors de 16 anys que hagin tingut ingressos.
- Un cop realitzat el tràmit, es podrà **descarregar un comprovant que acredita que la sol·licitud** ha estat enviada, i també es rebrà un correu electrònic de confirmació.
- En cas de denegació de la subvenció, les persones interessades podran presentar les seves **al·legacions o reclamacions del 21 de maig al 3 de juny de 2024.**

> On tramitar-ho?

De manera telemàtica, amb les indicacions que trobareu a [cet10.com](https://www.cet10.com)

> Dates per tramitar-ho:

Del 2 d'abril al 3 de maig de 2024.

- > Davant de qualsevol dubte referent a aquest procés, dirigir-se al **xat** disponible a: <https://www.cet10.com/xat.php>

El 17 de maig es notificarà el **resultat provisional** dels beneficiaris/àries i el **14 de juny** es publicarà la **llista definitiva.**

DIVERSITAT I INCLUSIÓ AL PROJECTE D'ESTIU



La inclusió dins el món educatiu té com a objectiu **generar un projecte on tots els i les alumnes**, tenint en compte les seves diferències, **puguin enriquir-se gràcies a la diversitat**, per així poder créixer junts/es. Per tal que la formació sigui fructífera per a tots els i les alumnes, **hi ha una figura clau**, la del/de la **monitor/a de suport**; aquella persona que **està en tot moment amb l'infant** que necessita sempre algú al seu costat, ajudant, guiant i donant suport.

Monitoratge de suport a la inclusió

Totes les activitats que formen part de la campanya han de garantir **la inclusió de tots els infants i adolescents**.

Pel que fa a la **sol·licitud de monitoratge de suport per a la inclusió**, aquells infants/joves que resideixen i estiguin empadronats a Barcelona i que per la seva discapacitat presenten unes especials

dificultats d'inclusió podran sol·licitar un/a monitor/a de suport.

En el cas que es consideri necessari el monitoratge de suport, l'Ajuntament es farà càrrec de la despesa (seguint les referències laborals fixades en el conveni del sector del lleure), **garantint un màxim de 4 torns** per infant/jove i **valorant situacions excepcionals en funció del pressupost**.

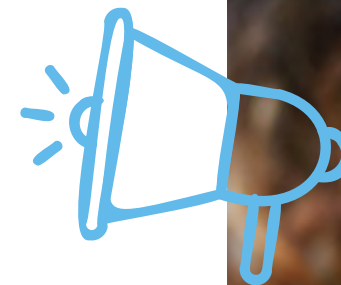
Com sol·licitar el/la monitor/a de suport

> On tramitar-ho?

De manera telemàtica, enviant un correu electrònic a monitorsuport@cet10.com especificant el següent a l'assumpte: Sol·licitud de monitor/a de suport. Nom i cognoms de l'infant o infants per al/ als que es demana el/la monitor/a.

- > Davant de qualsevol dubte referent a aquest procés, dirigir-se al **xat** disponible a: <https://www.cet10.com/xat.php>

PLA DE COMUNICACIÓ



Entesa la comunicació com un dels pilars per al bon desenvolupament i de qualitat del projecte de lleure, on intervenen diferents agents que disposen d'una influència directa sobre els infants i/o els joves, us presentem el pla de comunicació que es durà a terme des de l'inici fins a la finalització del campus d'estiu.

Què comunicarem?

Abans del campus

- > **Projecte pedagògic.**
- > **Gestió de subvencions** de l'Ajuntament de Barcelona.
- > **Sol·licitud de monitoratge de suport** a la inclusió.
- > **Procés d'inscripció.**
- > **Programacions del campus.**
- > **Què cal portar?**
- > **Funcionament del campus.**

Durant el campus

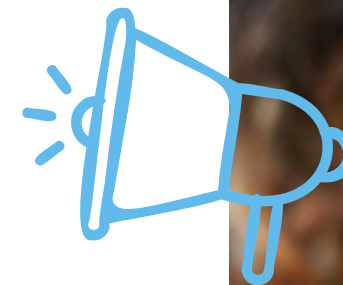
- > **Procés d'inscripció.**
- > **Programacions del campus.**
- > **Què cal portar?**
- > **Funcionament del campus.**
- > **Fotografies i vídeos del campus (Smash).**
- > **Enquestes de satisfacció.**
- > **Possibles canvis i modificacions.**

Després del campus

- > **Fotografies i vídeos del campus (galeria).**
- > **Enquestes de satisfacció.**
- > **Memòria del projecte.**



PLA DE COMUNICACIÓ



Reunions amb famílies



Reunions informatives per resoldre dubtes abans i durant el campus

A la **2a reunió** parlem de:

- > **Funcionament i presentació de l'equip** referent de monitoratge.
- > Presentació de les **activitats programades i les sortides** amb data tancada.
- > **Què cal portar el 1r dia de campus.**
- > **Consentiments a signar i la documentació a pujar** a la plataforma d'inscripció.



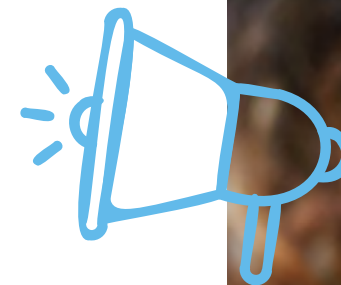
Correu electrònic



Cada setmana, abans de l'inici del campus, s'enviarà la següent informació per email

- > **El que cal portar**, amb tot el material necessari.
- > **Programació amb les sortides indicades**, tant matinals com de tot el dia.
- > **El menú de la setmana** (s'ha de tenir en compte que dins del campus es varia en funció de les al·lèrgies).
- > **Notificacions i avisos importants** a tenir en compte (modificacions de sortida per previsió de mal temps, activitat especial o necessitat de participació de les famílies).

PLA DE COMUNICACIÓ



Web cet10.com



Informació i comunicació a través de la web

- > **Servei de xat** per comunicar-vos fàcilment amb el nostre servei d'atenció a l'usuari.
 - > Fer **gestions** com inscripcions o canvis de dades.
 - > Consultar **preus, programacions o sortides**, entre d'altres.
- * L'atenció presencial queda restringida a casos molt concrets, identificats durant la consulta telemàtica prèvia.



Cartelleria

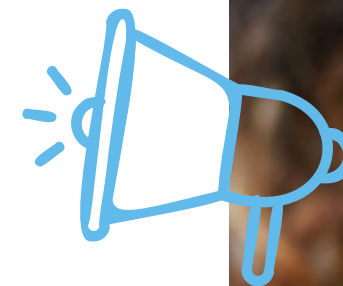


Material de comunicació a l'entrada del centre esportiu

- > El document de **què cal portar**.
- > Avisos i notificacions.
- > Programacions.
- > Lona informativa.



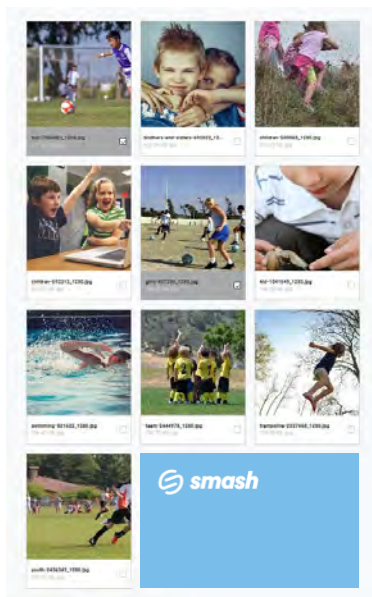
PLA DE COMUNICACIÓ



Smash



A través de CET10 i gràcies a la galeria de fotografies que ens ofereix **Smash**, rebreu un enllaç per consultar les fotografies de la setmana als diferents campus.



GESTIÓ DEL PERSONAL 1/3

Tasques i funcions pròpies del coordinador/a (Director/a colegiat/da o amb ROPEC)

Gestió de l'equip de treball i funcionament:

- > **Crear l'equip** (recerca i selecció) amb el suport de la coordinació pedagògica.
 - > Rebre la **documentació** necessària per a la **contractació**, gestionar les altes del monitoratge i enviar-les a la coordinació pedagògica.
 - > **Presentar als monitors/es els seus companys i companyes.**
 - > **Explicar a l'equip el funcionament general del campus** i els protocols establerts.
 - > **Revisar l'adequació de les programacions** elaborades i proposades per l'equip de monitoratge.
- > **Controlar la puntualitat** de les activitats (horari previst), així com l'actitud de l'equip de monitoratge.
 - > **Motivar** i/o col·laborar amb els monitors/es.
 - > Donar-li un **feedback a l'equip de monitors/es** sobre les dinàmiques de grup (metodologia utilitzada, nivell de motivació, bon tracte amb companys/es, control dels grups, etc.).
 - > **Intervenir directament en cas d'accident** i informar a la família i a la coordinació pedagògica.
 - > **Assegurar el compliment dels protocols** d'higiene i seguretat del campus.



GESTIÓ DEL PERSONAL 2/3

Tasques i funcions pròpies del monitor o monitora

Gestió de les activitats

- > Treballar els hàbits saludables, valors i actituds corresponents a cada grup d'infants/ joves.
- > Intervenir directament en cas d'accident i comunicar-ho a la coordinació.

Gestió de l'espai i del material

- > Preparar i recollir el material i els espais necessaris per dur a terme les activitats.
- > Tenir cura del material i establir els mecanismes d'ordre.

Comunicació i uniformitat

- > Fer el seguiment de les incidències i comunicar-les a la coordinació de l'equip.
- > Assistir a les reunions convocades.
- > Portar roba còmoda i adient per la realització de les diferents activitats.



GESTIÓ DEL PERSONAL 3/3

Tasques i funcions pròpies del monitor o monitora en pràctiques

- > Seguir les recomanacions de la coordinació del campus (director/a colegiat/da o amb ROPEC).
- > Fer servir diferents tècniques tals com l'animació i l'expressió.
- > Mostrar interès i estar motivat/da.
- > Tenir en compte la **seguretat dels infants i joves** a l'hora de dur a terme qualsevol acció (posar mitjans per assegurar la prevenció de riscos).
- > **Arribar puntualment i mostrar-se responsable**, col·laborar activament i fer propostes.



FORMACIÓ CURRICULAR DEL PERSONAL

Des de **CET10** es contempla que les figures que intervenen activament **en el projecte de campus d'estiu** han de vetllar en tot moment per la seva **formació** inicial i també per anar formant-se constantment al llarg de la seva trajectòria professional.

Com a educadors/es, és necessari prendre consciència del **valor educatiu del lleure**, del paper que juga cada monitor/a i no perdre de vista que aquest paper està en interacció amb altres agents educatius.

L'**equip humà** que exercirà les tasques educatives al projecte d'estiu **estarà format per:**

Coordinador/a pedagògic/a

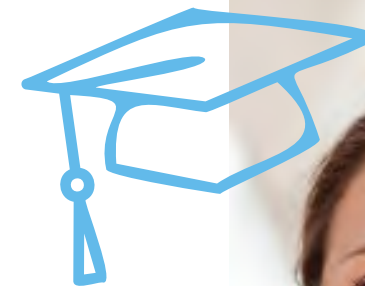
- > Grau de Pedagogia.
- > Grau de CAFE.
- > Director/a d'Educació en el Lleure.

Coordinador/a del projecte (director/a de lleure)

- > Director/a d'educació en el lleure.
- > Grau en Pedagogia, CAFE, Magisteri, etc.
- > Grau Superior d'Esports i Tècnic de ROPEC.

Equip de monitoratge

- > Monitor/a d'educació en el lleure.
- > Cicle Superior d'Esports.
- > Animadors/es socioculturals.
- > Titulacions CAFE.



CENTRE DE FORMACIÓ CET10



El centre de Formació CET10 és un centre adscrit al Departament d'Ensenyament com a centre formador de **graus mitjans i superiors esportius**, i també imparteix **formació d'educació en el lleure**. Aquest centre és un dels pilars fonamentals de CET10 i **és d'on surten molts dels professionals que treballen amb nosaltres** en les diferents línies que tenim (centres d'oci i fitness, gimnasos a empreses, menjadors, esport escolar, seccions esportives, colònies i casals/campus).

Oferim formació en el lleure, l'esport, l'activitat física i l'animació sociocultural en **tres modalitats**:

Formació oberta

Cursos **dirigits** a totes aquelles **persones** que ja **treballen en una entitat d'educació** no formal o en el lleure i estan interessades a obtenir uns recursos i una **formació que millori la seva capacitat** per a la intervenció educativa, desenvolupant la seva feina de manera més rigorosa i eficaç.

Formació subvencionada

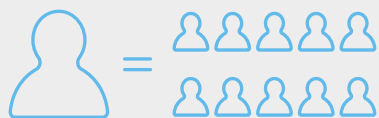
Persones en situació d'atur que vulguin formar-se professionalment, per tal d'accedir al mercat laboral (cursos subvencionats pel Servei d'Ocupació de Catalunya i el Fons Social Europeu).

Formació a mida

Una àmplia varietat de **programes de formació** adaptats a les **necessitats de les empreses i/o organitzacions**.



RÀTIOS AL PROJECTE D'ESTIU



Organitzem els grups amb unes ràtios d'1/10

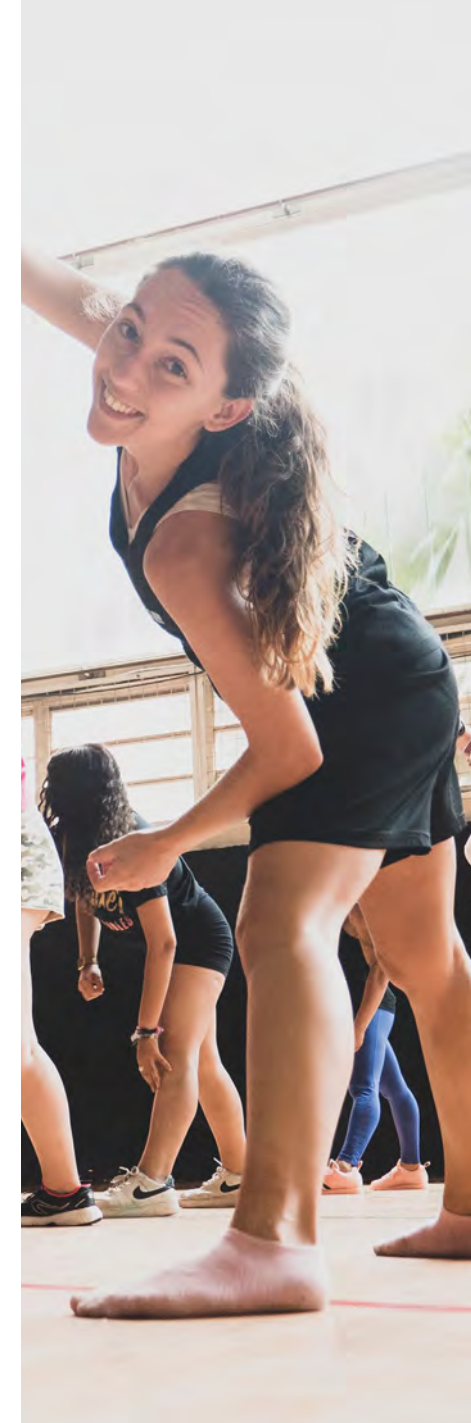


Per poder dur a terme el projecte d'estiu amb la màxima qualitat i seguretat possible, des de CET10 organitzem els grups amb unes ràtios d'1/10, on un/a monitor/a és el/la responsable de 10 infants/joves. La ràtio està continguda en el decret 267/2016, específicament sobre rutes esportives, casals esportius i estades o campus esportius.

CET10 és una entitat formadora de nous i noves monitores en el lleure, això fa que els/les alumnes aprofitin les campanyes d'estiu per poder fer les seves pràctiques reglades. D'aquesta manera, al projecte d'estiu, a banda dels monitors i monitores titulars,

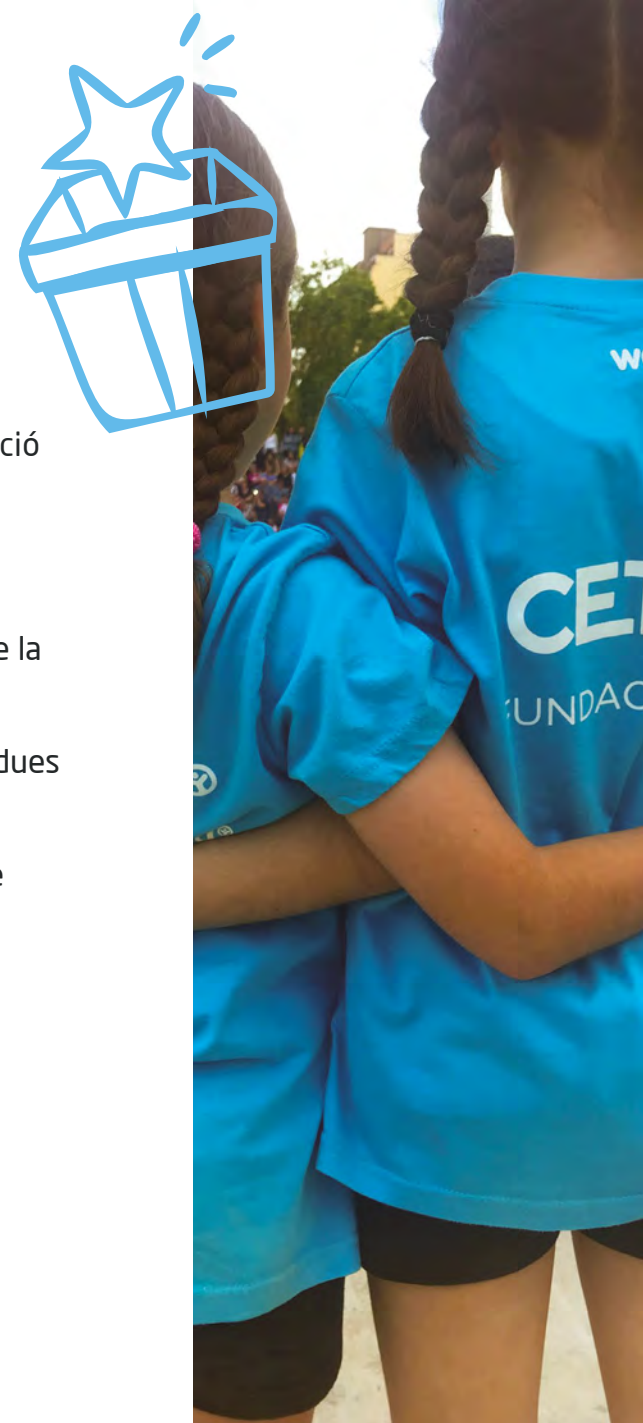
comptarem amb el suport extra de monitors/es en pràctiques que col·laboraran activament en la programació, execució i avaluació del programa d'activitats. Aquests monitors/es en pràctiques, en cap cas, compten com a ràtio.

A més, la coordinació del campus (director/a colegiat/ada o amb ROPEC) queda deslliurat/da del grup i no se'n responsabilitza directament, per això pot estar per tots els grups d'infants/joves i atendre les necessitats de les famílies i del campus, incloent-hi, en tot moment, la correcta supervisió i gestió dels protocols d'higiene i seguretat marcats pel Departament de Salut.



QUÈ INCLOU LA PROPOSTA?

1. **Adaptació del programa d'activitats a les necessitats i demandes** dels infants/joves.
2. **Monitoratge en pràctiques**, formant-se i donant suport a les diferents propostes d'activitats de lleure i esportives.
3. **Suport i seguiment** individualitzat per part de l'equip de coordinació pedagògica de CET10.
4. **Material necessari i a disposició per a les noves activitats i tallers** proposats des de CET10.
5. **Gestió de subvencions i monitoratge de suport** de l'Ajuntament de BCN.
6. **Protocol d'accident**, protocol en **seguretat i higiene**, protocol d'al·lèrgies i intoleràncies alimentàries.
7. **Assegurança de responsabilitat civil i d'accidents** que dóna cobertura a cadascun dels infants/joves inscrits.
8. **Trasllats en autocar per l'alumnat** d'educació infantil i grans desplaçaments d'educació primària.
9. **Director/a amb ROPEC en contacte directe amb les famílies diàriament**. Deslliurat/da de la supervisió d'un grup específic.
10. **Una samarreta per a cada participant** cada dues setmanes d'inscripció.
11. **Campus amb servei de menjador** a càrrec de l'empresa corresponent.
12. **Les sortides programades**, tant de matí com de tot el dia.
13. **Acompanyament telemàtic/telefònic** en el procés d'inscripció, de sol·licitud de subvenció o de monitoratge de suport.



CET10[®]

30 ANYS AL VOSTRE COSTAT