

# CAMPUS D'ESTIU

2024

CET10®



CEM Bogatell



Ajuntament de  
Barcelona

CAMPUS  
OLÍMPIA

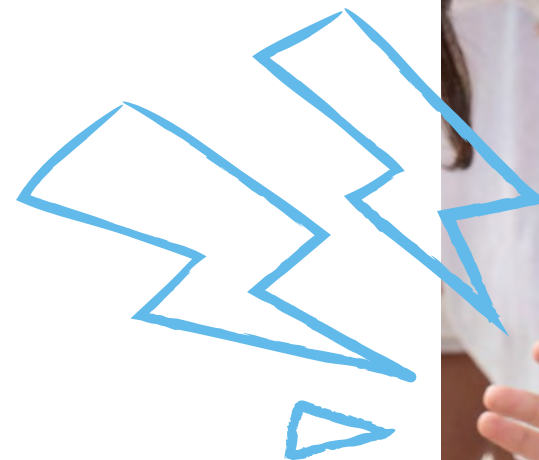
# PRESENTACIÓ

Des de CET10 hem elaborat aquest dossier amb **propostes d'activitats esportives i de lleure** que són flexibles i adaptables a les necessitats específiques que tinguin els infants.

Aquestes propostes presenten un **objectiu** comú:  
**arribar a tot el col·lectiu d'infants i joves.**



Confiam que aquest dossier sigui del vostre interès i restem a la vostra disposició per a qualsevol dubte.



# CET10

Per a CET10, el temps de lleure és un espai educatiu clau en la formació i creixement dels infants i joves. Entenem l'educació en l'esport i en el lleure educatiu com un vehicle que afavoreix la millora de la qualitat del temps d'oci de les persones, per tal que aquest esdevingui enriquidor, amb caràcter propi i humanitzador.

En aquest espai es dona l'oportunitat d'aprofundir en aspectes molt positius per al creixement personal dels infants i joves.

- > La vivència de grup en un context i entorn desconeguts.
- > La comunicació interpersonal.
- > L'experimentació de noves vivències i activitats.
- > El respecte pel medi ambient i en favor de la sostenibilitat.
- > La importància de la llibertat de les persones.
- > El dret i el respecte a les diferències individuals.
- > El respecte del ritme evolutiu de cada infant.
- > Un espai de creixement educatiu de qualitat per la vida dels infants participants.

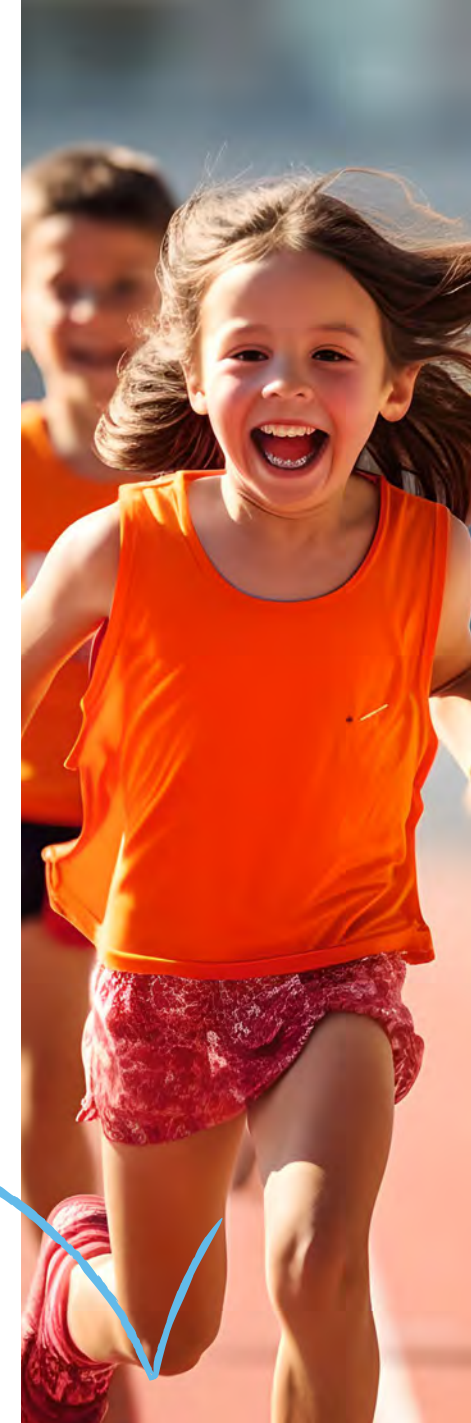
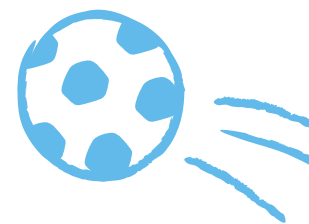


# TIPOLOGIA DE CAMPUS

---

A continuació us presentem un catàleg amb diferents tipologies de campus:

- > **Models de campus que ja hem dut a terme** a altres escoles i que han tingut molt bona valoració per part de les famílies, infants i joves participants.
- > **Models de campus que són de nova creació**, amb propostes d'activitats innovadores i creatives.
- > **Tots els models són totalment flexibles i adaptables** a les necessitats específiques que tingueu i presenten un objectiu comú: gaudir i aprendre amb el lleure i l'esport.



# OBJECTIUS GENERALS



Per a CET10, el Lleure és una forma alternativa d'aprenentatge en l'àmbit quotidià que **ajuda als infants i joves a desenvolupar-se en llibertat** i a convida d'una manera més dinàmica i divertida.



Apostem per possibilitar el màxim de vivències personals i oportunitats d'aprenentatge, alhora que oferim un entorn ideal per divertir-se i créixer en l'àmbit global. Tenint en compte l'anterior, a continuació mostrem els objectius generals de les nostres activitats:

- > Crear un entorn on el joc i l'activitat física afavoreixin el **desenvolupament integral de l'infant/jove**.
- > **Educar l'infant o jove en la reflexió** i en la presa de consciència sobre un/a mateix/a, sobre els i les altres i sobre l'entorn.
- > **Fomentar els valors** per al seu creixement personal (respecte, participació, solidaritat i generositat).
- > **Potenciar la relació interpersonal** i les habilitats socials de l'infant/jove, així com la convivència entre companys i companyes.
- > **Respectar** el dret a la diferència i la **diversitat**.
- > Promoure el **respecte pel nostre entorn**.
- > Utilitzar l'activitat física com a eina d'aprenentatge.
- > **Descobrir noves formes d'entreteniment** a través del joc, l'expressió i la convivència.
- > **Adquirir els hàbits saludables** i les seves respectives rutines (higiene i seguretat, alimentació, exercici físic, etc.) a través de l'esport.



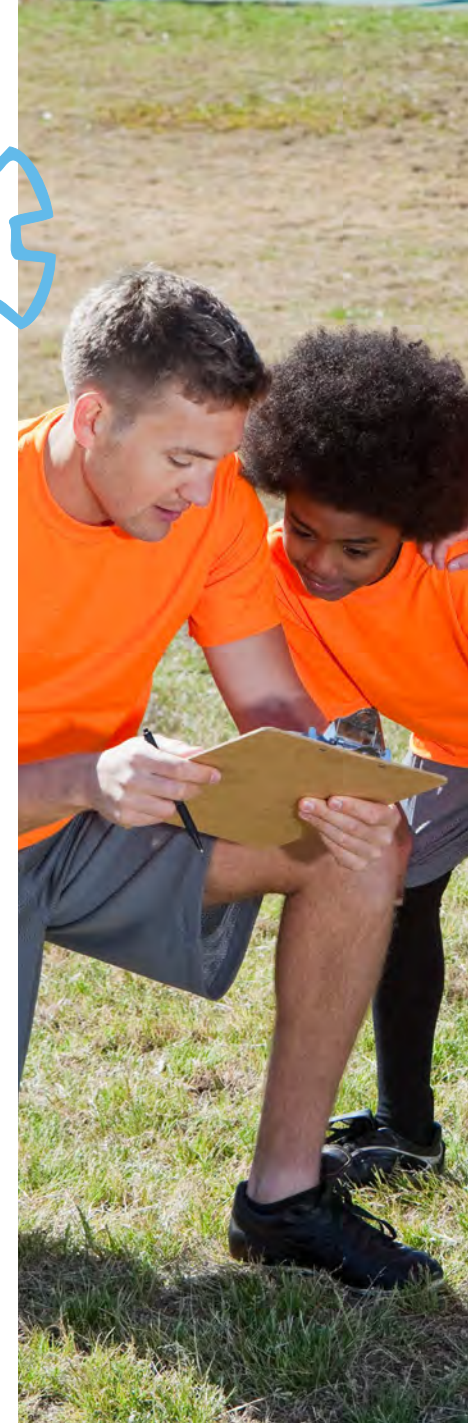
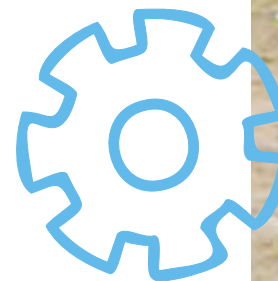
# METODOLOGIA

Un cop hem plantejat els objectius a assolir per a cada etapa educativa, s'exposen a continuació els diferents **principis que CET10 considera necessaris** per garantir que el campus d'estiu esdevingui un espai de qualitat educativa:



## Sessions estructurades en els següents espais:

- > Espai de cura i benestar.
- > Experiència.
- > Cercle de tancament i reflexió.



# PRE-CAMPUS FUTBOL SALA

## AL CEM BOGATELL 1/5



EDATS

Infants de 3 a 6 anys (d'13 a 15 cursat)



DATES, PREUS  
I HORARIS

Del 25 de juny al 2 d'agost i del 2 al 6 de setembre

### Preus setmanals

#### Horaris setmana 1

(25 al 28/06)

De 9:00 a 13:30 h **66,80 €**

De 9:00 a 15:00 h\* **117,00 €**

De 9:00 a 17:00 h\* **126,60 €**

#### Horaris setmanes 2 a 7

(01/07-02/08 i 02/09-06/09)

De 9:00 a 13:30 h **83,50 €**

De 9:00 a 15:00 h\* **146,25 €**

De 9:00 a 17:00 h\* **158,25 €**

> \*Dinar inclós tots els dies.

> Acollida gratuïta.

S'ha d'especificar en el moment de la inscripció, per assegurar cobrir el ràtio.



# PRE-CAMPUS FUTBOL SALA

## AL CEM BOGATELL 2/5



### OBJECTIUS

- > Introduir els infants en el món de l'esport i, en particular, en el futbol sala.
- > Treballar les **capacitats motrius bàsiques** i psicomotrius a través de l'esport.
- > Desenvolupar la **creativitat, la coordinació i la consciència corporal** de l'infant a través d'activitats esportives i de jocs.
- > Afavorir la creació i el **compliment de les normes de convivència** entre companys i companyes.
- > Adquirir **les habilitats bàsiques i la comprensió necessàries** per gaudir d'aquest esport de manera progressiva.





# PRE-CAMPUS FUTBOL SALA

## AL CEM BOGATELL 3/5



### DESCRIPCIÓ

Proposta de **campus d'iniciació al futbol sala**, adaptat a l'edat i nivell dels i de les participants, on a través del treball en equip, i millorant i perfeccionant les habilitats tècnic-tàctiques, es busca una evolució en aquesta modalitat, tot mitjançant l'assoliment d'objectius específics i fent ús d'unes instal·lacions idònies per a la pràctica d'aquesta disciplina.

L'objectiu principal és **desenvolupar un perfil de jugadors "intel·ligents" i competents, que pensin abans d'actuar en cada situació de joc** en la qual es trobin implicats/des.

A banda de les activitats pròpies del futbol sala, els infants gaudiran tant d'excursions setmanals com de sortides diàries a la platja, on realitzaran remullades.



# PRE-CAMPUS FUTBOL SALA

## AL CEM BOGATELL 4/5



### TIPOLOGIA D'ACTIVITATS

En aquesta modalitat de campus, les activitats giraran entorn del treball d'elements tècnics i tàctics específics del futbol sala a partir de:

- > **Exercicis de tècnica:** control i conducció de pilota, passades, regats, xuts, etc.
- > **Exercicis de tàctica individual i col·lectiva:** "rondos" dinàmics, anàlisi del joc, etc.
- > **Situacions reduïdes de joc real:** 1x1, 1x1 (+1), 2x1, 2x2, etc.

**Competicions internes i "Intercampus"** amb altres centres esportius: cada divendres, al llarg de les 6 setmanes de durada de la campanya, tindrà lloc un torneig entre els diferents campus de futbol sala organitzats per CET10. A cadascuna de les instal·lacions, es reuniran tots els infants i joves d'una categoria específica per gaudir d'un dia ple de partits.



# PRE-CAMPUS FUTBOL SALA

## AL CEM BOGATELL 5/5



### METODOLOGIA

- > La metodologia **Smartfutsal** aplica un mètode amb un model d'aprenentatge cognitiu.
- > Un aprenentatge significatiu, basat en tasques definides com a "experiències" amb diferents càrregues d'exigència (cognitives i físiques) on, sobretot, es destinen "pautes de reflexió".

#### Sessions estructurades en els següents espais:

- > Espai de cura i benestar.
- > Experiència.
- > Cercle de tancament i reflexió.



# CAMPUS FUTBOL SALA MASCULÍ

## AL CEM BOGATELL 1/5



EDATS

Infants i joves de 6 a 18 anys (de 1r primària a 2n batxillerat cursat)



DATES, PREUS  
I HORARIS

Del 25 de juny al 2 d'agost i del 2 al 6 de setembre

### Preus setmanals

#### Horaris setmana 1

(25 al 28/06)

De 9:00 a 13:30 h **66,80 €**

De 9:00 a 15:00 h\* **117,00 €**

De 9:00 a 17:00 h\* **126,60 €**

#### Horaris setmanes 2 a 7

(01/07-02/08 i 02/09-06/09)

De 9:00 a 13:30 h **83,50 €**

De 9:00 a 15:00 h\* **146,25 €**

De 9:00 a 17:00 h\* **158,25 €**

> \*Dinar inclòs tots els dies.

> Acollida gratuïta.

S'ha d'especificar en el moment de la inscripció, per assegurar cobrir el ràtio.



# CAMPUS FUTBOL SALA MASCULÍ

## AL CEM BOGATELL 2/5



### OBJECTIUS

- > Aprendre i millorar **aspectes tècnics i tàctics del futbol sala**.
- > **Gaudir de la pràctica esportiva** a través del futbol sala i d'altres formes de joc.
- > Afavorir l'acceptació i **compliment del reglament** del futbol sala.
- > Fomentar la **coordinació, l'equilibri i la destresa física** dels jugadors mitjançant exercicis i jocs específics de futbol sala, afavorint així el seu desenvolupament motor.
- > Utilitzar el futbol sala com a mitjà per **millorar les habilitats cognitives** dels nens i joves, com la concentració, la presa de decisions ràpides i la resolució de problemes.
- > **Inculcar valors** com la perseverança, la disciplina, el respecte i la igualtat, utilitzant el futbol sala com a eina educativa.



# CAMPUS FUTBOL SALA MASCULÍ

## AL CEM BOGATELL 3/5



### DESCRIPCIÓ

Proposta de **campus específic de futbol sala**, adaptat a l'edat i nivell dels participants, on a través del treball en equip, i millorant i perfeccionant les habilitats tècnic-tàctiques, es busca una evolució en aquesta modalitat, tot mitjançant l'assoliment d'objectius específics i fent ús d'unes instal·lacions idònies per a la pràctica d'aquesta disciplina.

L'objectiu principal és **desenvolupar un perfil de jugadors "intel·ligents" i competents, que pensin abans d'actuar en cada situació de joc** en la qual es trobin implicats.

A banda de les activitats pròpies del futbol sala, els nens i nois gaudiran tant d'excursions setmanals com de sortides diàries a la platja, on no només faran estona de bany, sinó que també faran activitats físic-esportives.



# CAMPUS FUTBOL SALA MASCULÍ

## AL CEM BOGATELL 4/5



### TIPOLOGIA D'ACTIVITATS

En aquesta modalitat de campus, les activitats giraran entorn del treball d'elements tècnics i tàctics específics del futbol sala a partir de:

- > **Exercicis de tècnica:** control i conducció de pilota, passades, regats, xuts, etc.
- > **Exercicis de tàctica individual i col·lectiva:** "rondos" dinàmics, anàlisi del joc, etc.
- > **Situacions reduïdes de joc real:** 1x1, 1x1 (+1), 2x1, 2x2, etc.

**Competicions internes i "Intercampus"** amb altres centres esportius: cada divendres, al llarg de les 6 setmanes de durada de la campanya, tindrà lloc un torneig entre els diferents campus de futbol sala organitzats per CET10. A cadascuna de les instal·lacions, es reuniran tots els infants i joves d'una categoria específica per gaudir d'un dia ple de partits.



# CAMPUS FUTBOL SALA MASCULÍ

## AL CEM BOGATELL 5/5



### METODOLOGIA

- > La metodologia **Smartfutsal** aplica un mètode amb un model d'aprenentatge cognitiu.
- > Un aprenentatge significatiu, basat en tasques definides com a "experiències" amb diferents càrregues d'exigència (cognitives i físiques), on sobretot, es destinen "pautes de reflexió".

#### Sessions estructurades en els següents espais:

- > Espai de cura i benestar.
- > Experiència.
- > Cercle de tancament i reflexió.





# CAMPUS FUTBOL SALA FEMENÍ

## AL CEM BOGATELL 1/5



EDATS

### Infants i joves de 6 a 18 anys

(de 1r de primària a 2n de batxillerat cursat)



DATES, PREUS  
I HORARIS

Del 25 de juny al 2 d'agost i del 2 al 6 de setembre

### Preus setmanals

#### Horaris setmana 1

(25 al 28/06)

De 9:00 a 13:30 h **66,80 €**

De 9:00 a 15:00 h\* **117,00 €**

De 9:00 a 17:00 h\* **126,60 €**

#### Horaris setmanes 2 a 7

(01/07-02/08 i 02/09-06/09)

De 9:00 a 13:30 h **83,50 €**

De 9:00 a 15:00 h\* **146,25 €**

De 9:00 a 17:00 h\* **158,25 €**

> \*Dinar inclós tots els dies.

> Acollida gratuïta.

S'ha d'especificar en el moment de la inscripció, per assegurar cobrir el ràtio.



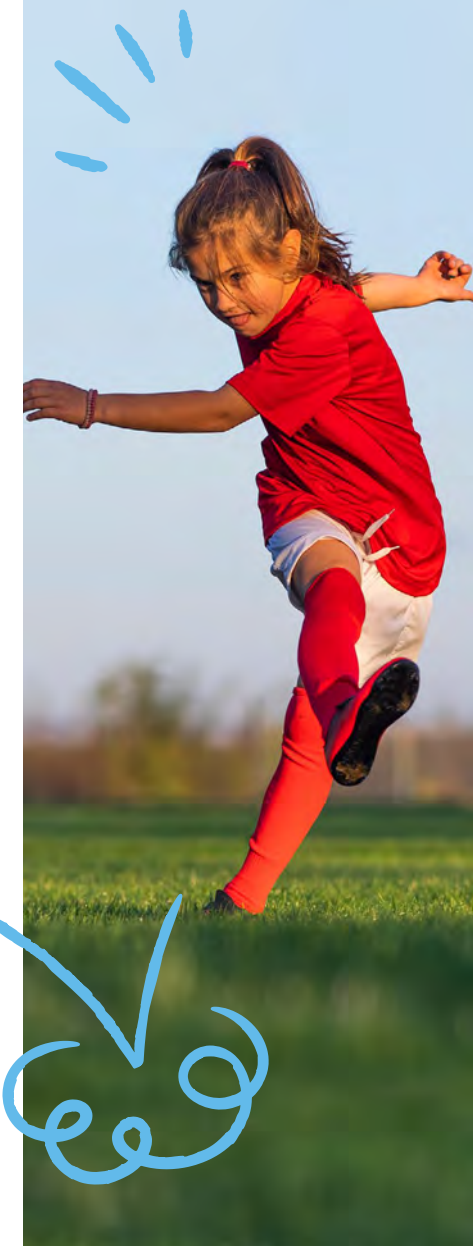
# CAMPUS FUTBOL SALA FEMENÍ

## AL CEM BOGATELL 2/5



### OBJECTIUS

- > Aprendre i millorar **aspectes tècnics i tàctics** del futbol sala.
- > **Gaudir de la pràctica esportiva** a través del futbol sala i d'altres formes de joc.
- > Afavorir l'acceptació i **compliment del reglament** del futbol sala.
- > Fomentar **la coordinació, l'equilibri i la destresa física** de les jugadores mitjançant exercicis i jocs específics de futbol sala, afavorint així el seu desenvolupament motor.
- > Utilitzar el futbol sala com a mitjà per **millorar les habilitats cognitives** de les nenes i joves, com la concentració, la presa de decisions ràpides i la resolució de problemes.
- > **Inculcar valors** com la perseverança, la disciplina, el respecte i la igualtat, utilitzant el futbol sala com a eina educativa.



# CAMPUS FUTBOL SALA FEMENÍ

## AL CEM BOGATELL 3/5

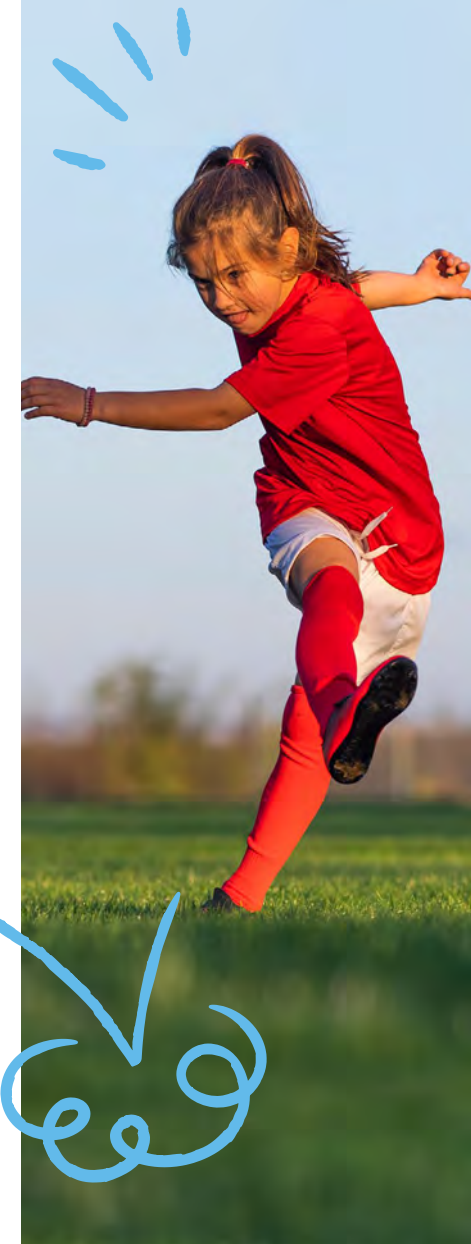


### DESCRIPCIÓ

Proposta de **campus específic de futbol sala**, adaptat a l'edat i nivell de les participants, on a través del treball en equip, i millorant i perfeccionant les habilitats tècnic-tàctiques, es busca una evolució en aquesta modalitat, tot mitjançant l'assoliment d'objectius específics i fent ús d'unes instal·lacions idònies per a la pràctica d'aquesta disciplina.

L'objectiu principal és **desenvolupar un perfil de jugadores "intel·ligents" i competents, que pensin abans d'actuar en cada situació de joc** en la qual es trobin implicades.

A banda de les activitats pròpies del futbol sala, les nenes i noies gaudiran tant d'excursions setmanals com de sortides diàries a la platja, on no només faran estona de bany, sinó que també faran activitats físic-esportives.



# CAMPUS FUTBOL SALA FEMENÍ

## AL CEM BOGATELL 4/5

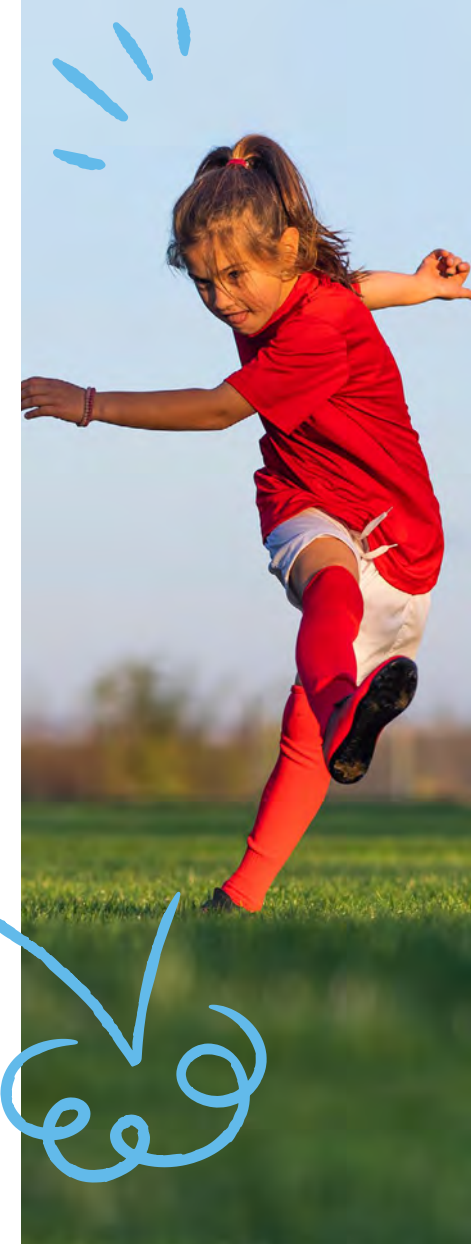


### TIPOLOGIA D'ACTIVITATS

En aquesta modalitat de campus, les activitats giraran entorn del treball d'elements tècnics i tàctics específics del futbol sala a partir de:

- > **Exercicis de tècnica:** control i conducció de pilota, passades, regats, xuts, etc.
- > **Exercicis de tàctica individual i col·lectiva:** "rondos" dinàmics, anàlisi del joc, etc.
- > **Situacions reduïdes de joc real:** 1x1, 1x1 (+1), 2x1, 2x2, etc.

**Competicions internes i "intercampus"** amb altres centres esportius: cada divendres, al llarg de les 6 setmanes de durada de la campanya, tindrà lloc un torneig entre els diferents campus de futbol sala organitzats per CET10. A cadascuna de les instal·lacions, es reuniran tots els infants i joves d'una categoria específica per gaudir d'un dia ple de partits.



# CAMPUS FUTBOL SALA FEMENÍ

## AL CEM BOGATELL 5/5

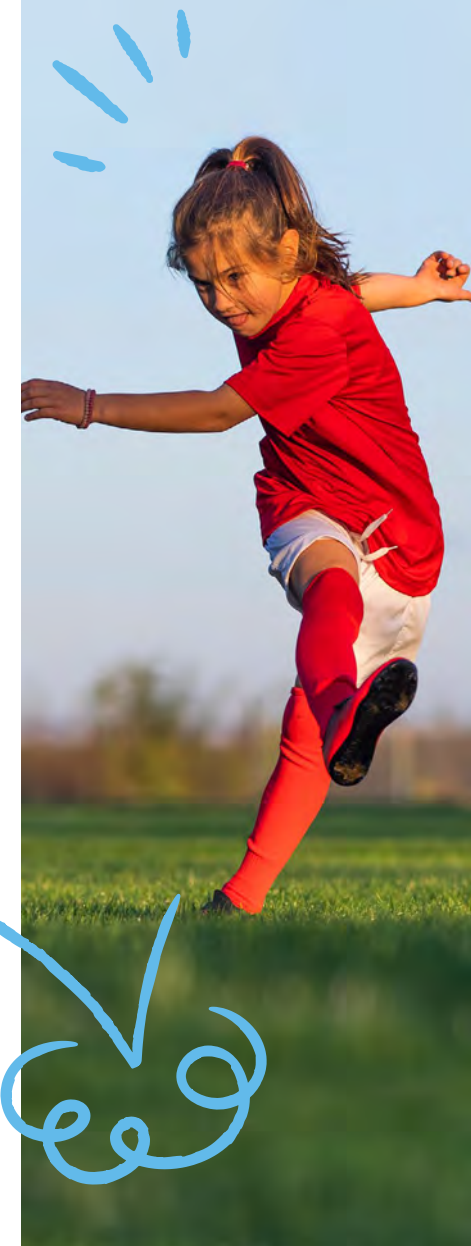


### METODOLOGIA

- > La metodologia **Smartfutsal** aplica un mètode amb un model d'aprenentatge cognitiu.
- > Un aprenentatge significatiu, basat en tasques definides com a "experiències" amb diferents càrregues d'exigència (cognitives i físiques), on sobretot, es destinen "pautes de reflexió".

#### Sessions estructurades en els següents espais:

- > Espai de cura i benestar.
- > Experiència.
- > Cercle de tancament i reflexió.



Sortides

TOT EL DIA



CAMPUS D'ESTIU 2024

CET 10<sup>®</sup>

# JUMPYARD

 [CLICA AQUÍ](#)



LLOC

Cornellà de Llobregat (Barcelona)



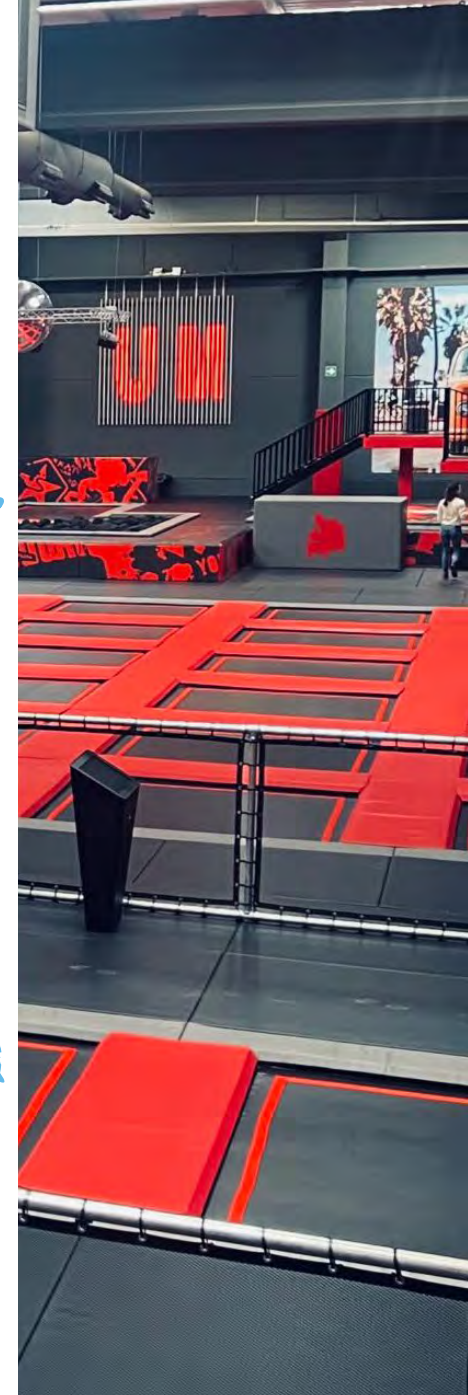
ACTIVITAT

Parc de llits elàstics per realitzar activitats de salt adaptades a totes les edats, fomentant l'activitat física, la creativitat i el descobriment de nous desafiaments.



CAL PORTAR

Roba i calçat còmodes, i ampolla amb aigua.



# BCN ULTIMATE FRISBEE AL CEM LA MAR BELLA



LLOC

Districte de Sant Martí (Barcelona)



ACTIVITAT

**Activitats a la instal·lació amb un equip experimentat.**

L'activitat pretén donar una estona de gaudi aprenent un nou esport, la seva explicació, normes... i jugant-ho!

Els exercicis amb els frisbees estan adaptats a l'edat dels i de les participants, i fomenten l'esperit de joc i la companyonia.



CAL PORTAR

Roba i calçat còmodes, gorra, ampolla d'aigua i crema solar.





# PARC MEDIAMBIENTAL DE GUALBA

[CLICA AQUÍ](#)



LLOC

Gualba (Barcelona)



ACTIVITAT

- > Senderisme amb diferents itineraris per la natura.
- > Parc infantil.
- > Accés a la piscina.



CAL PORTAR

Roba i calçat còmodes, ampolla amb aigua, crema solar, banyador, tovallola i xanquetes.



# PARC AQUÀTIC ILLA FANTASIA

 [CLICA AQUÍ](#)



LLOC

Vilassar de Dalt (Barcelona)



ACTIVITAT

Parc aquàtic amb tobogans, atraccions i piscines adaptades a totes les edats on divertir-se de manera ben refrescant.



CAL PORTAR

Roba i calçat còmodes, ampolla d'aigua, crema solar, banyador, tovallola i xanquetes.



# SKATIA AL CEM LA MAR BELLA

 [CLICA AQUÍ](#)



LLOC

Districte de Sant Martí (Barcelona)



ACTIVITAT

**Activitats a la instal·lació amb un equip experimentat.**

Les activitats de skate proporcionen una oportunitat excel·lent per iniciar-se en aquesta modalitat i millorar el seu nivell, tècnica i confiança de manera segura.

Es fomenten el treball en equip, l'autonomia i la superació dels límits d'un/a mateix/a.



CAL PORTAR

Roba i calçat còmodes, gorra, ampolla d'aigua i crema solar.



# PLATJA DEL FÒRUM



LLOC

Districte de Sant Martí (Barcelona)



ACTIVITAT

- > Jornada d'activitats lúdico-esportives.
- > Bany i jocs a la platja.



CAL PORTAR

Roba i calçat còmodes, crema solar, ampolla amb aigua, banyador, tovallola i xanquetes.



# TIPOLOGIA DE SORTIDES PER AL CEM BOGATELL

## PRECAMPUS DE FUTBOL (tot el dia)

### Jumpyard

Setmana 1 → Dimecres, 26 de juny

### Pendent sortida

Setmana 2 → Divendres, 5 de juliol

### Parc mediambiental de Gualba

Setmana 3 → Divendres, 12 de juliol

### Illa Fantasia

Setmana 4 → Divendres, 19 de juliol

### Pendent sortida

Setmana 5 → Pendent data

### Platja del Fòrum

Setmana 6 → Pendent data

## CAMPUS ESPECÍFIC DE FUTBOL (tot el dia)

### Jumpyard

Setmana 1 → Dimecres, 26 de juny

### BCN Ultimate

Setmana 2 → Divendres, 5 de juliol

### Parc mediambiental de Gualba

Setmana 3 → Divendres, 12 de juliol

### Illa Fantasia

Setmana 4 → Divendres, 19 de juliol

### Skatia (CEM La Mar Bella)

Setmana 5 → Pendent data

### Platja del Fòrum

Setmana 6 → Pendent data



# PROCÉS D'INSCRIPCIÓ AL CAMPUS

La tramitació de les inscripcions al campus de la campanya d'estiu 2024 es podrà realitzar a partir del 2 d'abril, de la següent manera:

Inscripció online a [cet10.com/casal-estiu/](https://cet10.com/casal-estiu/)



Un cop accediu a la pàgina d'inici del nostre web podreu consultar l'oferta d'activitats del campus.

**Heu d'accedir-hi amb el vostre usuari i contrasenya.** En cas de no tenir-ne, cal crear-los. Un cop fet això, **cal omplir les dades dels infants/joves, escollir l'activitat que voleu i seleccionar les setmanes, els torns i els serveis complementaris** (acollida matinal i/o acollida de tarda, en cas necessari).

**Cal que ompliu el formulari amb totes les dades que es demanen,** ja que la manca d'alguna d'aquestes informacions pot invalidar la inscripció.



# DOCUMENTACIÓ A LLIURAR PER PART DE LES FAMÍLIES

Els consentiments i autoritzacions es complimentaran via telemàtica, durant el procés d'inscripció.

Emplenar els qüestionaris accedint a l'àrea d'usuari/ària, dins l'apartat "els meus campus".



En un d'aquests qüestionaris, s'hauran d'adjuntar:

- > **La imatge o el document PDF acreditatiu i actualitzat del carnet de vacunació de l'infant/jove** o, en cas de no estar vacunat/da, un certificat mèdic oficial.
- > **La imatge o el document PDF de la targeta sanitària individual** (CatSalut, Muface, etc.).



# SUBVENCIONS PER A LES FAMÍLIES

## CAMPANYA D'ESTIU 1/2



Per assegurar la participació dels infants/joves interessats en l'oferta, independentment de la capacitat econòmica de la seva família, l'Ajuntament de Barcelona activa un ampli sistema de subvencions adreçat a les unitats familiars que viuen i estan empadronades a Barcelona i que puguin justificar la necessitat d'un suport econòmic.

No hi ha cap limitació del nombre de places subvencionades per a cada activitat, i s'atorgaran tants ajuts com el pressupost municipal destinat a aquest efecte o els recursos econòmics dels equipaments municipals organitzadors permetin.

Es subvencionaran (sempre amb el màxim d'una activitat per infant/jove),

un màxim de 10 dies als casals d'estiu i esportius, campus i 14 dies en el cas de les colònies, per a tots els infants/joves que convisquin a la unitat familiar.

Els/les interessats/des a sol·licitar les subvencions hauran d'estar empadronats/des al municipi de Barcelona (es comprovarà la inscripció d'ofici per part de l'Ajuntament).

### Passos a seguir per formalitzar la sol·licitud:



1. Realitzar la pre-inscripció al campus o campus triat com a "Sol·licitants de subvenció" (només podreu optar a un màxim de dues setmanes).
2. Un cop feta la reserva de la setmana o setmanes realitzada, s'ha de tramitar la sol·licitud de subvenció de l'Ajuntament de Barcelona a través de l'Oficina Virtual de Tràmits.



# SUBVENCIONS PER A LES FAMÍLIES

## CAMPANYA D'ESTIU 2/2



En aquesta edició, caldrà **disposar d'un certificat digital tipus idCAT Mòbil o superior.**

En cas de que no es tingui aquest certificat, es podrà anar a les OAC habilitades per ajudar en el procés, i que es publicaran a la web de l'Ajuntament.

Per poder fer la sol·licitud serà necessari disposar de:

- > El número **IDALU**, codi de l'activitat ingressos nets de l'any 2023 de l'infant/jove beneficiari.
  - > **El codi de l'activitat** per la qual sol·liciteu la subvenció.
  - > **Els ingressos nets anuals** de l'any 2023 de la persona sol·licitant i, en cas que n'hi hagi, del cònjuge i els fills/es majors de 16 anys que hagin tingut ingressos.
- Un cop realitzat el tràmit, es podrà **descarregar un comprovant que acredita que la sol·licitud** ha estat enviada, i també es rebrà un correu electrònic de confirmació.
- En cas de denegació de la subvenció, les persones interessades podran presentar les seves **al·legacions o reclamacions del 21 de maig al 3 de juny de 2024.**

### > On tramitar-ho?

De manera telemàtica, amb les indicacions que trobareu a [cet10.com](https://www.cet10.com)

### > Dates per tramitar-ho:

**Del 2 d'abril al 3 de maig de 2024.**

- > Davant de qualsevol dubte referent a aquest procés, dirigir-se al **xat** disponible a: <https://www.cet10.com/xat.php>

**El 17 de maig** es notificarà el **resultat provisional** dels beneficiaris/àries i el **14 de juny** es publicarà la **llista definitiva**.

# DIVERSITAT I INCLUSIÓ AL PROJECTE D'ESTIU



La inclusió dins el món educatiu té com a objectiu **generar un projecte on tots els i les alumnes**, tenint en compte les seves diferències, **puguin enriquir-se gràcies a la diversitat**, per així poder créixer junts/es. Per tal que la formació sigui fructífera per a tots els i les alumnes, **hi ha una figura clau**, la del/de la **monitor/a de suport**; aquella persona que **està en tot moment amb l'infant** que necessita sempre algú al seu costat, ajudant, guiant i donant suport.

## Monitoratge de suport a la inclusió

Totes les activitats que formen part de la campanya han de garantir **la inclusió de tots els infants i adolescents**.

Pel que fa a la **sol·licitud de monitoratge de suport per a la inclusió**, aquells infants/joves que resideixen i estiguin empadronats a Barcelona i que per la seva discapacitat presenten unes especials

dificultats d'inclusió podran sol·licitar un/a monitor/a de suport.

**En el cas que es consideri necessari el monitoratge de suport, l'Ajuntament es farà càrrec de la despesa** (seguint les referències laborals fixades en el conveni del sector del lleure), **garantint un màxim de 4 torns** per infant/jove i **valorant situacions excepcionals en funció del pressupost**.

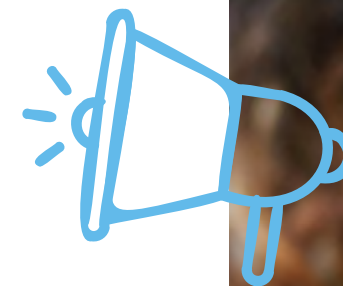
## Com sol·licitar el/la monitor/a de suport

### > On tramitar-ho?

De manera telemàtica, enviant un correu electrònic a [monitorsuport@cet10.com](mailto:monitorsuport@cet10.com) especificant el següent a l'assumpte: Sol·licitud de monitor/a de suport. Nom i cognoms de l'infant o infants per al/ als que es demana el/la monitor/a.

- > Davant de qualsevol dubte referent a aquest procés, dirigir-se al **xat** disponible a: <https://www.cet10.com/xat.php>

# PLA DE COMUNICACIÓ



Entesa la comunicació com un dels pilars per al bon desenvolupament i de qualitat del projecte de lleure, on intervenen diferents agents que disposen d'una influència directa sobre els infants i/o els joves, us presentem el pla de comunicació que es durà a terme des de l'inici fins a la finalització del campus d'estiu.

## Què comunicarem?

### Abans del campus

- > **Projecte pedagògic.**
- > **Gestió de subvencions** de l'Ajuntament de Barcelona.
- > **Sol·licitud de monitoratge de suport** a la inclusió.
- > **Procés d'inscripció.**
- > **Programacions del campus.**
- > **Què cal portar?**
- > **Funcionament del campus.**

### Durant el campus

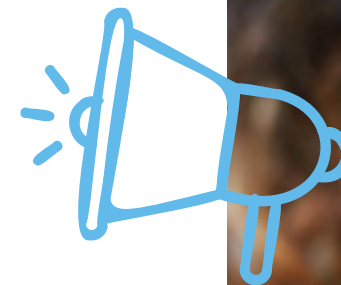
- > **Procés d'inscripció.**
- > **Programacions del campus.**
- > **Què cal portar?**
- > **Funcionament del campus.**
- > **Fotografies i vídeos del campus (Smash).**
- > **Enquestes de satisfacció.**
- > **Possibles canvis i modificacions.**

### Després del campus

- > **Fotografies i vídeos del campus (galeria).**
- > **Enquestes de satisfacció.**
- > **Memòria del projecte.**



# PLA DE COMUNICACIÓ



## Reunions amb famílies



Reunions informatives per resoldre dubtes abans i durant el campus

A la **2a reunió** parlem de:

- > **Funcionament i presentació de l'equip** referent de monitoratge.
- > Presentació de les **activitats programades i les sortides** amb data tancada.
- > **Què cal portar el 1r dia de campus.**
- > **Consentiments a signar i la documentació a pujar** a la plataforma d'inscripció.



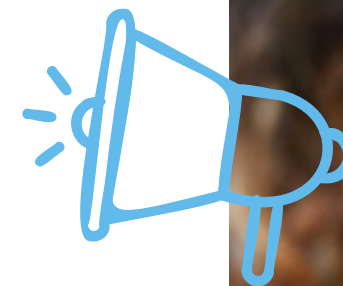
## Correu electrònic



Cada setmana, abans de l'inici del campus, s'enviarà la següent informació per email

- > **El que cal portar**, amb tot el material necessari.
- > **Programació amb les sortides indicades**, tant matinals com de tot el dia.
- > **El menú de la setmana** (s'ha de tenir en compte que dins del casal es varia en funció de les al·lèrgies).
- > **Notificacions i avisos importants** a tenir en compte (modificacions de sortida per previsió de mal temps, activitat especial o necessitat de participació de les famílies).

# PLA DE COMUNICACIÓ



Web cet10.com



## Informació i comunicació a través de la web

- > **Servei de xat** per comunicar-vos fàcilment amb el nostre servei d'atenció a l'usuari.
  - > Fer **gestions** com inscripcions o canvis de dades.
  - > Consultar **preus, programacions o sortides**, entre d'altres.
- \* L'atenció presencial queda restringida a casos molt concrets, identificats durant la consulta telemàtica prèvia.



Cartelleria

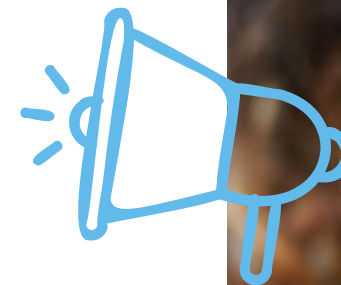


## Material de comunicació a l'entrada de la instal·lació

- > El document de **què cal portar**.
- > Avisos i notificacions.
- > Programacions.
- > Lona informativa.



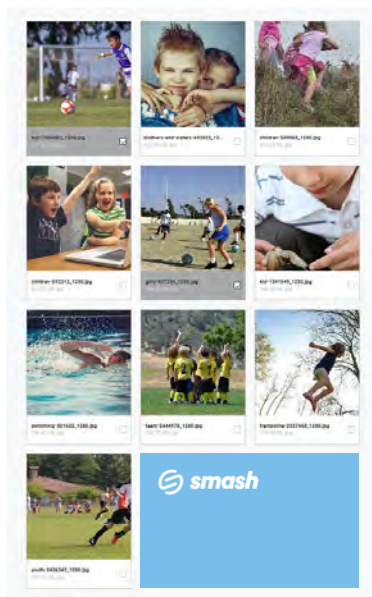
# PLA DE COMUNICACIÓ



Smash



A través de CET10 i gràcies a la galeria de fotografies que ens ofereix **Smash**, rebreu un enllaç per consultar les fotografies de la setmana als diferents campus.



# GESTIÓ DEL PERSONAL 1/3

## Tasques i funcions pròpies del coordinador/a (Director/a colegiat/da o amb ROPEC)

### Gestió de l'equip de treball i funcionament:

- > **Crear l'equip** (recerca i selecció) amb el suport de la coordinació pedagògica.
- > Rebre la **documentació** necessària per a la **contractació**, gestionar les altes del monitoratge i enviar-les a la coordinació pedagògica.
- > **Presentar als monitors/es els seus companys i companyes.**
- > **Explicar a l'equip el funcionament general del campus** i els protocols establerts.
- > **Revisar l'adequació de les programacions** elaborades i proposades per l'equip de monitoratge.
- > **Controlar la puntualitat** de les activitats (horari previst), així com l'actitud de l'equip de monitoratge.
- > **Motivar** i/o col·laborar amb els monitors/es.
- > Donar-li un **feedback a l'equip de monitors/es** sobre les dinàmiques de grup (metodologia utilitzada, nivell de motivació, bon tracte amb companys/es, control dels grups, etc.).
- > **Intervenir directament en cas d'accident** i informar a la família i a la coordinació pedagògica.
- > **Assegurar el compliment dels protocols** d'higiene i seguretat del campus.



# GESTIÓ DEL PERSONAL 2/3

## Tasques i funcions pròpies del monitor o monitora

### Gestió de les activitats

- > Treballar els hàbits saludables, valors i actituds corresponents a cada grup d'infants/ joves.
- > Intervenir directament en cas d'accident i comunicar-ho a la coordinació.

### Gestió de l'espai i del material

- > Preparar i recollir el material i els espais necessaris per dur a terme les activitats.
- > Tenir cura del material i establir els mecanismes d'ordre.

### Comunicació i uniformitat

- > Fer el seguiment de les incidències i comunicar-les a la coordinació de l'equip.
- > Assistir a les reunions convocades.
- > Portar roba còmoda i adient per la realització de les diferents activitats.





# GESTIÓ DEL PERSONAL 3/3

## Tasques i funcions pròpies del monitor o monitora en pràctiques

- > Seguir les recomanacions de la coordinació del campus (director/a colegiat/da o amb ROPEC).
- > Fer servir diferents tècniques tals com l'animació i l'expressió.
- > Mostrar interès i estar motivat/da.
- > Tenir en compte la **seguretat dels infants i joves** a l'hora de dur a terme qualsevol acció (posar mitjans per assegurar la prevenció de riscos).
- > **Arribar puntualment i mostrar-se responsable**, col·laborar activament i fer propostes.



# FORMACIÓ CURRICULAR DEL PERSONAL

Des de **CET10** es contempla que les figures que intervenen activament **en el projecte de campus d'estiu** han de vetllar en tot moment per la seva **formació** inicial i també per anar formant-se constantment al llarg de la seva trajectòria professional.

Com a educadors/es, és necessari prendre consciència del **valor educatiu del lleure**, del paper que juga cada monitor/a i no perdre de vista que aquest paper està en interacció amb altres agents educatius.

L'**equip humà** que exercirà les tasques educatives al projecte d'estiu **estarà format per:**

## Coordinador/a pedagògic/a

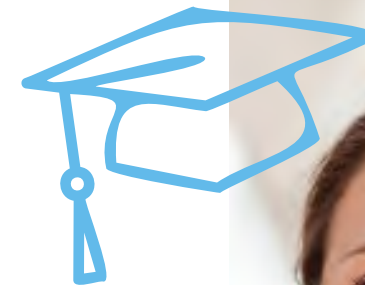
- > Grau de Pedagogia.
- > Grau de CAFE.
- > Director/a d'Educació en el Lleure.

## Coordinador/a del projecte (director/a de lleure)

- > Director/a d'educació en el lleure.
- > Grau en Pedagogia, CAFE, Magisteri, etc.
- > Grau Superior d'Esports i Tècnic de ROPEC.

## Equip de monitoratge

- > Monitor/a d'educació en el lleure.
- > Cicle Superior d'Esports.
- > Animadors/es socioculturals.
- > Titulacions CAFE.



# CENTRE DE FORMACIÓ CET10



El centre de Formació CET10 és un centre adscrit al Departament d'Ensenyament com a centre formador de **graus mitjans i superiors esportius**, i també imparteix **formació d'educació en el lleure**. Aquest centre és un dels pilars fonamentals de CET10 i **és d'on surten molts dels professionals que treballen amb nosaltres** en les diferents línies que tenim (centres d'oci i fitness, gimnasos a empreses, menjadors, esport escolar, seccions esportives, colònies i casals/campus).

Oferim formació en el lleure, l'esport, l'activitat física i l'animació sociocultural en **tres modalitats**:

## Formació oberta

Cursos **dirigits** a totes aquelles **persones** que ja **treballen en una entitat d'educació** no formal o en el lleure i estan interessades a obtenir uns recursos i una **formació que millori la seva capacitat** per a la intervenció educativa, desenvolupant la seva feina de manera més rigorosa i eficaç.

## Formació subvencionada

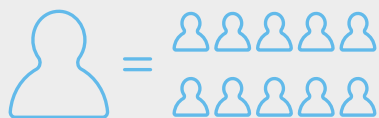
**Persones en situació d'atur** que vulguin formar-se professionalment, per tal d'accedir al mercat laboral (cursos subvencionats pel Servei d'Ocupació de Catalunya i el Fons Social Europeu).

## Formació a mida

Una àmplia varietat de **programes de formació** adaptats a les **necessitats de les empreses i/o organitzacions**.



# RÀTIOS AL PROJECTE D'ESTIU



Organitzem els grups amb unes ràtios d'1/10

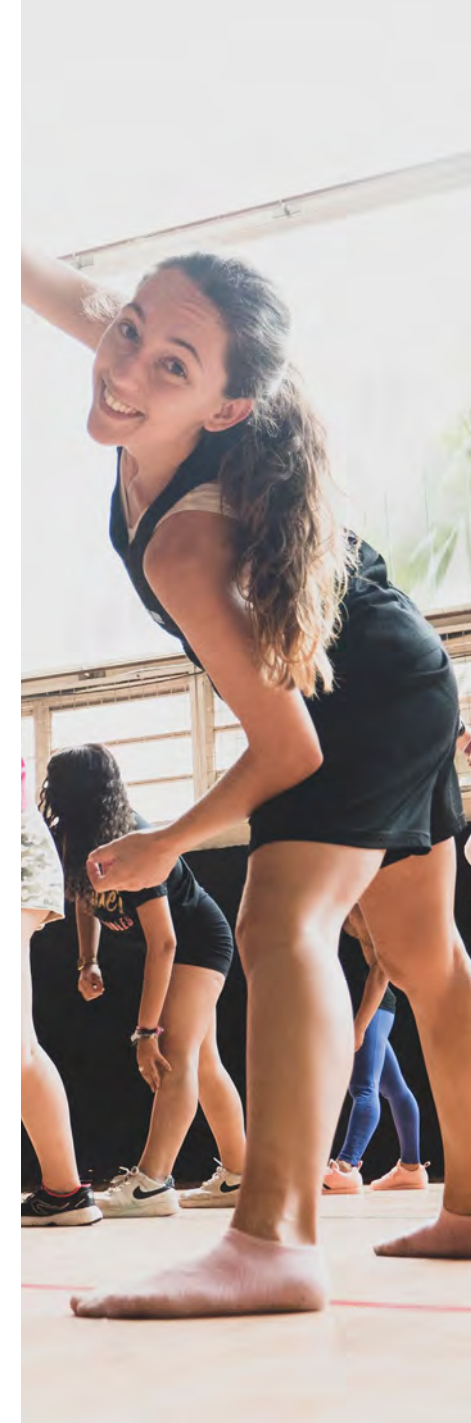


Per poder dur a terme el projecte d'estiu amb la màxima qualitat i seguretat possible, des de CET10 organitzem els grups amb unes ràtios d'1/10, on un/a monitor/a és el/la responsable de 10 infants/joves. La ràtio està continguda en el decret 267/2016, específicament sobre rutes esportives, casals esportius i estades o campus esportius.

CET10 és una entitat formadora de nous i noves monitores en el lleure, això fa que els/les alumnes aprofitin les campanyes d'estiu per poder fer les seves pràctiques reglades. D'aquesta manera, al projecte d'estiu, a banda dels monitors i monitores titulars,

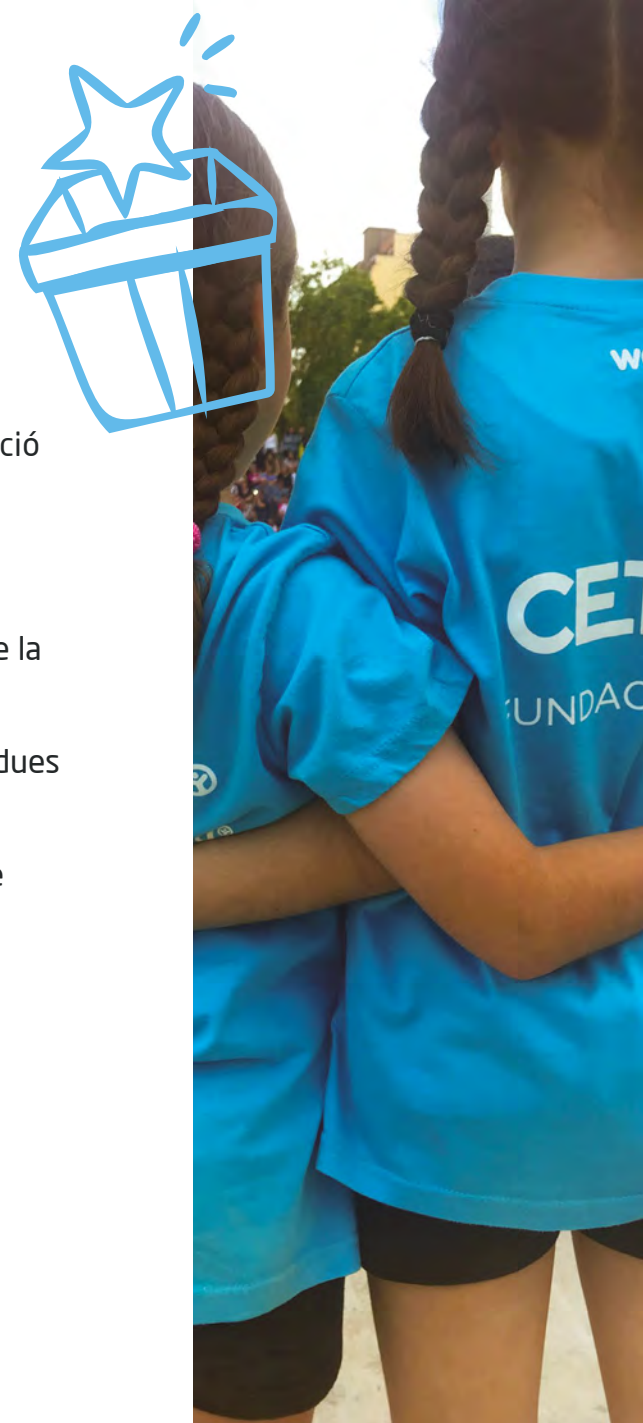
comptarem amb el suport extra de monitors/es en pràctiques que col·laboraran activament en la programació, execució i avaluació del programa d'activitats. Aquests monitors/es en pràctiques, en cap cas, compten com a ràtio.

A més, la coordinació del campus (director/a colegiat/ada o amb ROPEC) queda deslliurat/da del grup i no se'n responsabilitza directament, per això pot estar per tots els grups d'infants/joves i atendre les necessitats de les famílies i del campus, incloent-hi, en tot moment, la correcta supervisió i gestió dels protocols d'higiene i seguretat marcats pel Departament de Salut.



# QUÈ INCLOU LA PROPOSTA?

1. **Adaptació del programa d'activitats a les necessitats i demandes** dels infants/joves.
2. **Monitoratge en pràctiques**, formant-se i donant suport a les diferents propostes d'activitats de lleure i esportives.
3. **Suport i seguiment** individualitzat per part de l'equip de coordinació pedagògica de CET10.
4. **Material necessari i a disposició per a les noves activitats i tallers** proposats des de CET10.
5. **Gestió de subvencions i monitoratge de suport** de l'Ajuntament de BCN.
6. **Protocol d'accident**, protocol en **seguretat i higiene**, protocol d'al·lèrgies i intoleràncies alimentàries.
7. **Assegurança de responsabilitat civil i d'accidents** que dóna cobertura a cadascun dels infants/joves inscrits.
8. **Trasllats en autocar per l'alumnat** d'educació infantil i grans desplaçaments d'educació primària.
9. **Director/a amb ROPEC en contacte directe amb les famílies diàriament.** Deslliurat/da de la supervisió d'un grup específic.
10. **Una samarreta per a cada participant** cada dues setmanes d'inscripció.
11. **Campus amb servei de menjador** a càrrec de l'empresa corresponent.
12. **Les sortides programades**, tant de matí com de tot el dia.
13. **Acompanyament telemàtic/telefònic** en el procés d'inscripció, de sol·licitud de subvenció o de monitoratge de suport.



# CET10<sup>®</sup>

---

**30 ANYS AL VOSTRE COSTAT**