

COLÒNIES PRIMÀRIA

2024



Escola Entença

CET10®

COLÒNIES ENTENÇA 1/9

Les colònies de lleure de l'escola Entença són una **activitat diferent** que aporta a l'infant una **experiència inoblidable**.

En elles, es formen **vincles positius** entre els i les participants, alhora que amb l'equip. A més, el fet de pernoctar fora de casa, afavoreix la seva

autonomia personal i permet viure moments que normalment no poden experimentar a altres projectes: activitats nocturnes, piscina cada dia, sopar i dormir amb els seus companys/es.

Tot això en un entorn natural i sa, que els ajuda a desconnectar de la seva rutina diària.

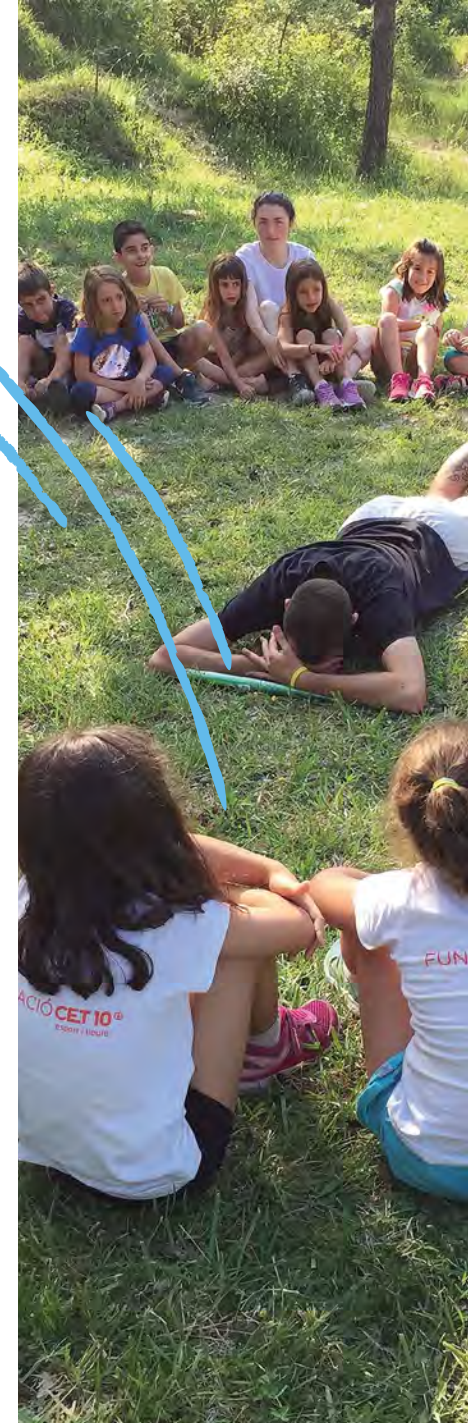
Centre d'interès: L'art de riure



Explorarem Artmonia, un poble de Malàisia on es veneren els 7 arts. La vida quotidiana està impregnada de creativitat i bellesa, però en Pandai, un bufó del poble, utilitza el seu humor per amagar la seva solitud i inseguretats.

A través d'un espectacle sorpresa, **la comunitat descobreix la importància de reconèixer la singularitat de cadascú**, convertint l'humor en el vuitè art. Tant en els casals d'estiu com en les colònies escolars, explorarem aquesta història, aprofundint molt més en ella durant l'estada a Can Maiol.

En les colònies, tindrem l'oportunitat de **viure de manera immersiva el centre d'interès** i d'explorar més a fons alguns aspectes d'aquesta aventura, oferint activitats diferents i d'allò més engrescadores!



COLÒNIES ENTENÇA

OBJECTIUS 2/9

Per a CET10, el Lleure és una forma alternativa d'aprenentatge en l'àmbit quotidià que **ajuda als infants i joves a desenvolupar-se en llibertat** i a conèixer d'una manera més dinàmica i divertida.



Apostem per possibilitar el màxim de vivències personals i oportunitats d'aprenentatge, alhora que oferim un entorn ideal per divertir-se i créixer en l'àmbit global.

Tenint en compte l'anterior, a continuació mostrem els **objectius generals** de les nostres activitats:

- > Fomentar **valors** com la solidaritat, l'empatia o l'amistat mitjançant la convivència amb els altres.
- > **Gaudir de la natura** i promoure el **respecte pel nostre entorn** i en favor de la sostenibilitat.
- > Afavorir l'acceptació i el compliment d'unes **normes bàsiques de convivència**.
- > Afavorir l'**autonomia personal** dels infants.
- > Crear un **entorn** on, a través del joc, **s'afavoreixi el desenvolupament** integral dels i de les participants.
- > Estimular l'**expressió de sentiments**.
- > Descobrir **noves formes d'entreteniment** a través d'activitats innovadores.
- > **Respectar** el dret a la diferència i la diversitat.
- > Potenciar l'assoliment de **noves habilitats**.



COLÒNIES ENTENÇA 3/9



EDATS

Infants de 6 a 12 anys (de 1r a 6è de primària cursat)



DATES
I PREU

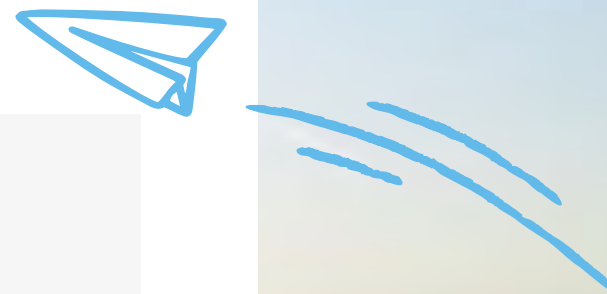
De dimarts 25 a divendres 28 de juny
4 dies / 3 nits: 230,80 €



REUNIONS
INFORMATIVES

- > **1a reunió general: 1a quinzena de maig.**
Adreçada a totes les famílies interessades en l'activitat.
- > **2a reunió: 1a quinzena de juny.**
Adreçada a totes les famílies inscrites a l'activitat.

La data i hora, així com l'enllaç d'accés a ambdues reunions informatives, sortiran publicades a cet10.com



COLÒNIES ENTENÇA 4/9



QUÈ INCLOU?

- > **Pensió completa** (esmorzar, dinar, berenar i sopar), excepte el 1r i últim dia (veure programació).
- > **Director/a de lleure** en contacte directe amb les famílies.
- > **Monitoratge titulat** (ràtio 1/10).
- > **Traslats en autocar.**
- > **Assegurança de responsabilitat civil i accidents** que dona cobertura a cadascun dels infants inscrits.
- > **Gestió de subvencions i monitoratge de suport** de l'Ajuntament de Barcelona.
- > **Reunions informatives i inscripcions** al centre i/o online.
- > **Informació de les colònies: al centre i a la web.**
- > Una **samarreta** de regal.
- > Accés a les fotografies més rellevants del dia.



COLÒNIES ENTENÇA

L'ALLOTJAMENT 5/9

Ubicació i característiques

Can Maiol

És una finca rural de 2,5 hectàrees situada a **Sant Andreu de Salou, a la comarca del Gironès**, molt ben comunicada per carretera amb nuclis urbans importants i amb unes vistes excepcionals dels Pirineus al nord, les Gavarres a l'est i el Montseny a l'oest.

Can Maiol era una **petita masia del segle XIX** que va ser totalment rehabilitada als anys 90 per convertir-la en una casa de colònies d'ambient familiar.

L'objectiu principal de la mateixa és conservar l'encant de la vida rural amb unes instal·lacions còmodes, segures i actuals, totalment adaptades.

Pàgina web: canmaiol.com

Instal·lacions

Can Maiol consta de **dues cases**:

- > Una casa de 150 m² amb un dormitori de 72 places i bany adaptat per a mobilitat reduïda.
- > Una altra casa de 320 m² amb dormitori de 36 places, menjador per a 60-80 places i un 2n menjador de 30-40 places que també s'utilitza com a sala d'activitats o reunions.

També compta amb un **porxo cobert** que funciona com a punt de trobada i espai de jocs, dos coberts de fusta més i dos annexes amb serveis higiènics.

Les cases estan completament envoltades per **grans extensions de terreny**, amb **espais per a la pràctica esportiva** (pista de bàsquet, camp de futbol, camp de voleibol), un parc infantil, una carpa on poder fer diferents activitats, **zones d'esbarjo** i piscina de 14 m x 7 m.



	Dimarts 25 de juny	Dimecres 26 de juny	Dijous 27 de juny	Divendres 28 de juny
08:00 - 09:00 h	Protocol de sortida	BON DIA, HIGIENE I ESPAI DE CURA I BENESTAR		
09:00 - 10:00 h	Sortida des de Barcelona i arribada a la casa de colònies, esmorzar i espai de cura i benestar	ESMORZAR		
10:00 - 11:00 h		Grup 1: Activitat dirigida 2 Grup 2 i 3: Piscina	Ruta d'orientació	Motxilles i ordre habitacions
11:00 - 11:30 h				Comiat Colònies 2024 Activitats de comiat i cercle de tancament conjunt
11:30 - 12:30 h	Organització habitacions	Grup 1: Piscina Grup 2 i 3: Activitat dirigida 2	Ruta d'orientació	
12:30 - 13:00 h	Espai de cura i benestar conjunt i estona lliure controlada			
13:00 - 14:30 h	DINAR			
14:30 - 15:30 h	Activitats de baixa intensitat i/o estona lliure controlada (Maleta de jocs relaxats: plastilina, taller de bijuteria, jocs de taula, racó de lectura, etc.)			Control autocars
15:30 - 17:00 h	Grup 1: Piscina Grup 2 i 3: Activitat dirigida 1	Grup 1: Piscina Grup 2 i 3: Activitat dirigida 3	Grup 1: Piscina Grup 2 i 3: tarda lliure amb propostes	Sortida des de Can Maiol (Girona) i protocol d'arribada
17:00 - 17:30 h	BERENAR			
17:30 - 19:00 h	Grup 1: Activitat dirigida 1 Grup 2 i 3: Piscina	Grup 1: Activitat dirigida 3 Grup 2 i 3: Piscina	Grup 1: tarda lliure amb propostes Grup 2 i 3: Piscina	
19:00 - 20:00 h	DUTXES			
20:00 - 21:30 h	SOPAR			
21:30 - 22:00 h	Centre d'Interès: representació del fil conductor diari			
22:00 - 23:30 h	Jocs de nit per grups amb bivac	Nit d'aventures	Nit de festa	
23:30 - 00:00 h	CERCLE DE TANCAMENT, HIGIENE I BONA NIT			

COLÒNIES ENTENÇA

PROCÉS D'INSCRIPCIÓ 7/9

La tramitació de les inscripcions es podrà realitzar a partir del 2 d'abril, de la següent manera:

Inscripció online a cet10.com



Un cop accediu a la pàgina d'inici del nostre web podreu consultar l'oferta d'activitats.

Heu d'accedir-hi amb el vostre usuari i contrasenya. En cas de no tenir-ne, cal crear-los. Un cop fet això, cal omplir les dades dels infants/joves, escollir l'activitat que voleu i fer el pagament fraccionat o sencer.

Cal que ompliu el formulari amb totes les dades que es demanen, ja que la manca d'alguna d'aquestes informacions pot invalidar la inscripció.

- > **1r pagament** (50% de l'import total):
del 2 d'abril al 31 de maig de 2024 = 115,40 €
- > **2n pagament** (50% de l'import total):
del 31 de maig al 13 de juny de 2024 = 115,40 €

En cas de voler abonar l'import de l'activitat de manera íntegra, el termini màxim de pagament serà el 13/06.



COLÒNIES ENTENÇA

DOCUMENTACIÓ A LLIURAR 8/9

Els consentiments i autoritzacions es complimentaran via telemàtica, durant el procés d'inscripció.

Emplenar els qüestionaris accedint a l'àrea d'usuari/ària, dins l'apartat "els meus campus".



En un d'aquests qüestionaris, s'hauran d'adjuntar:

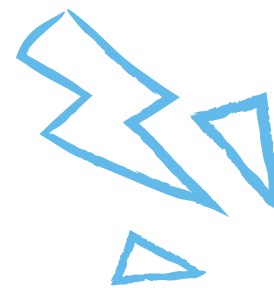
- > **La imatge o el document PDF acreditatiu i actualitzat del carnet de vacunació de l'infant/jove** o, en cas de no estar vacunat/da, un certificat mèdic oficial.
- > **La imatge o el document PDF de la targeta sanitària individual** (CatSalut, Muface, etc.).
- > **Prescripció mèdica** en cas que l'infant hagi de prendre medicació i protocol d'actuació en cas de situació crítica (si s'escau).



COLÒNIES ENTENÇA

NORMATIVA DE L'ACTIVITAT 9/9

- > Les **places** estan **limitades** a **90 participants**, es tindrà en compte l'ordre d'inscripció a l'activitat en cas de superar el límit de places.
- > La **data límit** per formalitzar la **inscripció** serà el **13 de juny de 2024**. Aquest dia, totes les famílies hauran d'haver lliurat la documentació pertinent a la coordinació de les colònies (l'entrega de documents es farà efectiva durant el calendari i horari establert per la coordinació). **No pujarà cap infant a l'autocar si la documentació no ha estat entregada a temps.**
- > La **durada de l'activitat no està subjecte a canvis**, és a dir, no serà possible que els nens i nenes de primària realitzin un nombre inferior als 4 dies establerts.
- > Per a qualsevol **retorn econòmic** s'haurà d'haver abonat la quantitat íntegra de l'activitat i tramitar la baixa a les oficines de CET10 (rambla Guipúscoa, 23-25 baixos 3, Barcelona) abans del començament de la mateixa:
 - A. Si es tramita fins a 10 dies naturals abans del seu inici, es retornarà el 60% de l'import final.
 - B. Amb posterioritat a aquesta data es retornarà el 50%, només amb justificant mèdic on s'especifiqui la impossibilitat de realitzar l'activitat.



CET10[®]

30 ANYS AL VOSTRE COSTAT