

COLÒNIES INFANTIL I PRIMÀRIA

2024



Escola Provençals

CET10®

COLÒNIES PROVENÇALS 1/9

Les colònies de lleure de l'escola Provençals són una **activitat diferent** que aporta a l'infant una **experiència inoblidable**.

En elles, es formen **vincles positius** entre els i les participants, alhora que amb l'equip. A més, el fet de pernoctar fora de casa, afavoreix la seva

autonomia personal i permet viure moments que normalment no poden experimentar a altres projectes: activitats nocturnes, piscina cada dia, sopar i dormir amb els seus companys/es.

Tot això en un entorn natural i sa, que els ajuda a desconnectar de la seva rutina diària.

Centre d'interès: Cronològic

Aquest estiu endinsat en un **viatge a través del temps**, on una científica brillant i el seu sapastre ajudant s'embarquen en una aventura única: corregir errors crítics de la humanitat que han deixat cicatrius al teixit de la història, mitjançant el seu invent més enginyós: Cronològic, una màquina capaç de portar als infants al passat més remot.

Durant el seu viatge, **coneixeran figures històriques com Leonardo da Vinci o Marie Curie**, aprenent de les seves vides i descobriments.

A més, **desenvoluparan noves fórmules per aconseguir energia** i continuar viatjant, assegurant un futur millor per a la humanitat. Vine a recórrer el passat amb nosaltres!



COLÒNIES PROVENÇALS

OBJECTIUS 2/9

Per a CET10, el Lleure és una forma alternativa d'aprenentatge en l'àmbit quotidià que **ajuda als infants i joves a desenvolupar-se en llibertat** i a convida d'una manera més dinàmica i divertida.



Apostem per possibilitar el màxim de vivències personals i oportunitats d'aprenentatge, alhora que oferim un entorn ideal per divertir-se i créixer en l'àmbit global.

Tenint en compte l'anterior, a continuació mostrem els **objectius generals** de les nostres activitats:

- > Fomentar **valors** com la solidaritat, l'empatia o l'amistat mitjançant la convivència amb els altres.
- > **Gaudir de la natura** i promoure el **respecte pel nostre entorn** i en favor de la sostenibilitat.
- > Afavorir l'acceptació i el compliment d'unes **normes bàsiques de convivència**.
- > Afavorir l'**autonomia personal** dels infants.
- > Crear un **entorn** on, a través del joc, **s'afavoreixi el desenvolupament** integral dels i de les participants.
- > Estimular l'**expressió de sentiments**.
- > Descobrir **noves formes d'entreteniment** a través d'activitats innovadores.
- > **Respectar** el dret a la diferència i la diversitat.
- > Potenciar l'assoliment de **noves habilitats**.



COLÒNIES PROVENÇALS 3/9



EDATS

Infants de 3 a 12 anys (d'13 a 6è de primària cursat)



DATES
I PREUS

Infantil: de dimecres 26 a divendres 28 de juny.

3 dies / 2 nits: 175,25 €

Primària: de dimarts 25 a divendres 28 de juny.

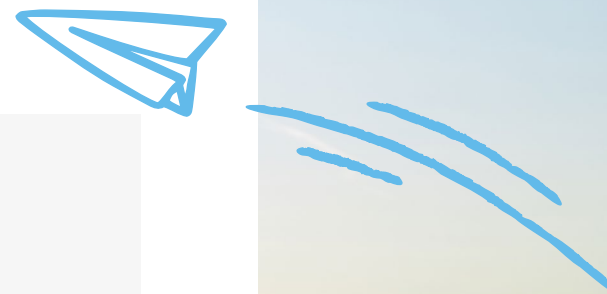
5 dies / 4 nits: 230,80 €



REUNIONS
INFORMATIVES

- **1a reunió general: 1a quinzena de maig.**
Adreçada a totes les famílies interessades en l'activitat.
- **2a reunió: 1a quinzena de juny.**
Adreçada a totes les famílies inscrites a l'activitat.

La data i hora, així com l'enllaç d'accés a ambdues reunions informatives, sortiran publicades a cet10.com



COLÒNIES PROVENÇALS 4/9



QUÈ INCLOU?

- > **Pensió completa** (esmorzar, dinar, berenar i sopar), excepte el 1r i últim dia (veure programació).
- > **Director/a de lleure** en contacte directe amb les famílies.
- > **Monitoratge titulat** (ràtio 1/10).
- > **Traslats en autocar.**
- > **Assegurança de responsabilitat civil i accidents** que dona cobertura a cadascun dels infants inscrits.
- > **Gestió de subvencions i monitoratge de suport** de l'Ajuntament de Barcelona.
- > **Reunions informatives i inscripcions** al centre i/o online.
- > **Informació** de les colònies: **al centre i a la web.**
- > Una **samarreta** de regal.
- > Accés a les **fotografies** més rellevants del dia a la web, amb la plataforma **Smash.**



COLÒNIES PROVENÇALS

L'ALLOTJAMENT 5/9

Ubicació i característiques

Can Caballé

Masia del s. XV al XVII restaurada i adaptada per a colònies i envoltada de camps de conreu.

Està situada en el magnífic **paratge protegit del Volcà de la Crosa i de la capçalera del Riu Onyar.**

Pàgina web

<https://www.indexsl.com/64/Can-Caballe-Volca-de-la-Crosa>

Instal·lacions

Grans espais interiors i exteriors que creen diferents ambients i configuren una atractiva proposta d'espai per a les colònies.

Habitacions per a 6, 8, 10, 12 i 14 persones, totes amb sortida a l'exterior.

Jocs de taula, ping-pong, biblioteca, "discoteca" per als joves i 8.000 m² d'espais exteriors amb 2 grans carpes, piscina, camps esportius amb bàsquet, minibàsquet, futbol, vòlei platja, zona infantil i zona d'acampada, entre d'altres.



	Dimarts 25 de juny	Dimecres 26 de juny	Dijous 27 de juny	Divendres 28 de juny
08:00 - 09:00 h	Protocol de sortida	BON DIA, HIGIENE I ESPAI DE CURA I BENESTAR		
09:00 - 10:00 h	Sortida des de Barcelona i arribada a la casa de colònies, esmorzar i espai de cura i benestar	ESMORZAR		
10:00 - 11:00 h		Grup 1: Activitat dirigida 2 Grup 2 i 3: Piscina	Ruta d'orientació	Motxilles i ordre habitacions
11:00 - 11:30 h				Comiat Colònies 2024 Activitats de comiat i cercle de tancament conjunt
11:30 - 12:30 h	Organització habitacions	Grup 1: Piscina Grup 2 i 3: Activitat dirigida 2		
12:30 - 13:00 h	Espai de cura i benestar conjunt i estona lliure controlada			
13:00 - 14:30 h	DINAR			
14:30 - 15:30 h	Activitats de baixa intensitat i/o estona lliure controlada (Maleta de jocs relaxats: plastilina, taller de bijuteria, jocs de taula, racó de lectura, etc.)			Control autocars
15:30 - 17:00 h	Grup 1: Piscina Grup 2 i 3: Activitat dirigida 1	Grup 1: Piscina Grup 2 i 3: Activitat dirigida 3	Grup 1: Piscina Grup 2 i 3: tarda lliure amb propostes	Sortida des de Can Maiol (Girona) i protocol d'arribada
17:00 - 17:30 h	BERENAR			
17:30 - 19:00 h	Grup 1: Activitat dirigida 1 Grup 2 i 3: Piscina	Grup 1: Activitat dirigida 3 Grup 2 i 3: Piscina	Grup 1: tarda lliure amb propostes Grup 2 i 3: Piscina	
19:00 - 20:00 h	DUTXES			
20:00 - 21:30 h	SOPAR			
21:30 - 22:00 h	Centre d'Interès: representació del fil conductor diari			
22:00 - 23:30 h	Jocs de nit per grups amb bivac	Nit d'aventures	Nit de discoteca	
23:30 - 00:00 h	CERCLE DE TANCAMENT, HIGIENE I BONA NIT			

COLÒNIES PROVENÇALS

PROCÉS D'INSCRIPCIÓ 7/9

La tramitació de les inscripcions es podrà realitzar a partir del 2 d'abril, de la següent manera:

Inscripció online a cet10.com



Heu d'accedir-hi amb el vostre usuari i contrasenya. En cas de no tenir-ne, cal crear-los. Un cop fet això, cal omplir les dades dels infants/joves, escollir l'activitat que voleu i fer el pagament fraccionat o sencer.

Cal que ompliu el formulari amb totes les dades que es demanen, ja que la manca d'alguna d'aquestes informacions pot invalidar la inscripció.

Infantil

- > **1r pagament** (50% de l'import total):
del 2 d'abril al 31 de maig de 2024 = 87,63 €
- > **2n pagament** (50% de l'import total):
del 31 de maig al 13 de juny = 87,63 €

Primària

- > **1r pagament** (50% de l'import total):
del 2 d'abril al 31 de maig de 2024 = 115,40 €
- > **2n pagament** (50% de l'import total):
del 31 de maig al 13 de juny = 115,40 €

En cas de voler abonar l'import de l'activitat de manera íntegra, el termini màxim de pagament serà el 13/06.



COLÒNIES PROVENÇALS

DOCUMENTACIÓ A LLIURAR 8/9

Els consentiments i autoritzacions es complimentaran via telemàtica, durant el procés d'inscripció.

Emplenar els qüestionaris accedint a l'àrea d'usuari/ària, dins l'apartat "els meus campus".



En un d'aquests qüestionaris, s'hauran d'adjuntar:

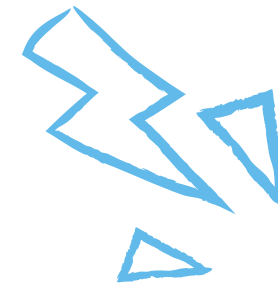
- > **La imatge o el document PDF acreditatiu i actualitzat del carnet de vacunació de l'infant/jove** o, en cas de no estar vacunat/da, un certificat mèdic oficial.
- > **La imatge o el document PDF de la targeta sanitària individual** (CatSalut, Muface, etc.).
- > **Prescripció mèdica** en cas que l'infant hagi de prendre medicació i protocol d'actuació en cas de situació crítica (si s'escau).



COLÒNIES PROVENÇALS

NORMATIVA DE L'ACTIVITAT 9/9

- > Les **places** estan **limitades** a **90 participants**, es tindrà en compte l'ordre d'inscripció a l'activitat en cas de superar el límit de places.
- > La **data límit** per formalitzar la **inscripció** serà el **13 de juny de 2024**. Aquest dia, totes les famílies hauran d'haver lliurat la documentació pertinent a la coordinació de les colònies (l'entrega de documents es farà efectiva durant el calendari i horari establert per la coordinació). **No pujarà cap infant a l'autocar si la documentació no ha estat entregada a temps.**
- > La **durada de l'activitat no està subjecte a canvis**, és a dir, no serà possible que els nens i nenes de primària realitzin un nombre inferior als 5 dies establerts.
- > Per a qualsevol **retorn econòmic** s'haurà d'haver abonat la quantitat íntegra de l'activitat i tramitar la baixa a les oficines de CET10 (rambla Guipúscoa, 23-25 baixos 3, Barcelona) abans del començament de la mateixa:
 - A. Si es tramita fins a 10 dies naturals abans del seu inici, es retornarà el 60% de l'import final.
 - B. Amb posterioritat a aquesta data es retornarà el 50%, només amb justificant mèdic on s'especifiqui la impossibilitat de realitzar l'activitat.



CET10[®]

30 ANYS AL VOSTRE COSTAT