

COLÒNIES OBERTES PRIMÀRIA

2024



CET10®

COLÒNIES OBERTES

OBJECTIUS

Per a CET10, el Lleure és una forma alternativa d'aprenentatge en l'àmbit quotidià que **ajuda als infants i joves a desenvolupar-se en llibertat** i a conèixer d'una manera més dinàmica i divertida.



Apostem per possibilitar el màxim de vivències personals i oportunitats d'aprenentatge, alhora que oferim un entorn ideal per divertir-se i créixer en l'àmbit global.

Tenint en compte l'anterior, a continuació mostrem els **objectius generals** de les nostres activitats:

- > Fomentar **valors** com la solidaritat, l'empatia o l'amistat mitjançant la convivència amb els altres.
- > **Gaudir de la natura** i promoure el **respecte pel nostre entorn** i en favor de la sostenibilitat.
- > Afavorir l'acceptació i el compliment d'unes **normes bàsiques de convivència**.
- > Afavorir l'**autonomia personal** dels infants.
- > Crear un **entorn** on, a través del joc, **s'afavoreixi el desenvolupament** integral dels i de les participants.
- > Estimular l'**expressió de sentiments**.
- > Descobrir **noves formes d'entreteniment** a través d'activitats innovadores.
- > **Respectar** el dret a la diferència i la diversitat.
- > Potenciar l'assoliment de **noves habilitats**.



COLÒNIES OBERTES



EDATS

Infants de 6 a 13 anys (de 1r de primària a 1r de secundària cursat)



DATES
I PREU

De dilluns 24 a divendres 28 de juny
5 dies / 4 nits: 288,50 €



REUNIONS
INFORMATIVES

- > **1a reunió general: 1a quinzena de maig.**
Adreçada a totes les famílies interessades en l'activitat.
- > **2a reunió: 1a quinzena de juny.**
Adreçada a totes les famílies inscrites a l'activitat.

La data i hora, així com l'enllaç d'accés a ambdues reunions informatives, sortiran publicades a cet10.com



COLÒNIES OBERTES

Les colònies de lleure de CET10 són una **activitat diferent** que aporta a l'infant una **experiència inoblidable**.

En elles, es formen **vincles positius** entre els i les participants, alhora que amb l'equip. A més, el fet de pernoctar fora de casa, afavoreix la seva

autonomia personal i permet viure moments que normalment no poden experimentar a altres projectes: activitats nocturnes, piscina cada dia, sopar i dormir amb els seus companys/es.

Tot això en un entorn natural i sa, que els ajuda a desconnectar de la seva rutina diària.

Centre d'interès: cronològic

Aquest estiu endinsat en **un viatge a través del temps**, on una científica brillant i el seu sapastre ajudant s'embarquen en una aventura única: corregir errors crítics de la humanitat que han deixat cicatrius al teixit de la història, mitjançant el seu invent més enginyós: Cronològic, una màquina capaç de portar als infants al passat més remot.

Durant el seu viatge, **coneixeran figures històriques com Leonardo da Vinci o Marie Curie**, aprenent de les seves vides i descobriments.

A més, **desenvoluparan noves fórmules per aconseguir energia** i continuar viatjant, assegurant un futur millor per a la humanitat. Vine a recórrer el passat amb nosaltres!



COLÒNIES OBERTES CET10



CENTRE D'INTERÈS I FIL CONDUCTOR

CENTRE D'INTERÈS

Un viatge a través del temps, on uns **personatges d'allò més interessants** ens engrescaran a endinsar-nos en una aventura única: **corregir errors crítics de la humanitat que han deixat cicatrius al teixit de la història.**

Durant aquesta experiència, els infants viatjaran al **passat** i al **futur** coneixent figures històriques que han deixat petjada a la nostra història.

- > **Dia 1 (24/06/2024) - Temàtica 1:**
Celebrem Sant Joan +
Benvinguts/des a PETT (**P**ersonal
Especialitzat en el **T**ractament del **T**emps)
- > **Dia 2 (25/06/2024) - Temàtica 2:**
És l'hora de viatjar en el temps!
- > **Dia 3 (26/06/2024) - Temàtica 3:**
Com detenir el temps?
- > **Dia 4 (27/06/2024) - Temàtica 4:**
Què fem aquí? Qui és tota aquesta gent?
- > **Dia 5 (28/06/2024) - Temàtica 5:**
Tornem a PETT



PRESENTACIÓ DE L'EQUIP DE TREBALL

Coordinació pedagògica

Coordinació pedagògica

Eva España

Coordinació de les colònies

Coordinació de les colònies

Gorka Julvez

Equip de monitoratge referent

Referent 1 → Ot Callau

Referent 2 → Bea Guijarro



COLÒNIES OBERTES L'ALLOTJAMENT

Ubicació i característiques

Els Refugis

La casa de colònies Els Refugis es troba a 1,5 km del **poble de Serinyà**, enmig del bosc i amb una gran explanada.

És un complex distribuït en un edifici central cuina-menjador, 4 xalets dormitori amb bany i un edifici independent de banys i dutxes, a més de tres sales-taller.

Tota el la casa és planta baixa i de fàcil accés. Els exteriors compten amb zones d'ombra i amb **molt espai exterior** per fer totes les activitats.

En un espai annex hi ha una vivenda independent on viu la família masovera.

Pàgina web: [Els Refugis](#)

Instal·lacions

Els Refugis consta de:

- > Dues habitacions independents de 6 places amb bany.
- > Habitacions distribuïdes en 4 xalets dormitori amb banys i dutxes reformats al 2018.

També compta amb espais i sales: 3 sales-taller, un porxo, 3 zones de taules exteriors per les activitats, una barbacoa, **una zona per a jocs d'aigua**, fonts, una zona de bosc i ampla explanada per a tot tipus d'activitats.

Les cases tenen a prop **la piscina**, de 8 m x 16 m, i **espais per a la pràctica esportiva** (fútbol, bàsquet reglamentari i voleibol). També podem comptar amb un sorral i l'amfiteatre cobert.



	Dilluns 24	Dimarts 25	Dimecres 26	Dijous 27	Divendres 28
08:00 - 08:30		Bon dia, higiene i Espai de cura i benestar			
08:30 - 09:00		Bon dia, higiene i Espai de cura i benestar			
09:00 - 09:30	Protocol de sortida	Esmorzar			
09:30 - 10:00	Sortida des de Barcelona i arribada a la casa de colònies, esmorzar i ambient favorable i vincles	Joc personalitzat <i>Qui és Qui?</i>	Concurs de preguntes i reptes d'activitat física	Ruta d'orientació Amb gimcana per la natura + Piscina	Motxilles i ordre habitacions
10:00 - 10:30					Tancament del Centre d'Interès i entrega de samarretes
10:30 - 11:00					
11:00 - 11:30	Organització habitacions, distribució de grups i estona lliure controlada	Piscina	Piscina	Piscina	Tancament del Centre d'Interès i entrega de samarretes
11:30 - 12:00					
12:00 - 12:30					
12:30 - 13:00		Dinar			
13:00 - 13:30		Dinar			
13:30 - 14:00		Dinar			
14:00 - 14:30		Dinar			
14:30 - 15:00	Activitats de baixa intensitat i/o estona lliure controlada				
15:00 - 15:30	(Maleta de jocs relaxats: plastilina, taller de bijuteria, jocs de taula, racó de lectura, etc.)				
15:30 - 16:00	Preparem la revetlla de Sant Joan	Jocs Cooperatius Amb secrets històrics	Preparem el viatge en el temps	Gravem el nostre túnel temporal	Control autocars
16:00 - 16:30					Arribada a Barcelona i Protocol d'entrega d'infants
16:30 - 17:00					
17:00 - 17:30		Berengar			
17:30 - 18:00		Piscina			
18:00 - 18:30		Piscina			
18:30 - 19:00		Piscina			
19:00 - 19:30		Dutxes			
19:30 - 20:00		Dutxes			
20:00 - 20:30	Revetlla de Sant Joan Sopar, ritual dels desitjos i molt més!	Sopar			
20:30 - 21:00		Sopar			
21:00 - 21:30		Centre d'Interès: representació del fil conductor diari			
21:30 - 22:00		Centre d'Interès: representació del fil conductor diari			
22:00 - 22:30		Nit d'aventures Espies en el temps	Gran nit de Bivac	Nit de discoteca	
22:30 - 23:00					
23:00 - 23:30					
23:30 - 0:00		Espai de cura i benestar, higiene i bona nit			

COLÒNIES OBERTES CET10

PROTOCOL DE SORTIDA I ARRIBADA

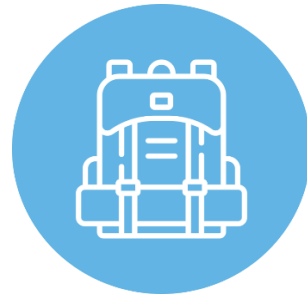
SORTIDA

- > **08:00 h** - Hora de quedada (C/Fluvià cantonada amb C/Bolivia)
- > **08:30 h** - Recollida infants Escola Brasil
- > **09:00 h** - Sortida cap a la casa de colònies (Tot i que la sortida sigui a les 09:00 h, cal estar al punt de trobada a les 08:00 h).

**Llistat
d'infants**
Roger Llop



Càrrega de motxilles
Ot Callau



**Lliurament de la
medicació**
Ainara Rodríguez



**Pujada a l'autocar i
cinturons de
seguretat**
Bea Guijarro



COLÒNIES OBERTES CET10

ALTRES PROTOCOLS



PISCINA

- > Es fa una entrada esglaonada a la piscina per tal d'evitar aglomeracions i garantir la seguretat.
- > El monitoratge es divideix entre la piscina i la zona exterior, assegurant que tots els infants estiguin sempre acompanyats.
- > Es delimita l'espai de bany de manera que cada monitor/a controli un grup específic d'infants, tenint en compte la fondària de la piscina per ubicar als diferents grups d'edat.



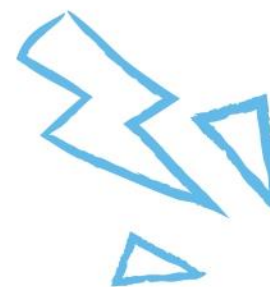
ACCIDENTS

- > Tots els infants disposen d'una assegurança de responsabilitat civil i accidents que els proporciona cobertura individual.
- > En tot moment, la coordinació estarà en contacte constant en cas d'haver d'acudir al centre mèdic (abans, durant i després).



LLIURAMENT DE MEDICACIÓ

- > Recordeu **entregar prèviament la prescripció mèdica i/o el protocol d'actuació** pertinents a la coordinació de les colònies, via correu electrònic, indicant el nom i cognoms de l'infant.
- > S'haurà de lliurar la medicació **amb una etiqueta amb el nom i cognoms, procediment, Hores, quantitat i durada del tractament.**



COLÒNIES OBERTES PROCÉS D'INSCRIPCIÓ

La tramitació de les inscripcions es podrà realitzar a partir del 2 d'abril, de la següent manera:

Inscripció online a cet10.com



Un cop accediu a la pàgina d'inici del nostre web podreu consultar l'oferta d'activitats.

Heu d'accedir-hi amb el vostre usuari i contrasenya. En cas de no tenir-ne, cal crear-los. Un cop fet això, **cal omplir les dades dels infants/joves, escollir l'activitat que voleu i fer el pagament fraccionat o sencer.**

Cal que ompliu el formulari amb totes les dades que es demanen, ja que la manca d'alguna d'aquestes informacions pot invalidar la inscripció.

> **1r pagament** (50% de l'import total):
del 2 d'abril al 31 de maig de 2024 = 144,25 €

> **2n pagament** (50% de l'import total):
del 31 de maig al 13 de juny de 2024 = 144,25 €

En cas de voler abonar l'import de l'activitat de manera íntegra, el termini màxim de pagament serà el 13/06.



COLÒNIES OBERTES CET10

DOCUMENTACIÓ A LLIURAR

El dijous 13 de juny finalitza el termini per complimentar els consentiments i autoritzacions.

Tutorial: <https://streamable.com/8y795t>



Emplenar els qüestionaris a la web cet10.com, accedint a l'àrea d'usuari/ària, dins l'apartat "ELS MEUS CAMPUS".

En un d'aquests qüestionaris, s'hauran d'adjuntar:

- > **La imatge o el document PDF** acreditatiu i actualitzat **del carnet de vacunació de l'infant/jove** o, en cas de no estar vacunat/da, un certificat mèdic oficial.
- > **La imatge o el document PDF de la tarjeta sanitària individual** (CatSalut, Muface, etc.).



- > **Al·lèrgies i/o intoleràncies alimentàries.**



ESTAT DE LES SUBVENCIONS



INFORMACIÓ NECESSÀRIA

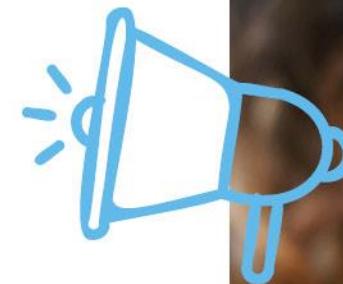
1. La resolució provisional informa **sobre el màxim de percentatge que es podrà atorgar** per part de l'Ajuntament (depenent del nombre de sol·licituds atorgades totals). Els trams són: **fins el 30%, fins el 60% i fins el 90%**.
2. **En els casos de denegació**, per conèixer el motiu o el procediment de les al·legacions, les famílies poden contactar:
 - > Trucant al: **93 547 03 99** (de dilluns a divendres, en horari continuat de 9:00 a 18:00 h)
 - > Enviant un correu a: testiumolt@bcn.cat
3. **L'import de la subvenció no es sabrà fins a la resolució definitiva**. Un cop enviat a la ciutadania l'import exacte, **des de CET10 anirem enviant correus i/o SMS amb les instruccions** per a poder realitzar el pagament de la diferència.

DATES IMPORTANTS

- > **21 de maig de 2024.**
Avisos per SMS de la resolució provisional de les subvencions.
- > **22 de maig - 4 de juny (inclosos).**
Període de reclamacions.
- > **14 de juny de 2024.**
Resolució definitiva.

COLÒNIES OBERTES CET10

PLA DE COMUNICACIÓ



Entesa la comunicació com un dels pilars per al bon desenvolupament i de qualitat del projecte de lleure, on intervenen diferents agents que disposen d'una influència directa sobre els infants i/o els joves, us presentem el pla de comunicació que es durà a terme des de l'inici fins a la finalització

Mitjans de comunicació

> Correu electrònic

- ✓ **Dilluns, 24 de juny:** confirmació de l'arribada a la casa de colònies.
- ✓ **Dimecres, 26 de juny:** resum de com està anant el dia a dia.
- ✓ **Divendres, 28 de juny:** confirmació de la sortida cap a Barcelona.

> Smash

- ✓ **Cada nit** les famílies rebran una contrasenya per entrar a l'enllaç de la seva galeria fotogràfica, adjunt a un correu.

> Contacte telefònic

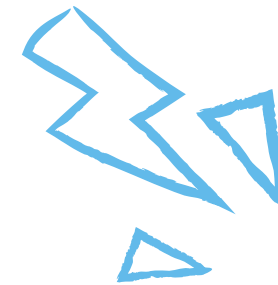
- ✓ **En cas de necessitat** (incidències, urgències mèdiques, altres situacions que ho requereixin), la coordinació es posarà en contacte directe amb la família via trucada telefònica.



COLÒNIES OBERTES

NORMATIVA DE L'ACTIVITAT

- > Les **places** estan **limitades** a **90 participants**, es tindrà en compte l'ordre d'inscripció a l'activitat en cas de superar el límit de places.
- > La **data límit** per formalitzar la **inscripció** serà el **13 de juny de 2024**. Aquest dia, totes les famílies hauran d'haver lliurat la documentació pertinent a la coordinació de les colònies (l'entrega de documents es farà efectiva durant el calendari i horari establert per la coordinació). **No pujarà cap infant a l'autocar si la documentació no ha estat entregada a temps.**
- > La **durada de l'activitat no està subjecte a canvis**, és a dir, no serà possible que els nens i nenes de primària realitzin un nombre inferior als 5 dies establerts.
- > Per a qualsevol **retorn econòmic** s'haurà d'haver abonat la quantitat íntegra de l'activitat i tramitar la baixa a les oficines de CET10 (rambla Guipúscoa, 23-25 baixos 3, Barcelona) abans del començament de la mateixa:
 - A. Si es tramita fins a 10 dies naturals abans del seu inici, es retornarà el 60% de l'import final.
 - B. Amb posterioritat a aquesta data es retornarà el 50%, només amb justificant mèdic on s'especifiqui la impossibilitat de realitzar l'activitat.



COLÒNIES OBERTES CET10

CAL PORTAR

- > **Una muda sencera per dia** amb: mitjons, calces/calçotets, pantalons i samarreta (posar cada muda dins una bossa numerada: dia 1, dia 2...).
- > **Una muda sencera extra** de recanvi.
- > **Una muda pel fred** (jersei d'abric/polar i pantaló llarg, per a les nits i primera hora del matí).
- > **2 Tovallols:** 1 per la dutxa i una per la piscina.
- > **1 sabatilles tancades** per la dutxa i per la piscina.
- > **Calçat còmode** per caminar.
- > **Calçat de recanvi.**
- > **Pijama.**
- > **Dues peces de roba de bany** per a la piscina.
- > **Bombolla o similar** en cas que l'infant no sàpiga nedar (els maniguets no estan homologats).
- > **Roba per la nit de discoteca:** al gust de l'infant (roba elegant, una disfressa, altres).
- > **Sac de dormir.**

- > **Coixí** i funda de coixí.
- > **Llençols:** llençol de sota (per posar a sobre el matalàs).
- > **Crema solar.**
- > **Màrfega en cas que l'infant vulgui fer Bivac** (recomanem portar-la igualment, ja que un cop allà molts infants que en principi no volien, s'animen a fer-ho).
- > **Repel·lent d'insectes** en qualsevol format.
- > **Necesser amb:** raspall de dents, pasta dentífrica, sabó de dutxa, desenredant de cabell (si s'escau), pinta, etc.
- > **Llanterna / Lot**
- > **Motxilla petita que hauran de dur a l'esquena el dia de sortida amb:**
 - L'esmorzar del primer dia.
 - Una cantimplora plena d'aigua, que també servirà per la ruta d'orientació i altres moments del dia a dia.
 - Una gorra.



COLÒNIES OBERTES CET10

NO OBLIDAR I "DEIXAR A CASA"

NO OBLIDAR

- > **Motxilla petita que hauran de dur a l'esquena el dia de sortida amb:** l'esmorzar del primer dia, la cantimplora plena d'aigua i la gorra.
- > Totes les pertinences han d'anar marcades amb el **nom i cognoms** de l'infant.
- > En cas de medicació, **cada medicament haurà de portar una etiqueta que contingui la següent informació:** nom i cognoms de l'infant, hores, quantitat i durabilitat del tractament. Hi haurà una persona responsable de recollir la medicació.
- > Recordeu entregar prèviament la prescripció mèdica i/o el protocol d'actuació pertinents a la coordinació de les colònies, via correu electrònic, indicant el nom i cognoms de l'infant: coloniescet10@cet10.com

DEIXAR A CASA

- > **Llaminadures i altres aliments** que no siguin l'esmorzar del primer dia.
- > **Diners.**
- > **Telèfon mòbil.**
- > **Càmeres de fotos.**
- > **Dispositius electrònics:** consoles, Smartwatch, tablets i qualsevol altre tipus d'aparells.



COLÒNIES OBERTES



QUÈ INCLOU?

- > **Pensió completa** (esmorzar, dinar, berenar i sopar), excepte el 1r i últim dia (veure programació).
- > **Director/a de lleure** en contacte directe amb les famílies.
- > **Monitoratge titulat** (ràtio 1/10).
- > **Traslats en autocar.**
- > **Assegurança de responsabilitat civil i accidents** que dona cobertura a cadascun dels infants inscrits.
- > **Gestió de subvencions i monitoratge de suport** de l'Ajuntament de Barcelona.
- > **Reunions informatives i inscripcions** al centre i/o online.
- > **Informació** de les colònies: **al centre i a la web.**
- > Una **samarreta** de regal.
- > Accés a les **fotografies** més rellevants del dia a la web, amb la plataforma **Smash.**



CET10[®]

30 ANYS AL VOSTRE COSTAT