

CASAL D'ESTIU

2024



Escola Entença

CET10[®]

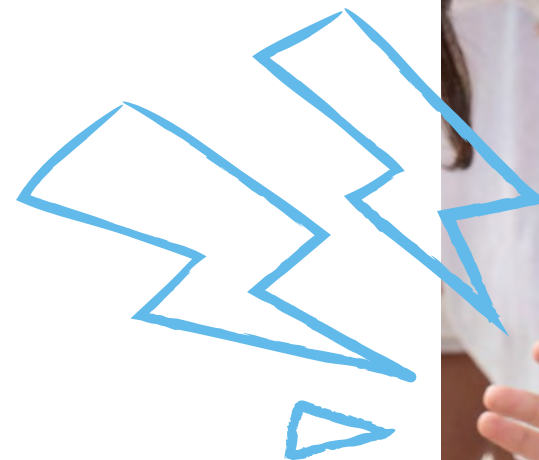
PRESENTACIÓ

Des de CET10 hem elaborat aquest dossier amb **propostes d'activitats esportives i de lleure** que són flexibles i adaptables a les necessitats específiques que tinguin els infants.

Aquestes propostes presenten un **objectiu** comú:
arribar a tot el col·lectiu d'infants i joves.



Confiam que aquest dossier sigui del vostre interès i restem a la vostra disposició per a qualsevol dubte.



CET10

Per a CET10 **el temps de lleure és un espai educatiu clau en la formació i creixement dels infants i joves**. Entenem l'educació en l'esport i en el lleure com un vehicle que afavoreix la **millora de la qualitat del temps d'oci** de les persones, per tal que aquest esdevingui enriquidor, amb caràcter propi i humanitzador.

En aquest espai es dona l'oportunitat d'aprofundir en aspectes molt positius per al creixement personal dels infants i joves.

- > La **vivència de grup** en un context i entorn desconeguts.
- > La **comunicació interpersonal**.
- > L'experimentació de **noves vivències i activitats**.
- > El **respecte pel medi ambient** i en favor de la sostenibilitat.
- > La importància de la **llibertat de les persones**.
- > El **dret** i el **respecte** a les **diferències individuals**.
- > El **respecte** del **ritme evolutiu** de cada infant.
- > Un **espai de creixement educatiu** de qualitat per la vida dels infants participants.



OBJECTIUS GENERALS



Per a CET10, el Lleure és una forma alternativa d'aprenentatge en l'àmbit quotidià que **ajuda als infants i joves a desenvolupar-se en llibertat** i a conviure d'una manera més dinàmica i divertida.



Apostem per possibilitar el màxim de vivències personals i oportunitats d'aprenentatge, alhora que oferim un entorn ideal per divertir-se i créixer en l'àmbit global. Tenint en compte l'anterior, a continuació mostrem els objectius generals de les nostres activitats:

- > **Garantir el dret a jugar i divertir-se**, així com el dret a participar de l'infant/jove.
- > **Afavorir la potenciació i el treball de les competències** com ara el treball en equip, la iniciativa, l'emprenedoria, la comunicació, la definició i execució de projectes, la creativitat, etc., a través de les seves activitats.
- > Promoure el **respecte pel nostre entorn**.
- > **Educar en valors socials** com l'autoestima i l'autosuperació personal.
- > **Potenciar habilitats socials** com la comunicació, la comprensió, la canalització de sentiments, la resolució de conflictes a través del diàleg.
- > **Descobrir noves formes d'entreteniment** a través del joc, l'expressió i la convivència.



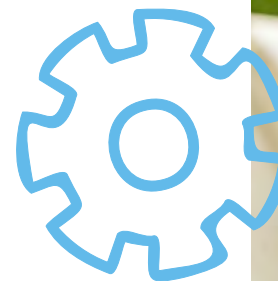
METODOLOGIA

Un cop hem plantejat els objectius a assolir per a cada etapa educativa, s'exposen a continuació els diferents **principis que CET10 considera necessaris** per garantir que el casal d'estiu esdevingui un espai de qualitat educativa:



Sessions estructurades en els següents espais:

- > Espai de cura i benestar.
- > Experiència.
- > Cercle de tancament i reflexió.



CASAL DE LLEURE INFANTIL 1/3



EDATS

Infants de 3 a 6 anys (d'13 a 15 cursat)



SETMANES
I HORARIS

Del 25 de juny al 2 d'agost

- > De 09:00 a 13:00 h
- > De 09:00 a 15:00 h
- > De 09:00 a 17:00 h
- > Amb servei d'acollides



OBJECTIUS

- > **Fomentar els valors** per al seu creixement personal i la convivència social.
- > **Potenciar habilitats socials:** la canalització de sentiments i la resolució de conflictes a través del diàleg.



CASAL DE LLEURE INFANTIL 2/3



DESCRIPCIÓ

Proposta on els infants gaudiran diàriament d'experiències atrevides i enriquidores, amb l'objectiu de **conèixer les pròpies emocions i les de les que els envolten**.

Mitjançant **activitats** lúdiques, de moviment i el contacte amb la natura, assoliran aprenentatges que afavoriran la seva **autonomia personal**.

Centre d'interès: L'art de riure.

Descobrirem Artmonia, un poble de Malàisia on els 7 arts són venerats.

La vida quotidiana allà sempre desprèn creativitat i bellesa, excepte quan a en Pandai, un bufó que viu al poble, li entren ganes de fer la guitza a tothom amb les seves bromes.

Amb el pas dels dies, els i les habitants s'adonen que a l'interior d'en Pandai s'amaga molta solitud i inseguretat i decideixen mostrar-li gratitud amb un espectacle sorpresa que canviarà el curs de la història.

D'aquesta manera **l'humor es convertirà en el vuitè art i tothom aprendrà la importància de reconèixer la singularitat de cadascú.**

Una història sobre la unitat i el valor de totes les formes d'expressió.



CASAL DE LLEURE INFANTIL 3/3

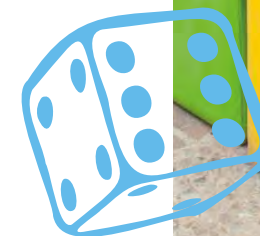


TIPOLOGIA D'ACTIVITATS

Els infants duran a terme **activitats** molt variades, tot realitzant jocs i tallers que els resultin divertits i favorables per al seu desenvolupament global.

Cada dia realitzaran:

- > **Tallers artístics:** pintura, tallers musicals, titelles, màscares, bombolles, teatre, etc.
- > **Jocs motrius i d'expressió corporal:** circuits d'habilitats, activació del cos i danses, tallers de circ, etc.
- > **Activitats a l'entorn natural:** jocs de pistes, jocs amb material esportiu, tallers sostenibles, etc.



CASAL DE LLEURE PRIMÀRIA 1/3



EDATS

Infants de 6 a 12 anys (de 1r a 6è de primària cursat)



SETMANES
I HORARIS

Del 25 de juny al 2 d'agost

- > De 09:00 a 13:00 h
- > De 09:00 a 17:00 h
- > De 09:00 a 15:00 h
- > Amb servei d'acollides



OBJECTIUS

- > **Crear un entorn on**, a través del joc i l'activitat física, **s'afavoreixi el desenvolupament integral de l'infant.**
- > Afavorir l'acceptació i compliment **d'uns pactes de convivència.**
- > Utilitzar **l'activitat física, l'esport i el lleure** com a eines d'aprenentatge.
- > **Potenciar habilitats socials:** la canalització de sentiments i la resolució de conflictes a través del diàleg i valors socials com l'autoestima i l'autosuperació personal.



CASAL DE LLEURE PRIMÀRIA 2/3



DESCRIPCIÓ

Proposta on els infants gaudiran diàriament d'experiències atrevides i enriquidores, amb l'objectiu de **conèixer les pròpies emocions i les de les que els envolten**.

Mitjançant **activitats** lúdiques, de moviment i el contacte amb la natura, assoliran aprenentatges que afavoriran la seva **autonomia personal**.

Centre d'interès: L'art de riure.

Descobrirem Artmonia, un poble de Malàisia on els 7 arts són venerats.

La vida quotidiana allà sempre desprèn creativitat i bellesa, excepte quan a en Pandai, un bufó que viu al poble, li entren ganes de fer la guitza a tothom amb les seves bromes.

Amb el pas dels dies, els i les habitants s'adonen que a l'interior d'en Pandai s'amaga molta solitud i inseguretat i decideixen mostrar-li gratitud amb un espectacle sorpresa que canviarà el curs de la història.

D'aquesta manera **l'humor es convertirà en el vuitè art i tothom aprendrà la importància de reconèixer la singularitat de cadascú.**

Una història sobre la unitat i el valor de totes les formes d'expressió.

CASAL DE LLEURE PRIMÀRIA 3/3



TIPOLOGIA D'ACTIVITATS

Els infants duran a terme **activitats** molt variades, tot realitzant jocs i tallers que els resultin divertits i favorables per al seu desenvolupament global.

Cada dia faran:

- › **Tallers creatius:** pintura, treballs manuals, teatre, etc.
- › **Jocs motrius i d'expressió corporal:** circuits d'habilitats, activació del cos i danses, tallers de circ, etc.
- › **Dinàmiques assembleàries** de coneixença i cohesió.
- › **Activitats a l'entorn natural:** jocs de pistes, jocs amb material esportiu, tallers sostenibles, etc.



PROGRAMACIONS



CASAL D'ESTIU 2024

CET 10[®]

PLA D'ACTIVITATS

Casal de lleure infantil (d'13 a 15)
Setmana 1 - Del 25 al 28 de juny

	Dimarts, 25 de juny	Dimecres, 26 de juny	Dijous, 27 de juny	Divendres, 28 de juny
De 09:00 h a 09:30 h	CATIFA INICIAL Rebuda i benvinguda dels infants, moment de trobada i cercle de confiança			
De 09:30 h a 10:00 h	PRESENTACIÓ DEL CENTRE D'INTERÈS	REMULLADA / ACTIVITATS EXTENSIVES <i>*Remullada adaptada a les restriccions</i>	SORTIDA DE TOT EL DIA <i>Parc de la Costeta de Begues</i>	SORTIDA MATINAL <i>IDEAL Centre Arts Digitals</i>
De 10:00 h a 10:30 h	TEMPS PER ESMORZAR Joc lliure			
De 10:30 h a 11:30 h	CREACIÓ DE L'ESPAI DE CURA I BENESTAR <i>Fem dinàmiques per crear vincles i compartim vivències amb els i les companyes. Establim una normativa de convivència consensuada.</i>	CREACIÓ DE LA PEÇA MUSICAL <i>Escollim la cançó i assagem la coreografia.</i>	SORTIDA DE TOT EL DIA <i>Parc de la Costeta de Begues</i>	SORTIDA MATINAL <i>IDEAL Centre Arts Digitals</i>
De 11:30 a 12:30 h	REMULLADA / ACTIVITATS EXTENSIVES <i>*Remullada adaptada a les restriccions</i>	REPRESENTACIÓ DE LA PEÇA		
De 12:30 h a 13:00 h	ESPAI DE REFLEXIÓ I EMOCIONS <i>Fem un cercle de tancament del matí</i>			
De 13:00 h a 15:00 h	TEMPS DE L'ÀPAT <i>Després de dinar realitzem activitats de baixa intensitat</i>			
De 15:00 h a 16:30 h	IMMERSIÓ EN EL MÓN DE LA DANSA <i>Experimentem diverses formes d'expressar-nos amb el cos i el moviment.</i>	EL BALL DE LES EMOCIONS	SORTIDA DE TOT EL DIA <i>Parc de la Costeta de Begues</i>	TANCAMENT DE LA SETMANA
De 16:30 a 17:00 h	CATIFA FINAL <i>Fem un cercle de tancament del dia on compartim sensacions, emocions i aprenentatges i ens preparam per la sortida</i>			

PLA D'ACTIVITATS

Casal de lleure primària
Setmana 1 - Del 25 al 28 de juny

	Dimarts, 25 de juny	Dimecres, 26 de juny	Dijous, 27 de juny	Divendres, 28 de juny
De 09:00 h a 09:30 h	CATIFA INICIAL Rebuda i benvinguda dels infants, moment de trobada i cercle de confiança			
De 09:30 h a 10:00 h	PRESENTACIÓ DEL CENTRE D'INTERÈS	REMULLADA / ACTIVITATS EXTENSIVES <i>*Remullada adaptada a les restriccions</i>	SORTIDA DE TOT EL DIA <i>Parc de la Costeta de Begues</i>	SORTIDA MATINAL <i>IDEAL Centre Arts Digitals</i>
De 10:00 h a 10:30 h	TEMPS PER ESMORZAR Joc lliure			
De 10:30 h a 11:30 h	CREACIÓ DE L'ESPAI DE CURA I BENESTAR <i>Quines danses coneixem? Escollim la cançó.</i>	ASSAIG GENERAL.	SORTIDA DE TOT EL DIA <i>Parc de la Costeta de Begues</i>	SORTIDA MATINAL <i>IDEAL Centre Arts Digitals</i>
De 11:30 a 12:30 h	REMULLADA / ACTIVITATS EXTENSIVES <i>*Remullada adaptada a les restriccions</i>	MOSTRA DE LA PEÇA		
De 12:30 h a 13:00 h	ESPAI DE REFLEXIÓ I EMOCIONS <i>Fem un cercle de tancament del matí</i>			
De 13:00 h a 15:00 h	TEMPS DE L'ÀPAT <i>Després de dinar realitzem activitats de baixa intensitat</i>			
De 15:00 h a 16:30 h	CREACIÓ DE LA PEÇA DE DANSA	CREACIÓ DEL NOSTRE BALLARÍ/NA	SORTIDA DE TOT EL DIA <i>Parc de la Costeta de Begues</i>	TANCAMENT DE LA SETMANA
De 16:30 a 17:00 h	CATIFA FINAL <i>Fem un cercle de tancament del dia on compartim sensacions, emocions i aprenentatges i ens preparam per la sortida</i>			

Sortides

INFANTIL



CASAL D'ESTIU 2024

CET 10[®]

Sortides

MATINS



CASAL D'ESTIU 2024

CET 10[®]

CINEMES GIRONA

 [CLICA AQUÍ](#)



LLOC

Districte de l'Eixample (Barcelona)



ACTIVITAT

Projecció pel·lícula (segons cartellera).

Aquesta activitat proporciona una oportunitat de relaxació i entreteniment després d'una sèrie d'activitats més actives i creatives, i a més a més, la pel·lícula que veuran serà una forma divertida i educativa de narració visual que estimularà la imaginació i la curiositat dels infants.



CAL PORTAR

No cal cap material específic.



PISCINA CEM MARESME

 [CLICA AQUÍ](#)



LLOC

Districte de Sant Martí (Barcelona)



ACTIVITAT

Accès a la piscina.

Els infants i joves podran gaudir d'una experiència divertida amb activitats a la piscina, aprofitant una estona de bany i remullades.



CAL PORTAR

Roba i calçat còmodes, crema solar, ampolla amb aigua, banyador, tovallola i xanquetes.



Sortides

TOT EL DIA

CASAL D'ESTIU 2024

CET 10[®]



PARC DE LA COSTETA DE BEGUES

 [CLICA AQUÍ](#)



LLOC

Begues (Barcelona)



ACTIVITAT

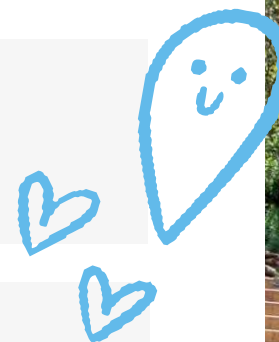
Parc amb grans espais per realitzar activitats de tot tipus:

- > Gimcanes, cursa d'orientació, jocs, etc.
- > Espai de taules de picnic amb ombra i parc infantil: columpis, tobogans, etc.



CAL PORTAR

Roba i calçat còmodes, gorra, ampolla amb aigua i crema solar.



GRANJA CAN GEL

 [CLICA AQUÍ](#)



LLOC

Canyamars (Barcelona)



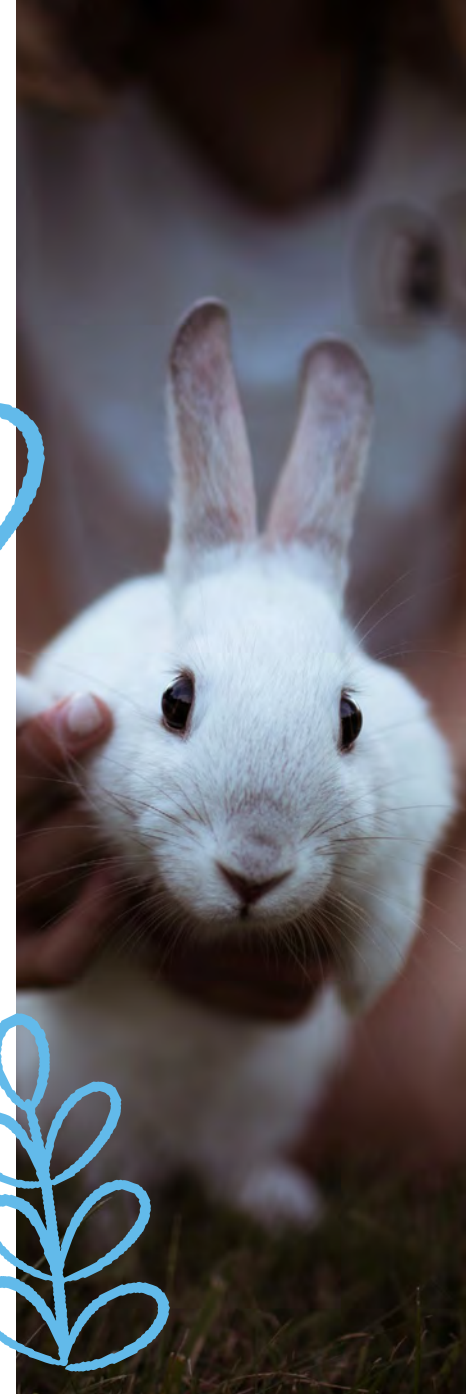
ACTIVITAT

Visita a la granja amb explicacions dinàmiques i amb activitats immersives i enriquidores en contacte amb els animals.



CAL PORTAR

Roba i calçat còmodes, gorra, banyador, tovallola, xancletes, ampolla d'aigua i crema solar.



PISCINA BOSC TANCAT

 [CLICA AQUÍ](#)



LLOC

Cerdanyola del Vallès (Barcelona)



ACTIVITAT

Accès a la piscina i a l'àrea de picnic amb ombra.

Els infants i joves podran gaudir d'una experiència divertida amb activitats a la piscina, aprofitant una estona de bany i remullades.



CAL PORTAR

Roba i calçat còmodes, crema solar, ampolla amb aigua, banyador, tovallola i xanquetes.



JUMPYARD

 [CLICA AQUÍ](#)



LLOC

Cornellà de Llobregat (Barcelona)



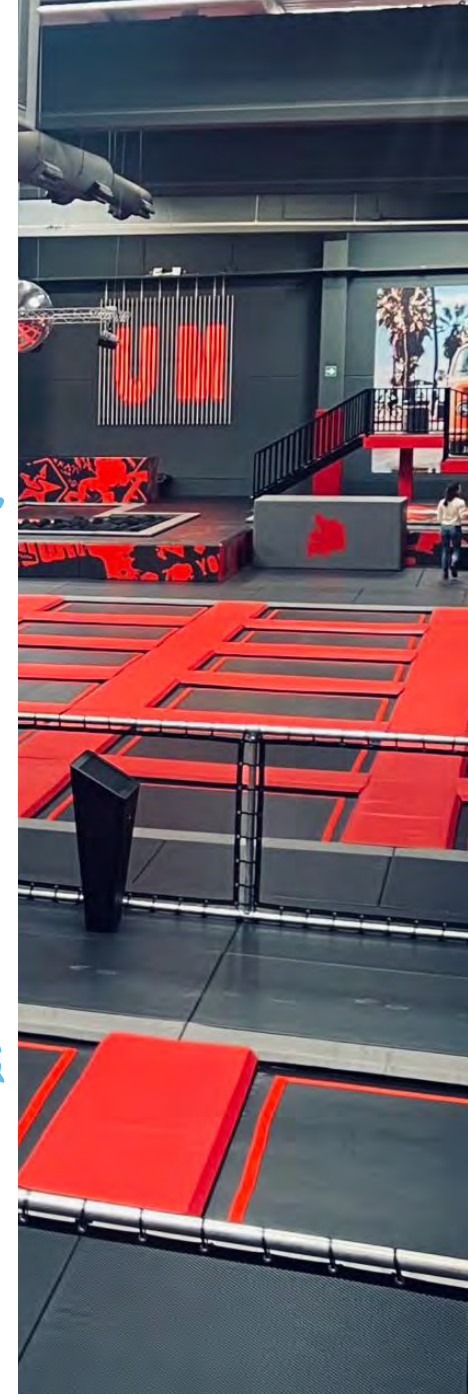
ACTIVITAT

Parc de llits elàstics per realitzar activitats de salt adaptades a totes les edats, fomentant l'activitat física, la creativitat i el descobriment de nous desafiaments.



CAL PORTAR

Roba i calçat còmodes, i ampolla amb aigua.



PARC MEDIAMBIENTAL DE GUALBA

 [CLICA AQUÍ](#)



LLOC

Gualba (Barcelona)



ACTIVITAT

- > Senderisme amb diferents itineraris per la natura.
- > Parc infantil.
- > Accés a la piscina.



CAL PORTAR

Roba i calçat còmodes, ampolla amb aigua, crema solar, banyador, tovallola i xanquetes.



PLATJA DEL FÒRUM



LLOC

Districte de Sant Martí (Barcelona)



ACTIVITAT

- > Jornada d'activitats lúdico-esportives.
- > Bany i jocs a la platja.



CAL PORTAR

Roba i calçat còmodes, crema solar, ampolla amb aigua, banyador, tovallola i xanquetes.



Sortides

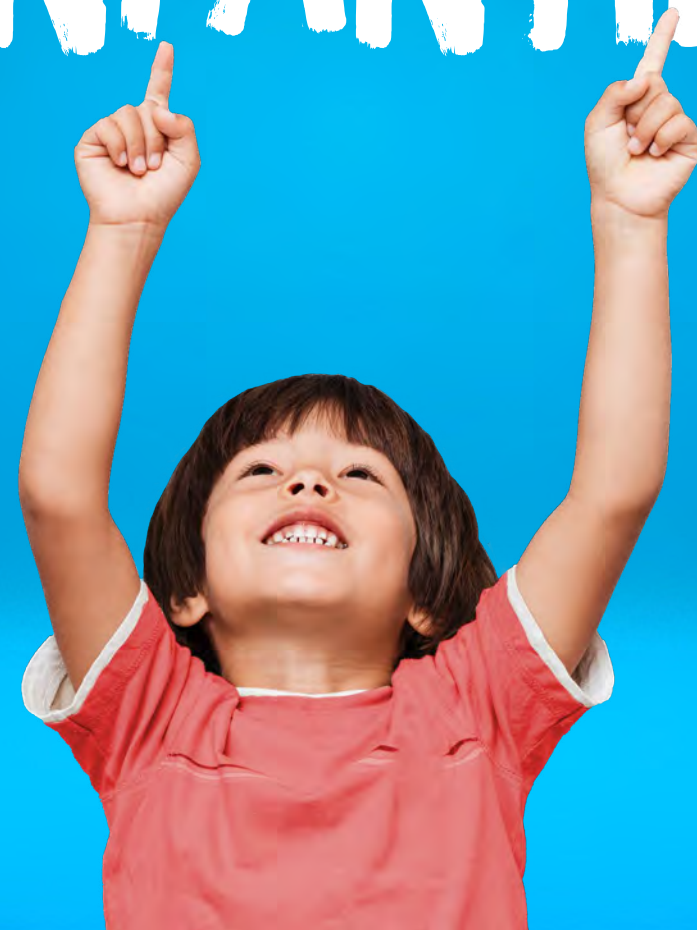
PRIMÀRIA



CASAL D'ESTIU 2024

CET 10[®]

Sortides
INFANTIL



CASAL D'ESTIU 2024

CET 10[®]

CINEMES GIRONA

 [CLICA AQUÍ](#)



LLOC

Districte de l'Eixample (Barcelona)



ACTIVITAT

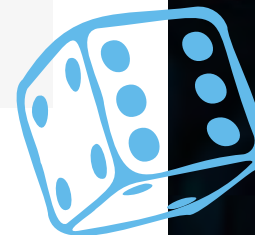
Projecció pel·lícula (segons cartellera).

Aquesta activitat proporciona una oportunitat de relaxació i entreteniment després d'una sèrie d'activitats més actives i creatives, i a més a més, la pel·lícula que veuran serà una forma divertida i educativa de narració visual que estimularà la imaginació i la curiositat dels infants.



CAL PORTAR

No cal cap material específic.



PISCINA CEM MARESME

 [CLICA AQUÍ](#)



LLOC

Districte de Sant Martí (Barcelona)



ACTIVITAT

Accès a la piscina.

Els infants i joves podran gaudir d'una experiència divertida amb activitats a la piscina, aprofitant una estona de bany i remullades.



CAL PORTAR

Roba i calçat còmodes, crema solar, ampolla amb aigua, banyador, tovallola i xanquetes.



MULTIESPORT UBAE



LLOC

Districte de Nou Barris (Barcelona)



ACTIVITAT

- > Jornada lúdico-esportiva compartida amb altres casals i diferents activitats.
- > Àrea de picnic amb ombra.



CAL PORTAR

Roba i calçat còmodes, gorra, ampolla amb aigua i crema solar.



Sortides

TOT EL DIA

CASAL D'ESTIU 2024

CET 10[®]



PARC DE LA COSTETA DE BEGUES

 [CLICA AQUÍ](#)



LLOC

Begues (Barcelona)



ACTIVITAT

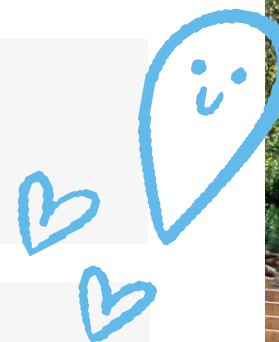
Parc amb grans espais per realitzar activitats de tot tipus:

- > Gimcanes, cursa d'orientació, jocs, etc.
- > Espai de taules de picnic amb ombra i parc infantil: columpis, tobogans, etc.



CAL PORTAR

Roba i calçat còmodes, gorra, ampolla amb aigua i crema solar.



PISCINA CAN DRAGÓ

 [CLICA AQUÍ](#)



LLOC

Districte de Nou Barris (Barcelona)



ACTIVITAT

Accès a la piscina i a l'àrea de picnic amb ombra.

Els infants i joves podran gaudir d'una experiència divertida amb activitats a la piscina, aprofitant una estona de bany i remullades.



CAL PORTAR

Roba i calçat còmodes, crema solar, ampolla amb aigua, banyador, tovallola i xanquetes.



PISCINA BOSC TANCAT

 [CLICA AQUÍ](#)



LLOC

Cerdanyola del Vallès (Barcelona)



ACTIVITAT

Accès a la piscina i a l'àrea de picnic amb ombra.

Els infants i joves podran gaudir d'una experiència divertida amb activitats a la piscina, aprofitant una estona de bany i remullades.



CAL PORTAR

Roba i calçat còmodes, crema solar, ampolla amb aigua, banyador, tovallola i xanquetes.



JUMPYARD

 [CLICA AQUÍ](#)



Cornellà de Llobregat (Barcelona)



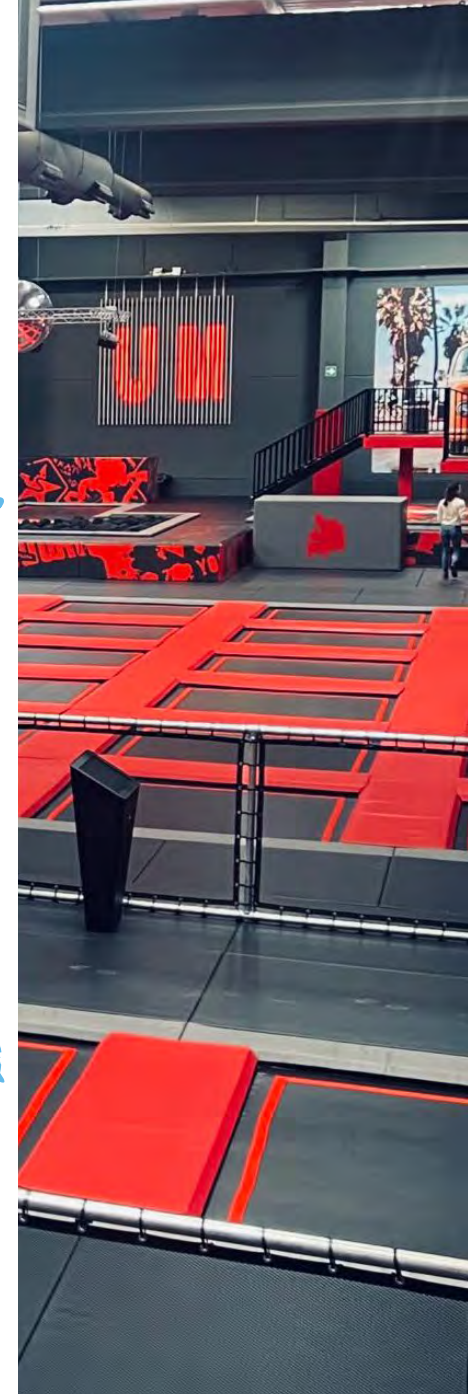
ACTIVITAT

Parc de llits elàstics per realitzar activitats de salt adaptades a totes les edats, fomentant l'activitat física, la creativitat i el descobriment de nous desafiaments.



CAL PORTAR

Roba i calçat còmodes, i ampolla amb aigua.



PARC MEDIAMBIENTAL DE GUALBA

 [CLICA AQUÍ](#)



LLOC

Gualba (Barcelona)



ACTIVITAT

- > Senderisme amb diferents itineraris per la natura.
- > Parc infantil.
- > Accès a la piscina.



CAL PORTAR

Roba i calçat còmodes, ampolla amb aigua, crema solar, banyador, tovallola i xanquetes.



PLATJA DEL FÒRUM



LLOC

Districte de Sant Martí (Barcelona)



ACTIVITAT

- > Jornada d'activitats lúdico-esportives.
- > Bany i jocs a la platja.



CAL PORTAR

Roba i calçat còmodes, crema solar, ampolla amb aigua, banyador, tovallola i xanquetes.



PROGRAMACIÓ DE SORTIDES PER A INFANTIL

Sortides de matí

IDEAL Centre d'Arts Digitals

Setmana 1 (25/06-28/06)

Piscina CEM Maresme

Setmana 2 (01/07-05/07)

Piscina CEM Maresme

Setmana 3 (08/07-12/07)

Piscina CEM Maresme

Setmana 4 (15/07-19/07)

Piscina CEM Maresme

Setmana 5 (22/07-26/07)

Juguem al parc del barri!

Setmana 6 (29/07-02/08)

Sortides de tot el dia

Parc de la costeta de Begues

Setmana 1 → Dijous, 27 de juny

Granja Can Gel

Setmana 2 → Divendres, 5 de juliol

Piscina Bosc Tancat

Setmana 3 → Divendres, 12 de juliol

Jumpyard

Setmana 4 → Dimarts, 16 de juliol

Parc mediambiental de Gualba

Setmana 5 → Divendres, 26 de juliol

Platja del Fòrum

Setmana 6 → Dimecres, 31 de juliol



PROGRAMACIÓ DE SORTIDES PER A PRIMÀRIA

Sortides de matí

IDEAL Centre d'Arts Digitals

Setmana 1 (25/06-28/06)

Piscina CEM Maresme

Setmana 2 (01/07-05/07)

Multiesport UBAE Can Dragó

Setmana 3 (08/07-12/07)

Piscina CEM Maresme

Setmana 4 (15/07-19/07)

Piscina CEM Maresme

Setmana 5 (22/07-26/07)

Juguem al parc del barri!

Setmana 6 (29/07-02/08)

Sortides de tot el dia

Parc de la costeta de Begues

Setmana 1 → Dijous, 27 de juny

Llac Can Dragó

Setmana 2 → Dimarts, 2 de juliol

Piscina Bosc Tancat

Setmana 3 → Dimecres, 10 de juliol

Jumpyard

Setmana 4 → Dimarts, 16 de juliol

Parc mediambiental de Gualba

Setmana 5 → Divendres, 26 de juliol

Platja del Fòrum

Setmana 6 → Dimecres, 31 de juliol



PREUS I DESCOMPTES 1/2

Preus setmanals

Horaris setmana 1

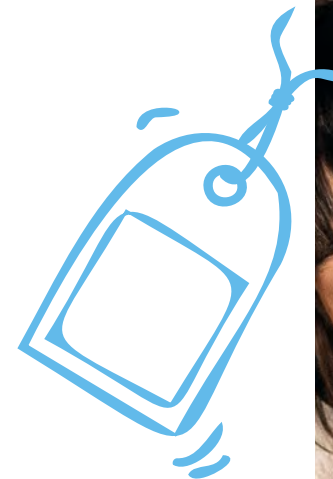
(25/06-28/06)

De 9:00 a 13:00 h	57,48 €
De 9:00 a 15:00 h	99,88 €
De 9:00 a 17:00 h	109,40 €

Horaris setmanes 2 a 6

(01/07-02/08)

De 9:00 a 13:00 h	71,85 €
De 9:00 a 15:00 h	124,85 €
De 9:00 a 17:00 h	136,75 €



PREUS I DESCOMPTES 2/2

Ampliacions

De 13:00 a 15:00 h **12,00 €**

De 13:00 a 17:00 h **16,00 €**

De 15:00 a 17:00 h **7,00 €**

Tickets esporàdics per a dies puntuals

Preu dia esporàdic* **29,00 €**

Acollida matinal de 8:00 a 9:00 h**

4,50 € / dia o 7,00 € / setmana

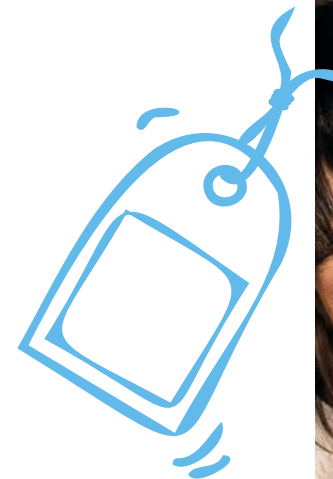
* Per a infants inscrits als casals d'estiu 2024. Ús màxim d'un dia a la setmana. No vàlid per a dies de sortida.

** Accés lliure a qualsevol hora dins de l'horari contractat.

Descomptes no acumulables

5% de descompte per l'abonament íntegre de les 4 setmanes en el moment de la inscripció.

10% de descompte aplicable per al 2n germà en la inscripció de 2 o més setmanes. S'ha de fer la inscripció dels dos germans alhora.



PROCÉS D'INSCRIPCIÓ AL CASAL

La tramitació de les inscripcions al casal de la campanya d'estiu 2024 es podrà realitzar a partir del 2 d'abril, de la següent manera:

Inscripció online a cet10.com/casal-estiu/



Un cop accediu a la pàgina d'inici del nostre web podreu consultar l'oferta d'activitats del casal.

Heu d'accedir-hi amb el vostre usuari i contrasenya. En cas de no tenir-ne, cal crear-los. Un cop fet això, **cal omplir les dades dels infants/joves, escollir l'activitat que voleu i seleccionar les setmanes, els torns i els serveis complementaris** (acollida matinal i/o acollida de tarda, en cas necessari).

Cal que ompliu el formulari amb totes les dades que es demanen, ja que la manca d'alguna d'aquestes informacions pot invalidar la inscripció.



DOCUMENTACIÓ A LLIURAR PER PART DE LES FAMÍLIES

Els consentiments i autoritzacions es complimentaran via telemàtica, durant el procés d'inscripció. La data límit serà el 13 de juny.

Emplenar els qüestionaris a la web cet10.com, accedint a l'àrea d'usuari/ària, dins l'apartat "els meus campus".

En un d'aquests qüestionaris, s'hauran d'adjuntar:

> **La imatge o el document PDF** acreditatiu i actualitzat **del carnet de vacunació de l'infant/jove** o, en cas de no estar vacunat/da, un certificat mèdic oficial.



> **Lliurament de la medicació,** amb una etiqueta amb el nom i cognoms, procediment, hores i quantitat.



> **Al·lèrgies i/o intoleràncies alimentàries.**

> **La imatge o el document PDF de la tarjeta sanitària individual** (CatSalut, Muface, etc.).



SUBVENCIONS PER A LES FAMÍLIES

CAMPANYA D'ESTIU 1/2



Per assegurar la participació dels infants/joves interessats en l'oferta, independentment de la capacitat econòmica de la seva família, l'Ajuntament de Barcelona activa un ampli sistema de subvencions adreçat a les unitats familiars que viuen i estan empadronades a Barcelona i que puguin justificar la necessitat d'un suport econòmic.

No hi ha cap limitació del nombre de places subvencionades per a cada activitat, i s'atorgaran tants ajuts com el pressupost municipal destinat a aquest efecte o els recursos econòmics dels equipaments municipals organitzadors permetin.

Es subvencionaran (sempre amb el màxim d'una activitat per infant/

jove), un màxim de 10 dies als casals d'estiu, casals esportius i campus; i 14 dies en el cas de les colònies.

Els/les interessats/des a sol·licitar la subvenció hauran d'estar empadronats/des al municipi de Barcelona (es comprovarà la inscripció d'ofici per part de l'Ajuntament).

Passos a seguir per formalitzar la sol·licitud:



1. Realitzar la pre-inscripció al casal o campus triat com a "Sol·licitants de subvenció" (només podreu optar a un màxim de dues setmanes).
2. Un cop feta la reserva de la setmana o setmanes realitzada, s'ha de tramitar la sol·licitud de subvenció de l'Ajuntament de Barcelona a través de l'Oficina Virtual de Tràmits.

SUBVENCIONS PER A LES FAMÍLIES

CAMPANYA D'ESTIU 2/2



En aquesta edició, caldrà **disposar d'un certificat digital tipus idCAT Mòbil o superior.**

En cas que no es tingui aquest certificat, es podrà anar a les OAC habilitades per ajudar en el procés, i que es publicaran a la web de l'Ajuntament.

Per poder fer la sol·licitud serà necessari disposar de:

- > El número **IDALU**, és a dir, el número d'alumne que podrà facilitar el centre educatiu on estudia l'infant/jove.
 - > **El codi de l'activitat** per la qual sol·liciteu la beca.
 - > **Els ingressos nets anuals** de l'any 2023 de la persona sol·licitant i, en cas que n'hi hagi, del cònjuge i els fills/es majors de 16 anys que hagin tingut ingressos.
- Un cop realitzat el tràmit, es podrà **descarregar un comprovant que acredita que la sol·licitud** ha estat enviada, i també es rebrà un correu electrònic de confirmació.
- En cas de denegació de la subvenció, les persones interessades podran presentar les seves **al·legacions o reclamacions del 21 de maig al 3 de juny de 2024.**

> On tramitar-ho?

De manera telemàtica, amb les indicacions que trobareu a cet10.com

> Dates per tramitar-ho:

Del 2 d'abril al 3 de maig de 2024

- > Davant de qualsevol dubte referent a aquest procés, podeu dirigir-vos al **xat** disponible a: <https://www.cet10.com/xat.php>

El 17 de maig es notificarà el resultat provisional dels beneficiaris/àries i el 14 de juny es publicarà la llista definitiva.

ESTAT DE LES SUBVENCIONS



INFORMACIÓ NECESSÀRIA

1. La resolució provisional informa **sobre el màxim de percentatge que es podrà atorgar** per part de l'Ajuntament (depenent del nombre de sol·licituds atorgades totals). Els trams són: **fins el 30%, fins el 60% i fins el 90%**.
2. **En els casos de denegació**, per conèixer el motiu o el procediment de les al·legacions, les famílies poden contactar:
 - > Trucant al: **93 547 03 99** (de dilluns a divendres, en horari continuat de 9:00 a 18:00 h)
 - > Enviant un correu a: testiumolt@bcn.cat
3. **L'import de la subvenció no es sabrà fins a la resolució definitiva**. Un cop enviat a la ciutadania l'import exacte, **des de CET10 anirem enviant correus i/o SMS amb les instruccions** per a poder realitzar el pagament de la diferència.

DATES IMPORTANTS

- > **21 de maig de 2024.**
Avisos per SMS de la resolució provisional de les subvencions.
- > **22 de maig - 4 de juny (inclosos).**
Període de reclamacions.
- > **14 de juny de 2024.**
Resolució definitiva.

DIVERSITAT I INCLUSIÓ AL PROJECTE D'ESTIU



La inclusió dins el món educatiu té com a objectiu **generar un projecte on tots els i les alumnes**, tenint en compte les seves diferències, **puguin enriquir-se gràcies a la diversitat**, per així poder créixer junts/es. Per tal que la formació sigui fructífera per a tots els i les alumnes, **hi ha una figura clau**, la del/de la **monitor/a de suport**; aquella persona que **està en tot moment amb l'infant** que necessita sempre algú al seu costat, ajudant, guiant i donant suport.

Monitoratge de suport a la inclusió

Totes les activitats que formen part de la campanya han de garantir **la inclusió de tots els infants i adolescents**.

Pel que fa a la **sol·licitud de monitoratge de suport per a la inclusió**, aquells infants/joves que estudien a Barcelona i que per la seva discapacitat presenten unes especials

dificultats d'inclusió podran sol·licitar un/a monitor/a de suport.

En el cas que es consideri necessari el monitoratge de suport, l'Ajuntament es farà càrrec de la despesa (seguint les referències laborals fixades en el conveni del sector del lleure), **garantint un màxim de 4 torns** per infant/jove i **valorant situacions excepcionals en funció del pressupost**.

Com sol·licitar el/la monitor/a de suport

> On tramitar-ho?

De manera telemàtica, enviant un correu electrònic a monitorsuport@cet10.com especificant el següent a l'assumpte: Sol·licitud de monitor/a de suport. Nom i cognoms de l'infant o infants per al/ als que es demana el/la monitor/a.

- > Davant de qualsevol dubte referent a aquest procés, podeu dirigir-vos al **xat** disponible a: <https://www.cet10.com/xat.php>

PROTOCOL D'ACCESSOS

ENTRADES

ACCÉS 1: PORTA PRINCIPAL
(Carrer Provença, 11)

→ 9:00 h

→ 9:30 h

SORTIDES

ACCÉS 1: PORTA PRINCIPAL
(Carrer Provença, 11)

→ 16:45 h

Obertura de portes

→ 17:00 h



CAL PORTAR

CADA DIA

- > Ampolla d'aigua
- > Gorra
- > Roba i calçat còmodes
- > Protector Solar
- > Altres especificacions

NO OBLIDAR

- > Totes les pertinences han d'anar marcades amb el **nom i cognoms** de l'infant/jove.
- > Les pertinences s'han de guardar a les motxilles i/o calaix.

SORTIDA DE TOT EL DIA

- > Ampolla d'aigua
- > Gorra
- > Roba i calçat còmodes
- > Samarreta del Casal /corporativa
- > Crema Solar
- > **Motxilla** (nanses amples)

SORTIDA A LA PISCINA

- > Ampolla d'aigua
- > Roba i calçat còmodes
- > Equip de bany: tovallola, xancletes, casquet de bany, ulleres d'aigua i **banyador** (es permet portar bombolla/flotador d'aigua. Recordar que Cet10 ofereix tots els imprescindibles per aprendre a nadar. Els flotadors inflables i manguets no estan homologats)
- > Crema Solar



NO OBLIDAR I "DEIXAR A CASA"

NO OBLIDAR

- > Totes les pertinences han d'anar marcades amb el **nom i cognoms** de l'infant/jove.
- > Les pertinences s'han de guardar a les motxilles.
- > En cas de medicació, **cada medicament haurà de portar una etiqueta** que contingui la següent informació: nom i cognoms de l'infant, hores, quantitat i durabilitat del tractament.

***Hi haurà una persona responsable de recollir la medicació.**

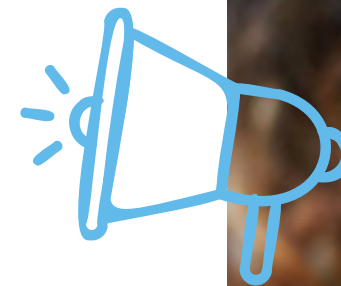
DEIXAR A CASA

- > **Teléfono móvil, càmeres de fotos i altres dispositius electrònics** Consoles i tablets.
- > **Diners**
- > **Joguines i objectes de valor** (rellotjes amb càmera, entre d'altres)
- > **Altres articles innecessaris**

El benefici que emana és el foment de la interacció social, estimular la creativitat, promoure la desconexió digital i l'addicció que causa dependència. Estimulant l'aprenentatge en el desenvolupament d'hàbits d'autonomia personal, presa de decisió, resolució de conflictes i confiança; gaudint del temps d'oci oi lleure en el procés.



PLA DE COMUNICACIÓ



Entesa la comunicació com un dels pilars per al bon desenvolupament i de qualitat del projecte de lleure, on intervenen diferents agents que disposen d'una influència directa sobre els infants i/o els joves, us presentem el pla de comunicació que es durà a terme des de l'inici fins a la finalització del casal d'estiu.

Què comunicarem?

Abans del casal

- > **Projecte pedagògic.**
- > **Gestió de subvencions** de l'Ajuntament de Barcelona.
- > **Sol·licitud de monitoratge de suport** a la inclusió.
- > **Procés d'inscripció.**
- > **Programacions del casal.**
- > **Què cal portar?**
- > **Funcionament del casal.**

Durant el casal

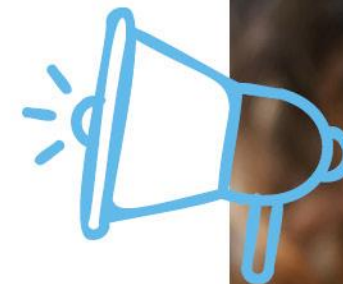
- > **Procés d'inscripció.**
- > **Programacions del casal.**
- > **Què cal portar?**
- > **Funcionament del casal.**
- > **Fotografies i vídeos del casal (Smash).**
- > **Enquestes de satisfacció.**
- > Possibles **canvis i modificacions.**

Després del casal

- > **Fotografies i vídeos del casal (galeria).**
- > **Enquestes de satisfacció.**
- > **Memòria del projecte.**



PLA DE COMUNICACIÓ



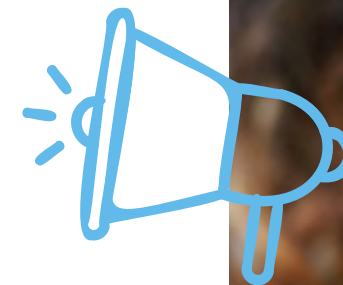
Entesa la comunicació com un dels pilars per al bon desenvolupament i de qualitat del projecte de lleure, on intervenen diferents agents que disposen d'una influència directa sobre els infants i/o els joves, us presentem el pla de comunicació que es durà a terme des de l'inici fins a la finalització del casal d'estiu.

Mitjans de comunicació

- > **Correu electrònic.** Setmanalment, la coordinació del projecte us enviarà la informació:
 - > El "cal portar";
 - > La programació setmanal amb les sortides indicades;
 - > El menú setmanal genèric (els infants amb al·lèrgies tindran el seu menú adaptat al Casal);
 - > Notificacions, avisos importants, recordatoris i/o canvis i incidències;
 - > Correu electrònic de contacte amb les coordinacions: casalentenca@cet10.com



PLA DE COMUNICACIÓ



Reunions amb famílies



Reunions informatives per resoldre dubtes abans i durant el casal

A la **2a reunió** parlem de:

- > **Funcionament i presentació de l'equip** referent de monitoratge.
- > Presentació de les **activitats programades i les sortides** amb data tancada.
- > **Què cal portar el 1r dia de casal.**
- > **Consentiments a signar i la documentació a pujar** a la plataforma d'inscripció.



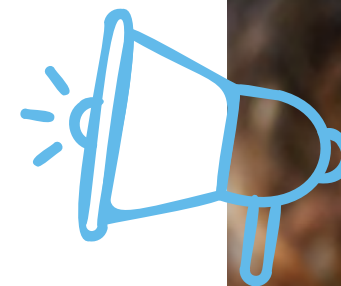
Correu electrònic



Cada setmana, abans de l'inici del casal, s'enviarà la següent informació per email

- > **El que cal portar**, amb tot el material necessari.
- > **Programació amb les sortides indicades**, tant matinals com de tot el dia.
- > **El menú de la setmana** (s'ha de tenir en compte que dins del casal es varia en funció de les al·lèrgies).
- > **Notificacions i avisos importants** a tenir en compte (modificacions de sortida per previsió de mal temps, activitat especial o necessitat de participació de les famílies).

PLA DE COMUNICACIÓ



Web cet10.com



Informació i comunicació a través de la web

- > **Servei de xat** per comunicar-vos fàcilment amb el nostre servei d'atenció a l'usuari.
 - > Fer **gestions** com inscripcions o canvis de dades.
 - > Consultar **preus, programacions o sortides**, entre d'altres.
- * L'atenció presencial queda restringida a casos molt concrets, identificats durant la consulta telemàtica prèvia.



Cartelleria



Material de comunicació a l'entrada de l'escola

- > El document de **què cal portar**.
- > Avisos i notificacions.
- > Menú de cada setmana.
- > Lona informativa.



PLA DE COMUNICACIÓ



WhatsApp



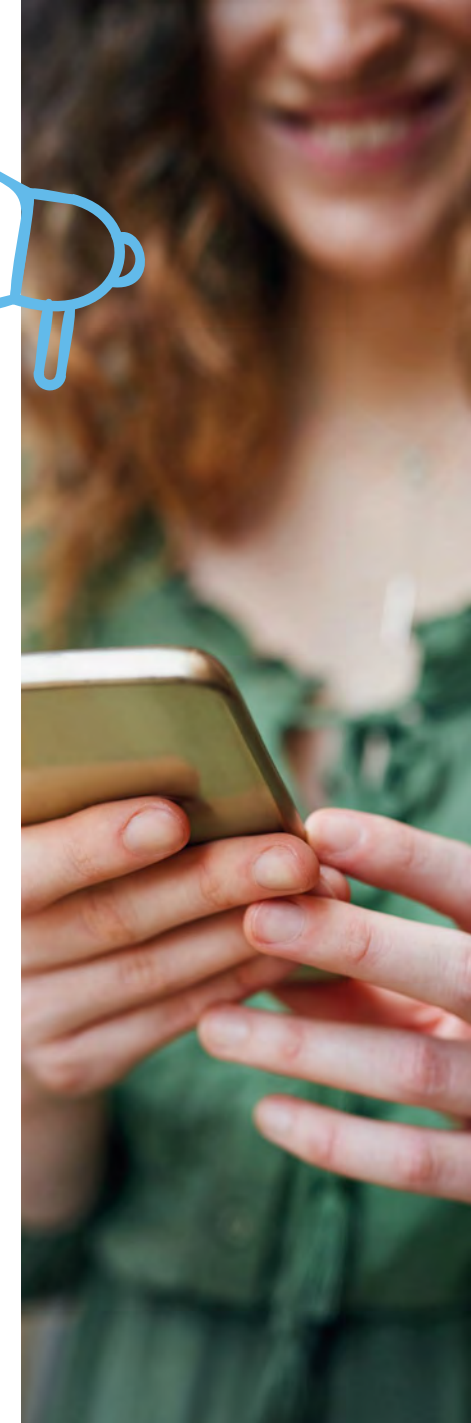
L'eina més ràpida de comunicació, que permet als coordinadors i coordinadores dels nostres projectes comunicar-se de manera efectiva amb vosaltres.

Coordinació crea un grup de WhatsApp per a:

- > **Confirmar l'arribada al lloc** de l'excursió/sortida.
- > **Confirmar la tornada del lloc** de l'excursió/sortida.
- > **Confirmar l'enviament de correus electrònics** de la coordinació cap a les famílies.

En cap cas s'ha d'utilitzar aquesta eina per:

- > Enviar **missatges publicitaris, polítics, esportius**, etc.
- > Iniciar **discussions** que puguin generar malentesos.
- > Dirigir **queixes i/o solucionar conflictes**.



PRESENTACIÓ DE L'EQUIP DE TREBALL

Coordinació
pedagògica

OMAR Z.

Coordinació del
casal

ALBA C.

Equip de
monitoratge
referent

Referent Infantil → **MARC Q;**
Referent Primària → **PAULA L.**



GESTIÓ DEL PERSONAL 1/3

Tasques i funcions pròpies del coordinador/a (Director/a de lleure)

Gestió de l'equip de treball i funcionament:

- > **Crear l'equip** (recerca i selecció) amb el suport de la coordinació pedagògica.
- > Rebre la **documentació** necessària per a la **contractació**, gestionar les altes del monitoratge i enviar-les a la coordinació pedagògica.
- > **Presentar als monitors/es els seus companys i companyes.**
- > **Explicar a l'equip el funcionament general del casal** i els protocols establerts.
- > **Revisar l'adequació de les programacions** elaborades i proposades per l'equip de monitoratge.
- > **Controlar la puntualitat** de les activitats (horari previst), així com l'actitud de l'equip de monitoratge.
- > **Motivar** i/o col·laborar amb els monitors/es.
- > Donar-li un **feedback a l'equip de monitors/es** sobre les dinàmiques de grup (metodologia utilitzada, nivell de motivació, bon tracte amb companys/es, control dels grups, etc.).
- > **Intervenir directament en cas d'accident** i informar a la família i a la coordinació pedagògica.
- > **Assegurar el compliment dels protocols** d'higiene i seguretat del casal.



GESTIÓ DEL PERSONAL 2/3

Tasques i funcions pròpies del monitor o monitora

Gestió de les activitats

- > Treballar els hàbits saludables, valors i actituds corresponents a cada grup d'infants/ joves.
- > Intervenir directament en cas d'accident i comunicar-ho a la coordinació.

Gestió de l'espai i del material

- > Preparar i recollir el material i els espais necessaris per dur a terme les activitats.
- > Tenir cura del material i establir els mecanismes d'ordre.

Comunicació i uniformitat

- > Fer el seguiment de les incidències i comunicar-les a la coordinació de l'equip.
- > Assistir a les reunions convocades.
- > Portar roba còmoda i adient per la realització de les diferents activitats.



GESTIÓ DEL PERSONAL 3/3

Tasques i funcions pròpies del monitor o monitora en pràctiques

- > Seguir les recomanacions de la coordinació del casal (director/a de lleure).
- > Fer servir diferents tècniques tals com l'animació i l'expressió.
- > Mostrar interès i estar motivat/da.
- > Tenir en compte la **seguretat dels infants i joves** a l'hora de dur a terme qualsevol acció (posar mitjans per assegurar la prevenció de riscos).
- > **Arribar puntualment i mostrar-se responsable**, col·laborar activament i fer propostes.



FORMACIÓ CURRICULAR DEL PERSONAL

Des de **CET10** es contempla que les figures que intervenen activament **en el projecte de casal d'estiu** han de vetllar en tot moment, per la seva **formació** inicial i també per anar formant-se constantment al llarg de la seva trajectòria professional.

Com a educadors/es, és necessari prendre consciència del **valor educatiu del lleure**, del paper que juga cada monitor/a i no perdre de vista que aquest paper està en interacció amb altres agents educatius.

L'**equip humà** que exercirà les tasques educatives al projecte d'estiu **estarà format per:**

Coordinador/a pedagògic/a

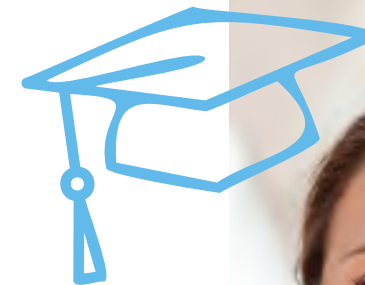
- > Grau de Pedagogia.
- > Grau de CAFE.
- > Director/a d'Educació en el Lleure.

Coordinador/a del projecte (director/a de lleure)

- > Director/a d'educació en el lleure.
- > Grau en Pedagogia, CAFE, Magisteri, etc.
- > Grau Superior d'Esports i Tècnic de ROPEC.

Equip de monitoratge

- > Monitor/a d'educació en el lleure.
- > Cicle Superior d'Esports.
- > Animadors/es socioculturals.
- > Titulacions CAFE.



CENTRE DE FORMACIÓ CET10



El centre de Formació CET10 és un centre adscrit al Departament d'Ensenyament com a centre formador de **graus mitjans i superiors esportius**, i també imparteix **formació d'educació en el lleure**. Aquest centre és un dels pilars fonamentals de CET10 i **és d'on surten molts dels professionals que treballen amb nosaltres** en les diferents línies que tenim (centres d'oci i fitness, gimnasos a empreses, menjadors, esport escolar, seccions esportives, colònies i casals/campus).

Oferim formació en el lleure, l'esport, l'activitat física i l'animació sociocultural en **tres modalitats**:

Formació oberta

Cursos **dirigits** a totes aquelles **persones** que ja **treballen en una entitat d'educació** no formal o en el lleure i estan interessades a obtenir uns recursos i una **formació que millori la seva capacitat** per a la intervenció educativa, desenvolupant la seva feina de manera més rigorosa i eficaç.

Formació subvencionada

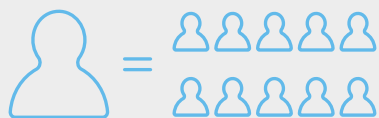
Persones en situació d'atur que vulguin formar-se professionalment, per tal d'accedir al mercat laboral (cursos subvencionats pel Servei d'Ocupació de Catalunya i el Fons Social Europeu).

Formació a mida

Una àmplia varietat de **programes de formació** adaptats a les **necessitats de les empreses i/o organitzacions**.



RÀTIOS AL PROJECTE D'ESTIU



Organitzem els grups amb unes ràtios d'1/10

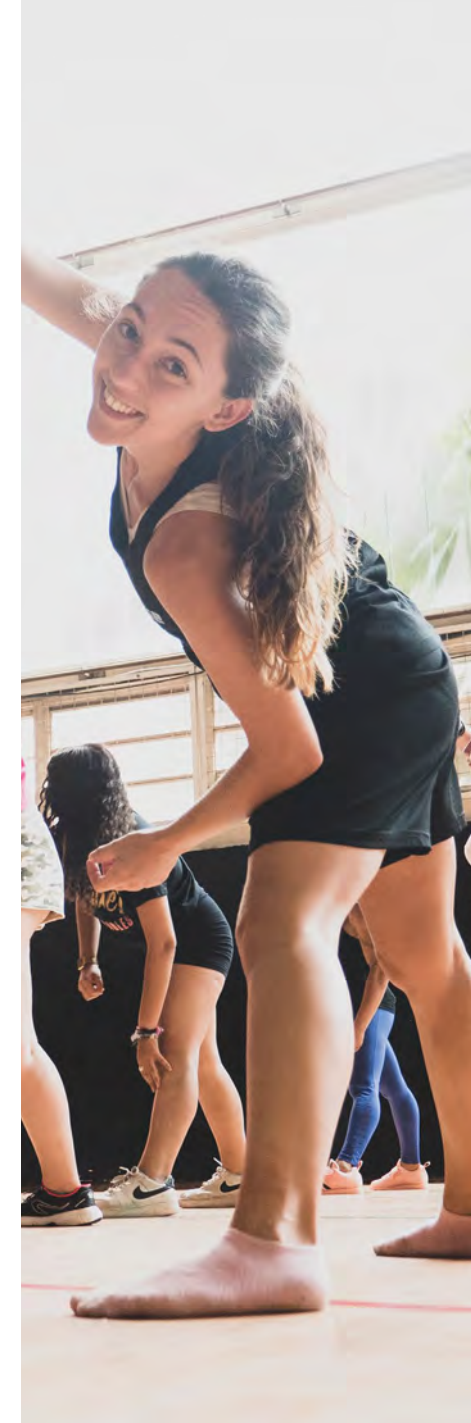


Per poder dur a terme el projecte d'estiu amb la màxima qualitat i seguretat possible, des de CET10 organitzem els grups amb unes ràtios d'1/10, on un/a monitor/a és el/la responsable de 10 infants/joves. La ràtio està continguda en el decret 267/2016, específicament sobre rutes esportives, casals esportius i estades o campus esportius.

CET10 és una entitat formadora de nous i noves monitores en el lleure, això fa que els/les alumnes aprofitin les campanyes d'estiu per poder fer les seves pràctiques reglades. D'aquesta manera, al projecte d'estiu, a banda dels monitors i monitores titulars,

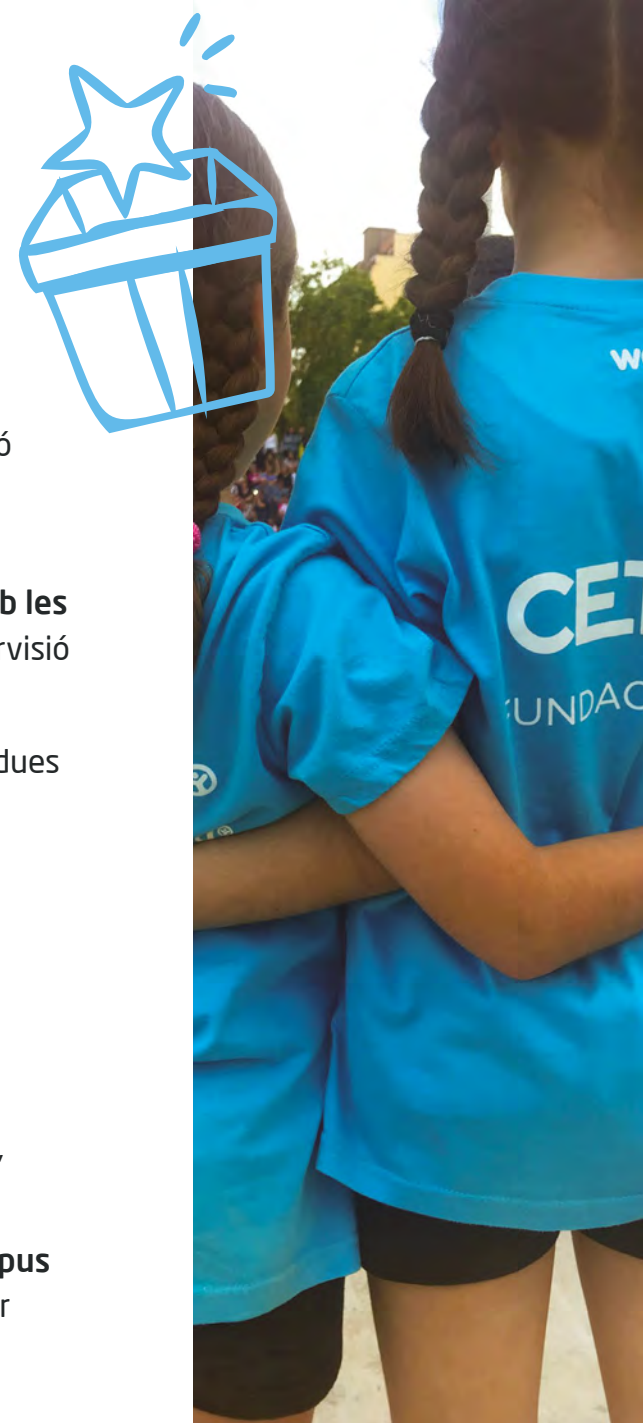
comptarem amb el suport extra de monitors/es en pràctiques que col·laboraran activament en la programació, execució i avaluació del programa d'activitats. Aquests monitors/es en pràctiques, en cap cas, compten com a ràtio.

A més, la coordinació de l'escola (director/a de lleure) queda deslliurat/da del grup i no se'n responsabilitza directament, per això pot estar per tots els grups d'infants/joves i atendre les necessitats de les famílies i del casal, incloent-hi, en tot moment, la correcta supervisió i gestió dels protocols d'higiene i seguretat marcats pel Departament de Salut.



QUÈ INCLOU LA PROPOSTA?

1. **Adaptació del programa d'activitats a les necessitats i demandes** dels infants/joves.
2. **Monitoratge en pràctiques**, formant-se i donant suport a les diferents propostes d'activitats de lleure i esportives.
3. **Suport i seguiment** individualitzat per part de l'equip de coordinació pedagògica de CET10.
4. **Material necessari i a disposició per a les noves activitats i tallers** proposats des de CET10.
5. **Gestió de subvencions i monitoratge de suport** de l'Ajuntament de BCN.
6. **Protocol d'accident**, protocol en **seguretat i higiene**, protocol d'al·lèrgies i intoleràncies alimentàries.
7. **Assegurança de responsabilitat civil i d'accidents** que dóna cobertura a cadascun dels infants/joves inscrits.
8. **Traslats en autocar per l'alumnat** d'educació infantil i grans desplaçaments d'educació primària i/o secundària.
9. **Director/a de lleure en contacte directe amb les famílies diàriament**. Deslliurat/da de la supervisió d'un grup específic.
10. **Una samarreta per a cada participant** cada dues setmanes d'inscripció.
11. **Casal amb servei de menjador** a càrrec de l'empresa corresponent.
12. **Les sortides programades**, tant de matí com de tot el dia.
13. **Acompanyament telemàtic/telefònic** en el procés d'inscripció, de sol·licitud de subvenció, o de monitoratge de suport.
14. **Opció de reubicació en un altre casal o campus** en cas de no arribar al mínim d'inscripcions per setmana.



CET10[®]

30 ANYS AL VOSTRE COSTAT