

CAMPUS D'ESTIU

2025

CET10®



CEM Bac de Roda



CAMPUS
OLÍMPIA

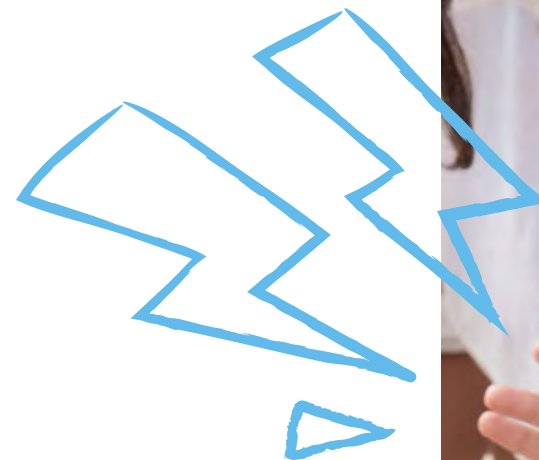
PRESENTACIÓ

Des de CET10, hem elaborat aquest dossier amb **propostes d'activitats esportives i de lleure** que són flexibles i adaptables a les necessitats específiques que tinguin els infants.

Aquestes propostes presenten un **objectiu** comú:
arribar a tot el col·lectiu d'infants i joves.



Confiam que aquest dossier sigui del vostre interès i restem a la vostra disposició per a qualsevol dubte.



CET10

Per a CET10, el temps de lleure és un espai educatiu clau en la formació i creixement dels infants i joves. Entenem l'educació en l'esport i en el lleure educatiu com un vehicle que afavoreix la millora de la qualitat del temps d'oci de les persones, per tal que aquest esdevingui enriquidor, amb caràcter propi i humanitzador.

En aquest espai es dona l'oportunitat d'aprofundir en aspectes molt positius per al creixement personal dels infants i joves.

- > La vivència de grup en un context i entorn desconeguts.
- > La comunicació interpersonal.
- > L'experimentació de noves vivències i activitats.
- > El respecte pel medi ambient i en favor de la sostenibilitat.
- > La importància de la llibertat de les persones.
- > El dret i el respecte a les diferències individuals.
- > El respecte del ritme evolutiu de cada infant i jove.
- > Un espai de creixement educatiu de qualitat per la vida dels infants i joves participants.



OBJECTIUS GENERALS



Per a CET10, el Lleure és una forma alternativa d'aprenentatge en l'àmbit quotidià que **ajuda als infants i joves a desenvolupar-se en llibertat** i a convida d'una manera més dinàmica i divertida.



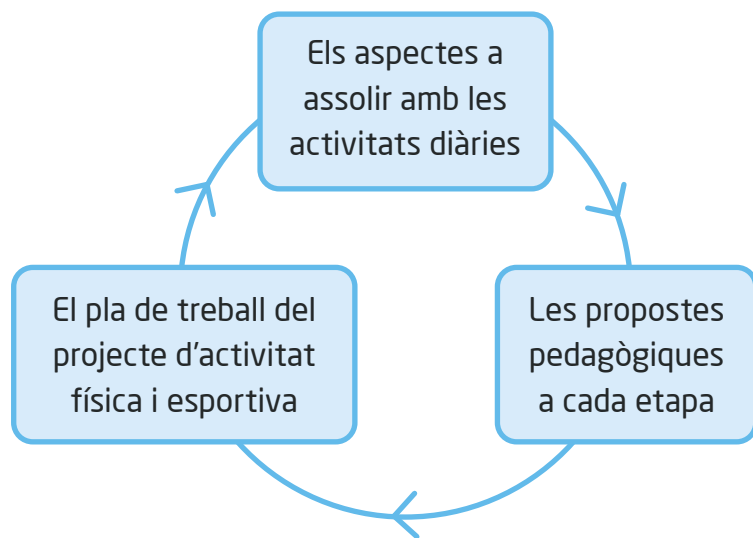
Apostem per possibilitar el màxim de vivències personals i oportunitats d'aprenentatge, alhora que oferim un entorn ideal per divertir-se i créixer en l'àmbit global. Tenint en compte l'anterior, a continuació mostrem els objectius generals de les nostres activitats:

- > Crear un entorn on el joc i l'activitat física afavoreixin el **desenvolupament integral de l'infant/jove**.
- > **Educar l'infant o jove en la reflexió** i en la presa de consciència sobre un/a mateix/a, sobre els i les altres i sobre l'entorn.
- > **Fomentar els valors** per al seu creixement personal (respecte, participació, solidaritat i generositat).
- > **Potenciar la relació interpersonal** i les habilitats socials de l'infant/jove, així com la convivència entre companys i companyes.
- > **Respectar** el dret a la diferència i la **diversitat**.
- > Promoure el **respecte pel nostre entorn**.
- > Utilitzar l'activitat física com a eina d'aprenentatge.
- > **Descobrir noves formes d'entreteniment** a través del joc, l'expressió i la convivència.
- > **Adquirir els hàbits saludables** i les seves respectives rutines (higiene i seguretat, alimentació, exercici físic, etc.) a través de l'esport.



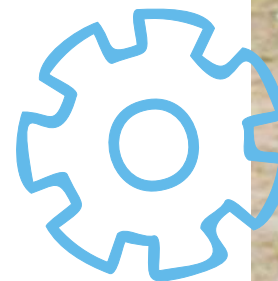
METODOLOGIA

Un cop hem plantejat els objectius a assolir per a cada etapa educativa, s'exposen a continuació els diferents principis que CET10 considera necessaris per garantir que el campus d'estiu esdevingui un espai de qualitat educativa:



Sessions estructurades en els següents espais:

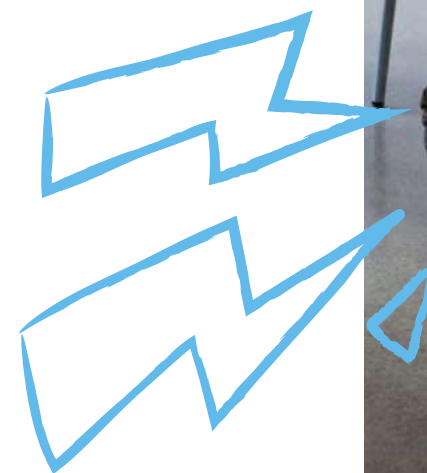
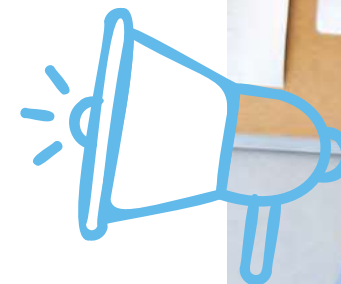
- > Espai de cura i benestar.
- > Experiència.
- > Cercle de tancament i reflexió.



CONTINGUT DE LA REUNIÓ

Aquest dossier es penjarà a la nostra web: cet10.com,
dins de les modalitats corresponents.

1. Modalitats
2. Sortides
3. Procés d'inscripció
4. Subvencions per a les famílies
5. Diversitat i inclusió
6. Pla de comunicació
7. Gestió del personal



PRECAMPUS

AL CEM BAC DE RODA 1/4



EDATS

Infants de 3 a 6 anys (d'13 a 15 cursat)



DATES, PREUS
I HORARIS

Del 23 de juny al 5 de setembre

Preus setmanals

Horaris setmanes 1 i 8

(23 al 27/6) i (11 al 15/7)

De 9:00 a 13:00 h **68,40 €**

De 9:00 a 17:00 h* **130,40 €**

Horaris setmanes 2 a 7, 9 a 11

(30/6 al 8/8) i (18/8 al 5/9)

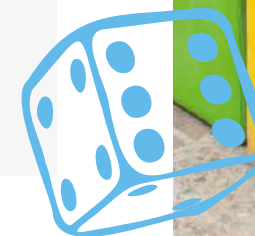
De 9:00 a 13:00 h **85,50 €**

De 9:00 a 17:00 h* **163,00 €**

> *Dinar inclòs tots els dies.

> Acollida gratuïta.

S'ha d'especificar en el moment de la inscripció, per assegurar cobrir el ràtio.



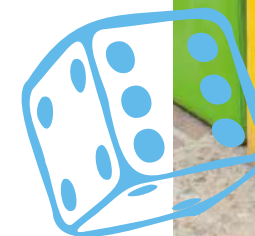
PRECAMPUS

AL CEM BAC DE RODA 2/4



OBJECTIUS

- > **Descobrir i gaudir de la pràctica esportiva**, nous esports i formes de joc.
- > **Iniciar-se en disciplines esportives** d'esports d'equip i d'esports individuals.
- > **Treballar les capacitats motrius bàsiques** i psicomotrius a través de l'exercici físic.
- > **Iniciar el desenvolupament d'habilitats motrius bàsiques aquàtiques** tals com: la flotació, la immersió, els girs i els desplaçaments, entre d'altres.
- > **Desenvolupar la creativitat, la coordinació i la consciència corporal** de l'infant a través d'activitats esportives i de jocs.
- > Afavorir la creació i el **compliment de les normes de convivència** entre companys i companyes.



PRECAMPUS

AL CEM BAC DE RODA 3/4



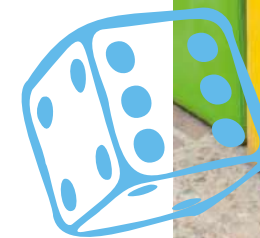
DESCRIPCIÓ

Proposta de campus, adaptat a l'edat dels i de les participants, on es mostra l'activitat física i l'esport com una forma de gaudir del temps de lleure.

L'objectiu principal és que els infants s'iniciïn en diferents modalitats esportives, es mantinguin actius i desenvolupin la seva creativitat, coordinació i consciència corporal.

Els i les participants d'aquesta modalitat realitzaran un **curset de natació**, que es desenvoluparà a partir d'exercicis d'aprenentatge adaptats al nivell global del grup. Es farà servir material de flotació sempre que sigui necessari.

Es realitzaran tota mena d'activitats en els diferents espais que proporciona la instal·lació **CEM Bac de Roda**, i gaudiran tant d'excursions setmanals com de sortides diàries als parcs de l'entorn, on realitzaran una gran varietat d'activitats.



PRECAMPUS

AL CEM BAC DE RODA 4/4



TIPOLOGIA D'ACTIVITATS

Els infants s'ho passaran d'allò més bé amb la iniciació a diferents modalitats esportives:

- > **Individuals:** tenis i bàdminton, entre d'altres.
- > **Col·lectius:** bàsquet, futbol, minitenis, hoquei, voleibol o rugbi.
- > **Curset de natació:** aprenentatge dels diferents estils, immersions, flotacions, entrades a l'aigua i joc dirigit, tot adaptat a les necessitats de cada participant i amb utilització de material auxiliar.

Combinarem la pràctica esportiva amb:

- > **Jocs cooperatius**, de coneixença, tradicionals i de confiança.
- > **Circuits de psicomotricitat**, gimcanes infantils, fires esportives i molt més.
- > **Jocs musicals i coordinatius** amb suport musical.
- > **Activitats d'expressió corporal.**
- > **Activitats de lleure:** maquillatge, dibuixos, manualitats, etc.

El descobriment de nous jocs i activitats serà tota una aventura!



MULTIESPORTIU

AL CEM BAC DE RODA 1/4



EDATS

Infants de 6 a 12 anys (de 1r a 6è de primària cursat)



DATES, PREUS
I HORARIS

Del 23 de juny al 5 de setembre

Preus setmanals

Horaris setmanes 1 i 8
(23 al 27/6) i (11 al 15/7)

De 9:00 a 17:00 h **130,40 €**

> **Dinar inclòs** tots els dies.

> **Acollida gratuïta.**

S'ha d'especificar en el moment de la inscripció, per assegurar cobrir el ràtio.

Horaris setmanes 2 a 7, 9 a 11
(30/6 al 8/8) i (18/8 al 5/9)

De 9:00 a 17:00 h **163,00 €**



MULTIESPORTIU

AL CEM BAC DE RODA 2/4



OBJECTIUS

- > **Facilitar el coneixement de nous jocs i esports** perquè els infants i joves puguin aprendre i gaudir d'aquests.
- > Millorar les **habilitats motrius bàsiques i específiques** dels diferents esports.
- > **Aprendre aspectes tècnics** dels diferents esports.
- > **Millorar la tècnica dels diferents estils de natació.**
- > Desenvolupar **la creativitat, la coordinació i la presa de decisions.**
- > Integrar activitats creatives i dinàmiques relacionades amb l'esport per **animar els infants i joves a expressar-se** i explorar noves formes d'aprenentatge.
- > **Afavorir l'acceptació i el compliment del reglament** o normativa que caracteritzen cada esport.



MULTIESPORTIU

AL CEM BAC DE RODA 3/4



DESCRIPCIÓ

Proposta de campus, adaptat a l'edat dels i de les participants, on es mostra l'**activitat física i l'esport com una forma de gaudir del temps de lleure.**

L'objectiu principal és que els infants gaudeixin, construeixin **vincles emocionals** i millorin en **diferents modalitats esportives**, mantenint-se actius i desenvolupant la seva **creativitat**, destreses, capacitats físiques i adquirint **hàbits de vida saludables.**

Els i les participants d'aquesta modalitat realitzaran un **curset de natació**, que es desenvoluparà a partir d'exercicis d'aprenentatge adaptats al nivell global del grup. Es farà servir material de flotació sempre que sigui necessari.

Es realitzaran tota mena d'activitats en els diferents espais que proporciona la instal·lació **CEM Bac de Roda**, i gaudiran tant d'excursions setmanals com de sortides diàries als parcs de l'entorn, on realitzaran una gran varietat d'activitats.



MULTIESPORTIU

AL CEM BAC DE RODA 4/4



TIPOLOGIA D'ACTIVITATS

Les activitats giraran entorn del coneixement i la pràctica de diferents activitats físic-esportives:

- > **Individuals:** atletisme, bàdminton, tenis de taula, etc.
- > **Col·lectives:** futbol sala, bàsquet, voleibol, acroesport, hoquei, etc.
- > **Alternatives:** ultimate, pingball, etc.
- > **Curset de natació:** aprenentatge dels diferents estils, immersions, flotacions, entrades a l'aigua i joc dirigit, tot adaptat a les necessitats de cada participant i amb utilització de material auxiliar.

A més a més, combinarem la pràctica esportiva amb:

- > **Jocs cooperatius**, de coneixença, tradicionals i de confiança.
- > **Circuits de psicomotricitat**, gimcanes, fires esportives i molt més.
- > **Jocs musicals i coordinatius** amb suport musical.
- > **Activitats d'expressió corporal.**
- > **Activitats de lleure:** maquillatge, dibuixos, manualitats, etc.

El descobriment de nous jocs i activitats serà tota una aventura!



CAMPUS JOVE

AL CEM BAC DE RODA 1/5



EDATS

Joves de 12 a 18 anys (de 1r de secundària a 2n de batxillerat cursat)



DATES, PREUS
I HORARIS

Del 23 de juny al 5 de setembre

Preus setmanals

Horaris setmanes 1 i 8

(23 al 27/6) i (11 al 15/8)

De 9:00 a 17:00 h **130,40 €**

Horaris setmanes 2 a 7, 9 a 11

(30/6 al 8/8) i (18/8 al 5/9)

De 9:00 a 17:00 h **163,00 €**

- > **Dinar inclòs** tots els dies.
- > **Acollida gratuïta.**

S'ha d'especificar en el moment de la inscripció, per assegurar cobrir el ràtio.



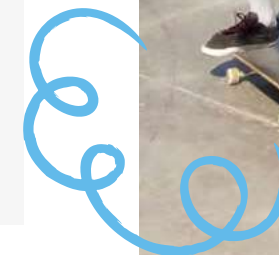
CAMPUS JOVE

AL CEM BAC DE RODA 2/5



OBJECTIUS

- › Crear i acordar un **projecte esportiu comú**, implementant un **enfocament assambleari en la presa de decisions**, i a través del diàleg, la cooperació i l'entreteniment.
- › Concebre als i a les pròpies participants com a **protagonistes del seu temps lliure** per ajudar al desenvolupament de la seva autonomia, afavorint el desenvolupament del seu esperit crític.
- › **Incentivar la participació dels i de les joves** en activitats esportives per promoure un estil de vida saludable i actiu, aprofitant el caràcter lúdic i motivant de l'activitat física.
- › Potenciar la **pràctica adolescent del gènere femení**.
- › **Millorar la tècnica dels diferents estils de natació**.
- › **Generar esports i activitats alternatives** d'educació en el lleure, per a fomentar una apreciació més àmplia i diversificada de les activitats esportives.
- › **Desenvolupar l'autoconfiança** dels i de les joves mitjançant reptes esportius i èxits personals, fomentant la seva autoestima i la seva creença en les seves capacitats.



CAMPUS JOVE

AL CEM BAC DE RODA 3/5



DESCRIPCIÓ

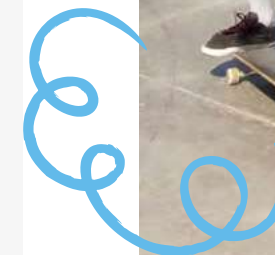
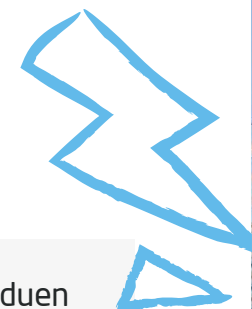
Proposta de **campus de perfeccionament esportiu multidisciplinari** on es duen a terme jocs esportius i exercicis d'aprenentatge tècnic-tàctics, tot combinat amb la pràctica d'activitats físiques de caràcter lúdic, i sempre adaptades a la seva edat.

L'**objectiu principal** és que els i les joves gaudeixin, construeixin **vincles emocionals** i practiquin diferents modalitats esportives, mantenint-se actius/ves i desenvolupant la seva **creativitat, destreses, capacitats físiques i adquirint hàbits de vida saludables**.

Els i les participants d'aquesta modalitat realitzaran un **curset de natació**, que es desenvoluparà a partir d'exercicis d'aprenentatge adaptats al nivell global del grup. Es farà servir material de flotació sempre que sigui necessari.

Es realitzaran tota mena d'activitats en els diferents espais que proporciona la instal·lació **CEM Bac de Roda**, i gaudiran tant d'excursions setmanals com de sortides diàries als parcs de l'entorn, on realitzaran una gran varietat d'activitats.

A més, es realitzarà un **projecte esportiu setmanal** (tornejos, gimcanes esportives, fires, etc.) que serà desenvolupat pel grup de convivència i executat al final de la setmana.



CAMPUS JOVE

AL CEM BAC DE RODA 4/5



METODOLOGIA

- > La **metodologia** per realitzar les diferents activitats **és assembleària**, d'aquesta manera entre tots i totes definirem el programa de les diferents activitats a realitzar, fent d'aquest campus un espai participatiu i dinàmic pels joves que hi participen.
- > Es plantejaran **programes esportius setmanals** (tornejos, gimcanes esportives, fires, etc.) que seran desenvolupades pel propi grup de convivència i executades al final de la setmana.
- > Totes les activitats es desenvoluparan a partir del respecte, la tolerància, la igualtat i la inclusió.

Sessions estructurades en els següents espais:

- > Espai de cura i benestar.
- > Experiència.
- > Cercle de tancament i reflexió.



CAMPUS JOVE

AL CEM BAC DE RODA 5/5



TIPOLOGIA D'ACTIVITATS

Es duran a terme activitats molt dinàmiques i enèrgiques, totalment adaptades a les necessitats del grup, que giraran entorn del **coneixement i la pràctica de diferents modalitats esportives:**

- > **Individuals:** defensa personal, bàdminton, etc.
- > **Col·lectives:** futbol sala, bàsquet, voleibol, acroesport, hoquei, etc.
- > **Alternatives:** acroesport, ultimate, colpbol, etc.
- > **Urbanes:** parkour, scooter i skate, danses urbanes, entre d'altres.
- > **Curset de natació:** aprenentatge dels diferents estils, immersions, flotacions, entrades a l'aigua i joc dirigit, tot adaptat a les necessitats de cada participant i amb utilització de material auxiliar.

A més a més, combinarem les modalitats esportives amb:

- > **Projectes esportius** a desenvolupar.
- > **Jocs cooperatius**, de coneixença, tradicionals i de confiança.
- > **Jocs musicals** i coordinatius.



ESCOLA DE BALL

AL CEM BAC DE RODA 1/4



EDATS

Infants i joves de 6 a 18 anys

(de 1r de primària a 2n de batxillerat cursat)



**DATES, PREUS
I HORARIS**

Del 23 de juny a l'1 d'agost

Preus setmanals

Horaris setmana 1

(23 al 27/6)

De 9:00 a 17:00 h **130,40 €**

> **Dinar inclòs** tots els dies.

> **Acollida gratuïta.**

S'ha d'especificar en el moment de la inscripció, per assegurar cobrir el ràtio.

Horaris setmanes 2 a 6

(30/6 a l'1/8)

De 9:00 a 17:00 h **163,00 €**



ESCOLA DE BALL

AL CEM BAC DE RODA 2/4



OBJECTIUS

- > **Descobrir noves danses** i formes d'expressió corporal.
- > Millorar la tècnica dels **diferents estils de natació**.
- > Treballar les **qualitats motrius bàsiques** i psicomotrius a través de la dansa.
- > **Desenvolupar les habilitats físiques bàsiques** a través de la dansa.
- > Aprendre i millorar **habilitats motrius** específiques de cada tipus de dansa.
- > Desenvolupar la **creativitat, la coordinació i la consciència corporal** juntament amb la melodia.



ESCOLA DE BALL

AL CEM BAC DE RODA 3/4



DESCRIPCIÓ

Proposta de **campus específic de ball**, adaptat a l'edat i nivell dels i de les seves participants, destinat a la iniciació i perfeccionament de tots els aspectes tècnics d'aquesta disciplina esportiva i a l'aprenentatge de diferents modalitats, tenint en compte la diversió com a referent primordial per despertar la curiositat dels infants i joves.

L'objectiu principal és **millorar el domini del propi cos i de l'expressió de sentiments i emocions** a través del mateix, amb la música com a eina facilitadora del procés d'aprenentatge.

Els i les participants d'aquesta modalitat realitzaran un **curset de natació**, que es desenvoluparà a partir d'exercicis d'aprenentatge adaptats al nivell global del grup. Es farà servir material de flotació sempre que sigui necessari.

Es realitzaran tota mena d'activitats en els diferents espais que proporciona la instal·lació **CEM Bac de Roda**, i gaudiran tant d'excursions setmanals com de sortides diàries als parcs de l'entorn, on realitzaran una gran varietat d'activitats.



ESCOLA DE BALL

AL CEM BAC DE RODA 4/4



TIPOLOGIA D'ACTIVITATS

Partint de la dansa clàssica i contemporània i sempre tenint en compte les característiques personals de cada participant, també s'inclouran altres modalitats de ball:

> **Hip Hop, jazz, acrobàcies, etc.**

A més a més, combinarem les sessions de danses amb:

> **Jocs de coneixença**, tradicionals i de confiança.

> **Jocs musicals i coordinatius** amb suport musical.

> **Circuits de motricitat**, gimcanes, tornejos esportius i molt més.

> **Curset de natació**: aprenentatge dels diferents estils, immersions, flotacions, entrades a l'aigua i joc dirigit, tot adaptat a les necessitats de cada participant i amb utilització de material auxiliar.



Sortides

INFANTIL



CAMPUS D'ESTIU 2025

CET 10[®]

PARC DE LA CREUETA DEL COLL



LLOC

Districte de Gràcia (Barcelona)



ACTIVITAT

Activitats a la instal·lació amb un equip experimentat.

La Creu del Coll és un encantador parc que combina a la perfecció la natura, la cultura del joc i l'aigua. Aquest oasi urbà convida a gaudir d'un dia a l'aire lliure en un entorn natural i relaxat. A més dels seus bells racons naturals, ofereix l'oportunitat de gaudir de la piscina refrescant mentre t'envolta la bellesa del paisatge. També compta amb àrees de joc que garanteixen diversió per a tothom.



CAL PORTAR

Roba i calçat còmodes, gorra, ampolla d'aigua i crema solar.



PARC LITORAL I PLATJA



LLOC

Sant Pol de Mar



ACTIVITAT

Un lloc on la natura i la diversió es trobin en perfecte equilibri.

Sant Pol de Mar, un poble pesquer amb clares platges, presenta aquest parc que convida a una emocionant jornada d'exploració i aventura.

Un espai natural, situat a la costa del Maresme, que ofereix un espai per gaudir de la combinació de diferents àrees de joc i la rica biodiversitat natural.



CAL PORTAR

Roba i calçat còmodes, crema solar, ampolla amb aigua, banyador, tovallola i xanquetes.



RUCS DE LA SERRALADA

 [CLICA AQUÍ](#)



LLOC

Tiana (Barcelona)



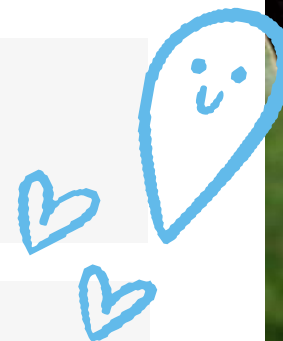
ACTIVITAT

Visita a la granja i diferents activitats amb rucs adaptades a cada edat: passejar-los, aprendre'n el maneig portant-los del ronsal, guiar-los per l'eslalom o enganxar-los al carro, en un entorn natural idoni.



CAL PORTAR

Roba i calçat còmodes, gorra, ampolla amb aigua i crema solar.



GRANJA CAN GEL

 [CLICA AQUÍ](#)



LLOC

Canyamars (Barcelona)



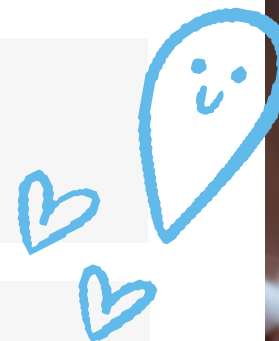
ACTIVITAT

Visita a la granja amb explicacions dinàmiques i amb activitats immersives i enriquidores en contacte amb els animals.



CAL PORTAR

Roba i calçat còmodes, gorra, banyador, tovallola, xanquetes, ampolla d'aigua i crema solar.



PARC MEDIAMBIENTAL DE GUALBA

 [CLICA AQUÍ](#)



LLOC

Gualba (Barcelona)



ACTIVITAT

- > Senderisme amb diferents itineraris per la natura.
- > Parc infantil.
- > Accés a la piscina.



CAL PORTAR

Roba i calçat còmodes, ampolla amb aigua, crema solar, banyador, tovallola i xancletes.



Sortides

PRIMÀRIA I SECUNDÀRIA



CAMPUS D'ESTIU 2025

CET 10[®]

PARC MEDIAMBIENTAL DE GUALBA

 [CLICA AQUÍ](#)



LLOC

Gualba (Barcelona)



ACTIVITAT

- > Senderisme amb diferents itineraris per la natura.
- > Parc infantil.
- > Accés a la piscina.



CAL PORTAR

Roba i calçat còmodes, ampolla amb aigua, crema solar, banyador, tovallola i xanquetes.



PISCINA CAN DRAGÓ

 [CLICA AQUÍ](#)



LLOC

Districte de Nou Barris (Barcelona)



ACTIVITAT

Accès a la piscina i a l'àrea de picnic amb ombra.

Els infants i joves podran gaudir d'una experiència divertida amb activitats a la piscina, aprofitant una estona de bany i remullades.



CAL PORTAR

Roba i calçat còmodes, crema solar, ampolla amb aigua, banyador, tovallola i xanquetes.



THE INDOOR JUMPING CLUB

 [CLICA AQUÍ](#)



LLOC

Districte de Sant Martí (Barcelona)



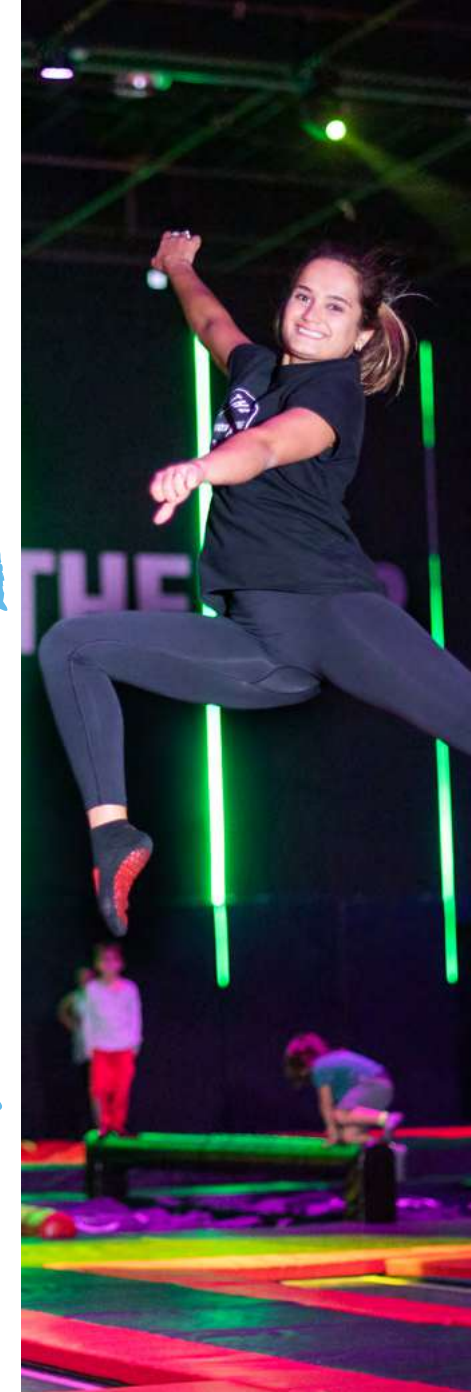
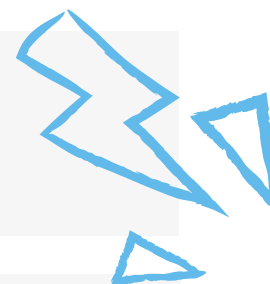
ACTIVITAT

Parc de llits elàstics per realitzar activitats de salt adaptades a totes les edats, fomentant l'activitat física, la creativitat i el descobriment de nous desafiaments.



CAL PORTAR

Roba i calçat còmodes, i ampolla amb aigua.



ALFA5 XR SPORTS

 [CLICA AQUÍ](#)



LLOC

Districte de Sant Martí (Barcelona)



ACTIVITAT

Visita al centre de XR Sports, que combina experiències de realitat virtual, videojocs, jocs interactius i XR Sports. L'espai es troba a un centre esportiu que forma part de la història del barri del Poblenou, i que ha estat reformat per adaptar-lo a les necessitats del projecte, mantenint l'essència i la història del poliesportiu.

Fes possible l'impossible!



CAL PORTAR

Roba i calçat còmodes i ampolla amb aigua.



IDEAL CENTRE D'ARTS DIGITALS

 [CLICA AQUÍ](#)



LLOC

Districte de Sant Martí (Barcelona)



ACTIVITAT

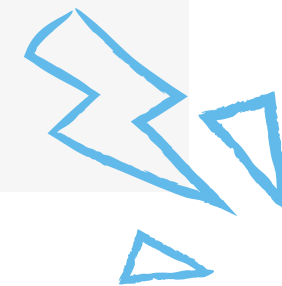
Visita d'aquest museu amb habitacions immersives, interactives i de realitat virtual, on ens submergirem en les obres de Jules Verne, un dels autors més reconeguts de la literatura mundial.

Un viatge en el temps navegant per mons i realitats fantàstiques!



CAL PORTAR

Roba, calçat còmode i ampolla d'aigua.



PARC AQUÀTIC ILLA FANTASIA

 [CLICA AQUÍ](#)



LLOC

Vilassar de Dalt (Barcelona)



ACTIVITAT

Parc aquàtic amb tobogans, atraccions i piscines adaptades a totes les edats on divertir-se de manera ben refrescant.



CAL PORTAR

Roba i calçat còmodes, ampolla d'aigua, crema solar, banyador, tovallola i xanquetes.



TIPOLOGIA DE SORTIDES PER AL CEM BAC DE RODA

PRECAMPUS (tot el dia)

Parc de la Creueta del Coll

Setmana 1 → Dijous, 26 de juny

Parc Litoral i platja a Sant Pol de Mar

Setmana 2 → Dijous, 3 de juliol

Rucs de la Serralada

Setmana 3 → Dimarts, 8 de juliol

Granja Can Gel

Setmana 4 → Dimecres, 16 de juliol

Parc de la Creueta del Coll

Setmana 5 → Dimecres, 23 de juliol

Parc Mediambiental de Gualba

Setmana 6 → Dimecres, 30 de juliol

PRIMÀRIA I SECUNDÀRIA (tot el dia)

Piscina Can Dragó

Setmana 1 → Dijous, 26 de juny

ALFA5 XR Sport

Setmana 2 → Dimarts, 1 de juliol

IDEAL Centre d'Arts Digitals

Setmana 3 → Dimecres, 9 de juliol

Illa Fantasia

Setmana 4 → Dimecres, 16 de juliol

The Indoor Jumping Club

Setmana 5 → Dijous, 24 de juliol

Parc Mediambiental de Gualba

Setmana 6 → Dijous, 31 de juliol



PROCÉS D'INSCRIPCIÓ AL CAMPUS

La tramitació de les inscripcions al campus de la campanya d'estiu 2025 es podrà realitzar a partir de l'1 d'abril, de la següent manera:

Inscripció online a cet10.com/casal-estiu/



Un cop accediu a la pàgina d'inici del nostre web podreu consultar l'oferta d'activitats del campus.

Heu d'accedir-hi amb el vostre usuari i contrasenya. En cas de no tenir-ne, cal crear-los. Un cop fet això, **cal omplir les dades dels infants/joves, escollir l'activitat que voleu i seleccionar les setmanes, els torns i els serveis complementaris** (acollida matinal i/o acollida de tarda, en cas necessari).

Cal que ompliu el formulari amb totes les dades que es demanen, ja que la manca d'alguna d'aquestes informacions pot invalidar la inscripció.



DOCUMENTACIÓ A LLIURAR PER PART DE LES FAMÍLIES

Els consentiments i autoritzacions es complimentaran via telemàtica, durant el procés d'inscripció.

Emplenar els qüestionaris accedint a l'àrea d'usuari/ària, dins l'apartat "els meus campus".



En un d'aquests qüestionaris, s'hauran d'adjuntar:

- > **La imatge o el document PDF acreditatiu i actualitzat del carnet de vacunació de l'infant/jove** o, en cas de no estar vacunat/da, un certificat mèdic oficial.
- > **La imatge o el document PDF de la targeta sanitària individual** (CatSalut, Muface, etc.).



SUBVENCIONS PER A LES FAMÍLIES

CAMPANYA D'ESTIU 1/2



Per assegurar la participació dels infants/joves interessats en l'oferta, independentment de la capacitat econòmica de la seva família, l'Ajuntament de Barcelona activa un ampli sistema de subvencions adreçat a les unitats familiars que viuen i estan empadronades a Barcelona i que puguin justificar la necessitat d'un suport econòmic.

No hi ha cap limitació del nombre de places subvencionades per a cada activitat, i s'atorgaran tants ajuts com el pressupost municipal destinat a aquest efecte o els recursos econòmics dels equipaments municipals organitzadors permetin.

Es subvencionaran (sempre amb el màxim d'una activitat per infant/jove),

un màxim de 10 dies als casals d'estiu i esportius, campus i 14 dies en el cas de les colònies, per a tots els infants/joves que convisquin a la unitat familiar.

Els/les interessats/des a sol·licitar les subvencions hauran d'estar empadronats/des al municipi de Barcelona (es comprovarà la inscripció d'ofici per part de l'Ajuntament).

Passos a seguir per formalitzar la sol·licitud:



1. Realitzar la pre-inscripció al campus o campus triat com a "Sol·licitants de subvenció" (només podreu optar a un màxim de dues setmanes).
2. Un cop feta la reserva de la setmana o setmanes realitzada, s'ha de tramitar la sol·licitud de subvenció de l'Ajuntament de Barcelona a través de l'Oficina Virtual de Tràmits.

SUBVENCIONS PER A LES FAMÍLIES

CAMPANYA D'ESTIU 2/2



En aquesta edició, caldrà **disposar d'un certificat digital tipus idCAT Mòbil o superior.**

En cas de que no es tingui aquest certificat, es podrà anar a les OAC habilitades per ajudar en el procés, i que es publicaran a la web de l'Ajuntament.

Per poder fer la sol·licitud serà necessari disposar de:

- > El número **IDALU**, és a dir, el número d'alumne que podrà facilitar el centre educatiu on estudia l'infant/jove.
- > **El codi de l'activitat** per la qual sol·liciteu la subvenció.
- > **Els ingressos nets anuals** de l'any 2023 de la persona sol·licitant i, en cas que n'hi hagi, del cònjuge i els fills/es majors de 16 anys que hagin tingut ingressos.

Un cop realitzat el tràmit, es podrà **descarregar un comprovant que acredita que la sol·licitud** ha estat enviada, i també es rebrà un correu electrònic de confirmació.

En cas de denegació de la subvenció, les persones interessades podran presentar les seves **al·legacions o reclamacions durant la segona quinzena de maig.**

> On tramitar-ho?

De manera telemàtica, amb les indicacions que trobareu a [cet10.com](https://www.cet10.com)

> Dates per tramitar-ho:

De l'1 al 28 d'abril de 2025.

- > Davant de qualsevol dubte referent a aquest procés, dirigir-se al **xat** disponible a: <https://www.cet10.com/xat.php>

El 16 de maig es notificarà el **resultat provisional** dels beneficiaris/àries i el **13 de juny** es publicarà la **llista definitiva**.

DIVERSITAT I INCLUSIÓ AL PROJECTE D'ESTIU



La inclusió dins el món educatiu té com a objectiu **generar un projecte on tots els i les alumnes**, tenint en compte les seves diferències, **puguin enriquir-se gràcies a la diversitat**, per així poder créixer junts/es. Per tal que la formació sigui fructífera per a tots els i les alumnes, **hi ha una figura clau**, la del/de la **monitor/a de suport**; aquella persona que **està en tot moment amb l'infant** que necessita sempre algú al seu costat, ajudant, guiant i donant suport.

Monitoratge de suport a la inclusió

Totes les activitats que formen part de la campanya han de garantir **la inclusió de tots els infants i adolescents**.

Pel que fa a la **sol·licitud de monitoratge de suport per a la inclusió**, aquells infants/joves que resideixen i estiguin empadronats a Barcelona i que per la seva discapacitat presenten unes especials

dificultats d'inclusió podran sol·licitar un/a monitor/a de suport.

En el cas que es consideri necessari el monitoratge de suport, l'Ajuntament es farà càrrec de la despesa (seguint les referències laborals fixades en el conveni del sector del lleure), **garantint un màxim de 4 torns** per infant/jove i **valorant situacions excepcionals en funció del pressupost**.

Com sol·licitar el/la monitor/a de suport

> On tramitar-ho?

De manera telemàtica, enviant un correu electrònic a monitorsuport@cet10.com especificant el següent a l'assumpte: Sol·licitud de monitor/a de suport. Nom i cognoms de l'infant o infants per al/ als que es demana el/la monitor/a.

- > Davant de qualsevol dubte referent a aquest procés, dirigir-se al **xat** disponible a: <https://www.cet10.com/xat.php>

DIVERSITAT A CET10 AL PROJECTE D'ESTIU



Per garantir la inclusió a les nostres activitats, CET10 i les famílies treballem conjuntament, mantenint-nos en contacte durant tota la campanya mitjançant l'atenció presencial, telefònica o bé atenció virtual (correu electrònic i xat a la nostra web).

A continuació, us indiquem les passes que seguim durant el procés de sol·licitud de monitoratge de suport.

Procés de gestió per al monitoratge de suport

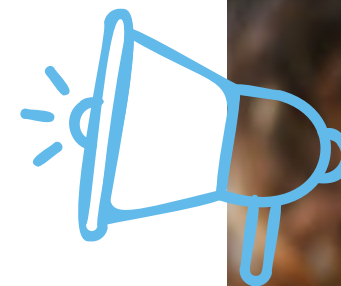
1. L'equip d'Administració **proporciona** a les famílies **els documents necessaris** i la informació a traslladar a l'Ajuntament.
2. Un cop rebuts els documents omplerts, **la informació es recull i es comunica a les coordinacions**, que gestionen el reforç necessari amb l'equip de monitoratge.
3. Un cop contractat el monitor/a de suport, **la coordinació contacta amb la família per programar una reunió abans de l'inici del casal/campus** i establir les indicacions necessàries.
4. Durant la campanya d'estiu, **qualsevol dubte o aclariment sobre el monitoratge de suport** es podrà tractar amb la coordinació del casal/campus i l'equip d'Administració (al correu monitorsuport@cet10.com).

Cal tenir en compte...



- > Que s'ha d'enviar un correu a monitorsuport@cet10.com amb el **nom i cognoms de l'infant/jove** per al que es demana el/la monitor/a de suport, **a més del projecte on està inscrit/a**.
- > Que s'ha de presentar el/s **certificat/s que acrediti/n el grau de discapacitat**, així com el que mostri el nivell de dependència, si s'escau.
- > Que s'han d'omplir totes les **dades que es demanen als documents**, ja que són necessàries per tramitar la sol·licitud.

PLA DE COMUNICACIÓ



Entesa la comunicació com un dels pilars per al bon desenvolupament i de qualitat del projecte de lleure, on intervenen diferents agents que disposen d'una influència directa sobre els infants i/o els joves, us presentem el pla de comunicació que es durà a terme des de l'inici fins a la finalització del campus d'estiu.

Què comunicarem?

Abans del campus

- > **Projecte** pedagògic.
- > **Gestió de subvencions** de l'Ajuntament de Barcelona.
- > **Sol·licitud de monitoratge de suport** a la inclusió.
- > **Procés d'inscripció.**
- > **Programacions** del campus.
- > **Què cal portar?**
- > **Funcionament** del campus.

Durant el campus

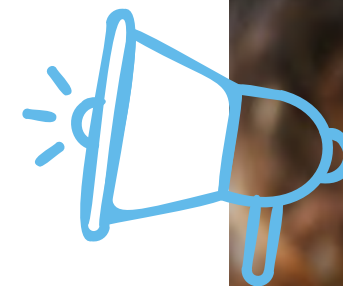
- > **Procés d'inscripció.**
- > **Programacions** del campus.
- > **Què cal portar?**
- > **Funcionament** del campus.
- > **Fotografies i vídeos** del campus (Smash).
- > **Enquestes** de satisfacció.
- > Possibles **canvis i modificacions.**

Després del campus

- > **Fotografies i vídeos** del campus (galeria).
- > **Enquestes** de satisfacció.
- > **Memòria** del projecte.



PLA DE COMUNICACIÓ



Reunions amb famílies



Reunions informatives per resoldre dubtes abans i durant el campus

A la **2a reunió** parlem de:

- > **Funcionament i presentació de l'equip** referent de monitoratge.
- > Presentació de les **activitats programades i les sortides** amb data tancada.
- > **Què cal portar el 1r dia de campus.**
- > **Consentiments a signar i la documentació a pujar** a la plataforma d'inscripció.



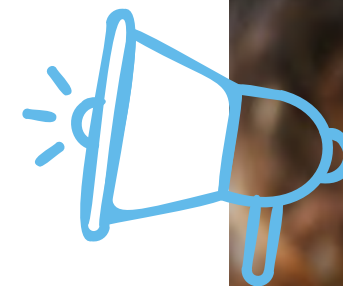
Correu electrònic



Cada setmana, abans de l'inici del campus, s'enviarà la següent informació per email

- > **El que cal portar**, amb tot el material necessari.
- > **Programació amb les sortides indicades**, tant matinals com de tot el dia.
- > **El menú de la setmana** (s'ha de tenir en compte que dins del campus es varia en funció de les al·lèrgies).
- > **Notificacions i avisos importants** a tenir en compte (modificacions de sortida per previsió de mal temps, activitat especial o necessitat de participació de les famílies).

PLA DE COMUNICACIÓ



Web cet10.com



Informació i comunicació a través de la web

- > **Servei de xat** per comunicar-vos fàcilment amb el nostre servei d'atenció a l'usuari.
 - > Fer **gestions** com inscripcions o canvis de dades.
 - > Consultar **preus, programacions o sortides**, entre d'altres.
- * L'atenció presencial queda restringida a casos molt concrets, identificats durant la consulta telemàtica prèvia.



Cartelleria

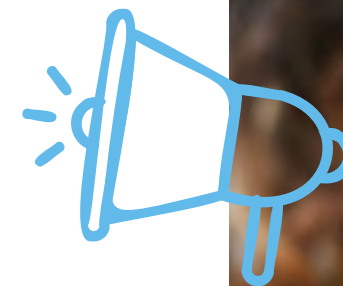


Material de comunicació a l'entrada del centre esportiu

- > El document de **què cal portar**.
- > Avisos i notificacions.
- > Programacions.
- > Lona informativa.



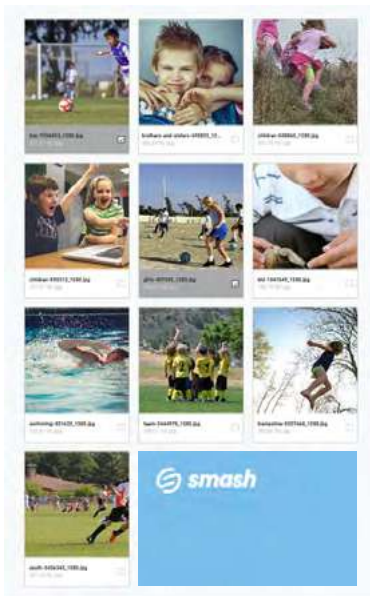
PLA DE COMUNICACIÓ



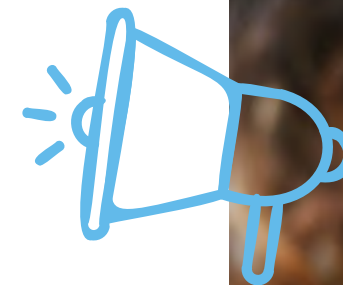
Smash



A través de CET10 i gràcies a la galeria de fotografies que ens ofereix **Smash**, rebreu un enllaç per consultar les fotografies de la setmana als diferents campus.



PLA DE COMUNICACIÓ



Comunitat de WhatsApp ↙

L'eina més ràpida de comunicació, que permet als coordinadors i coordinadores dels nostres projectes comunicar-se de manera efectiva amb vosaltres.

Coordinació crea un grup de WhatsApp per a:

- > **Confirmar l'arribada al lloc** de l'excursió/sortida.
- > **Confirmar la tornada del lloc** de l'excursió/sortida.
- > **Confirmar l'enviament de correus electrònics** de la coordinació cap a les famílies.

En cap cas s'ha d'utilitzar aquesta eina per:

- > Enviar **missatges publicitaris, polítics, esportius**, etc.
- > Iniciar **discussions** que puguin generar malentesos.
- > Dirigir **queixes i/o solucionar conflictes**.



GESTIÓ DEL PERSONAL 1/3

Tasques i funcions pròpies del coordinador/a (Director/a colegiat/da o amb ROPEC)

Gestió de l'equip de treball i funcionament:

- > **Crear l'equip** (recerca i selecció) amb el suport de la coordinació pedagògica.
- > Rebre la **documentació** necessària per a la **contractació**, gestionar les altes del monitoratge i enviar-les a la coordinació pedagògica.
- > **Presentar als monitors/es els seus companys i companyes.**
- > **Explicar a l'equip el funcionament general del campus** i els protocols establerts.
- > **Revisar l'adequació de les programacions** elaborades i proposades per l'equip de monitoratge.
- > **Controlar la puntualitat** de les activitats (horari previst), així com l'actitud de l'equip de monitoratge.
- > **Motivar** i/o col·laborar amb els monitors/es.
- > Donar-li un **feedback a l'equip de monitors/es** sobre les dinàmiques de grup (metodologia utilitzada, nivell de motivació, bon tracte amb companys/es, control dels grups, etc.).
- > **Intervenir directament en cas d'accident** i informar a la família i a la coordinació pedagògica.
- > **Assegurar el compliment dels protocols** d'higiene i seguretat del campus.



GESTIÓ DEL PERSONAL 2/3

Tasques i funcions pròpies del monitor o monitora

Gestió de les activitats

- > Treballar els hàbits saludables, valors i actituds corresponents a cada grup d'infants/ joves.
- > Intervenir directament en cas d'accident i comunicar-ho a la coordinació.

Gestió de l'espai i del material

- > Preparar i recollir el material i els espais necessaris per dur a terme les activitats.
- > Tenir cura del material i establir els mecanismes d'ordre.

Comunicació i uniformitat

- > Fer el seguiment de les incidències i comunicar-les a la coordinació de l'equip.
- > Assistir a les reunions convocades.
- > Portar roba còmoda i adient per la realització de les diferents activitats.



GESTIÓ DEL PERSONAL 3/3

Tasques i funcions pròpies del monitor o monitora en pràctiques

- > Seguir les recomanacions de la coordinació del campus (director/a colegiat/da o amb ROPEC).
- > Fer servir diferents tècniques tals com l'animació i l'expressió.
- > Mostrar interès i estar motivat/da.
- > Tenir en compte la **seguretat dels infants i joves** a l'hora de dur a terme qualsevol acció (posar mitjans per assegurar la prevenció de riscos).
- > **Arribar puntualment i mostrar-se responsable**, col·laborar activament i fer propostes.



FORMACIÓ CURRICULAR DEL PERSONAL

Des de **CET10** es contempla que les figures que intervenen activament **en el projecte de campus d'estiu** han de vetllar en tot moment per la seva **formació** inicial i també per anar formant-se constantment al llarg de la seva trajectòria professional.

Com a educadors/es, és necessari prendre consciència del **valor educatiu del lleure**, del paper que juga cada monitor/a i no perdre de vista que aquest paper està en interacció amb altres agents educatius.

L'**equip humà** que exercirà les tasques educatives al projecte d'estiu **estarà format per:**

Coordinador/a pedagògic/a

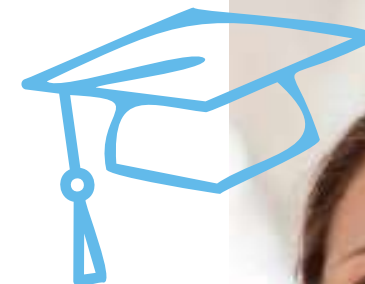
- > Grau de Pedagogia.
- > Grau de CAFE.
- > Director/a d'Educació en el Lleure.

Coordinador/a del projecte (director/a de lleure)

- > Director/a d'educació en el lleure.
- > Grau en Pedagogia, CAFE, Magisteri, etc.
- > Grau Superior d'Esports i Tècnic de ROPEC.

Equip de monitoratge

- > Monitor/a d'educació en el lleure.
- > Cicle Superior d'Esports.
- > Animadors/es socioculturals.
- > Titulacions CAFE.



CENTRE DE FORMACIÓ CET10



El centre de Formació CET10 és un centre adscrit al Departament d'Ensenyament com a centre formador de **graus mitjans i superiors esportius**, i també imparteix **formació d'educació en el lleure**. Aquest centre és un dels pilars fonamentals de CET10 i **és d'on surten molts dels professionals que treballen amb nosaltres** en les diferents línies que tenim (centres d'oci i fitness, gimnasos a empreses, menjadors, esport escolar, seccions esportives, colònies i casals/campus).

Oferim formació en el lleure, l'esport, l'activitat física i l'animació sociocultural en **tres modalitats**:

Formació oberta

Cursos **dirigits** a totes aquelles **persones** que ja **treballen en una entitat d'educació** no formal o en el lleure i estan interessades a obtenir uns recursos i una **formació que millori la seva capacitat** per a la intervenció educativa, desenvolupant la seva feina de manera més rigorosa i eficaç.

Formació subvencionada

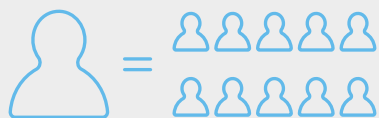
Persones en situació d'atur que vulguin formar-se professionalment, per tal d'accedir al mercat laboral (cursos subvencionats pel Servei d'Ocupació de Catalunya i el Fons Social Europeu).

Formació a mida

Una àmplia varietat de **programes de formació** adaptats a les **necessitats de les empreses i/o organitzacions**.



RÀTIOS AL PROJECTE D'ESTIU



Organitzem els grups amb unes ràtios d'1/10

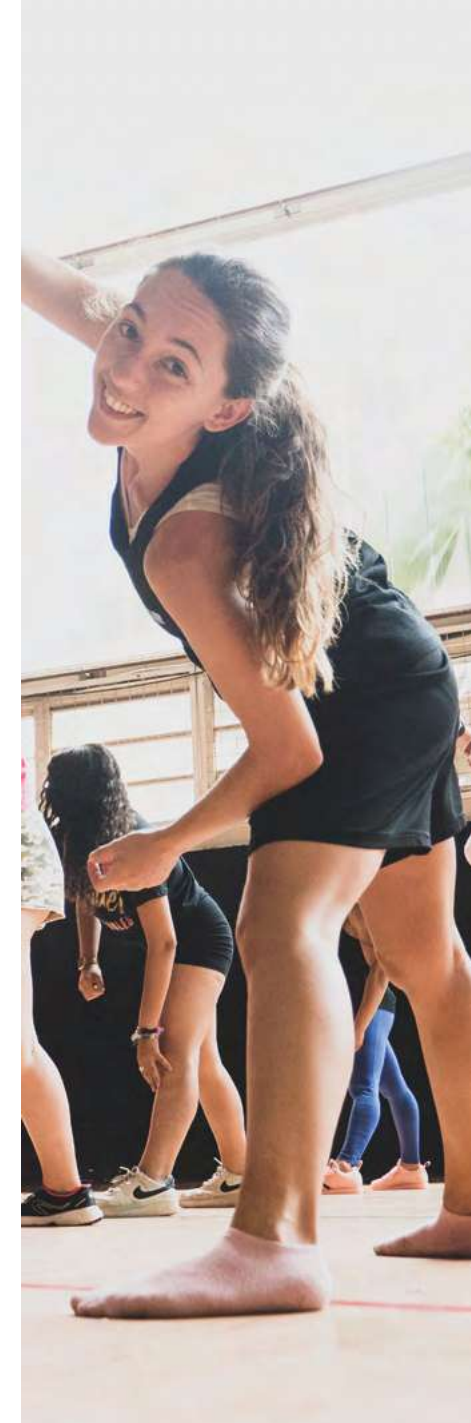


Per poder dur a terme el projecte d'estiu amb la màxima qualitat i seguretat possible, des de CET10 organitzem els grups amb unes ràtios d'1/10, on un/a monitor/a és el/la responsable de 10 infants/joves. La ràtio està continguda en el decret 267/2016, específicament sobre rutes esportives, casals esportius i estades o campus esportius.

CET10 és una entitat formadora de nous i noves monitores en el lleure, això fa que els/les alumnes aprofitin les campanyes d'estiu per poder fer les seves pràctiques reglades. D'aquesta manera, al projecte d'estiu, a banda dels monitors i monitores titulars,

comptarem amb el suport extra de monitors/es en pràctiques que col·laboraran activament en la programació, execució i avaluació del programa d'activitats. Aquests monitors/es en pràctiques, en cap cas, compten com a ràtio.

A més, la coordinació del campus (director/a colegiat/ada o amb ROPEC) queda deslliurat/da del grup i no se'n responsabilitza directament, per això pot estar per tots els grups d'infants/joves i atendre les necessitats de les famílies i del campus, incloent-hi, en tot moment, la correcta supervisió i gestió dels protocols d'higiene i seguretat marcats pel Departament de Salut.



QUÈ INCLOU LA PROPOSTA?

1. **Adaptació del programa d'activitats a les necessitats i demandes** dels infants/joves.
2. **Monitoratge en pràctiques**, formant-se i donant suport a les diferents propostes d'activitats de lleure i esportives.
3. **Suport i seguiment** individualitzat per part de l'equip de coordinació pedagògica de CET10.
4. **Material necessari i a disposició per a les noves activitats i tallers** proposats des de CET10.
5. **Gestió de subvencions i monitoratge de suport** de l'Ajuntament de BCN.
6. **Protocol d'accident**, protocol en **seguretat i higiene**, protocol d'**al·lèrgies i intoleràncies alimentàries**.
7. **Assegurança de responsabilitat civil i d'accidents** que dóna cobertura a cadascun dels infants/joves inscrits.
8. **Traslats en autocar per l'alumnat** d'educació infantil i grans desplaçaments d'educació primària.
9. **Director/a amb ROPEC en contacte directe amb les famílies diàriament**. Deslliurat/da de la supervisió d'un grup específic.
10. **Una samarreta per a cada participant** cada dues setmanes d'inscripció.
11. **Campus amb servei de menjador** a càrrec de l'empresa corresponent.
12. **Les sortides programades**, tant de matí com de tot el dia.
13. **Acompanyament telemàtic/telefònic** en el procés d'inscripció, de sol·licitud de subvenció o de monitoratge de suport.
14. **Opció de reubicació en un altre casal o campus** en cas de no arribar al mínim d'inscripcions per setmana.



CET10[®]

MÉS DE 30 ANYS AL VOSTRE COSTAT